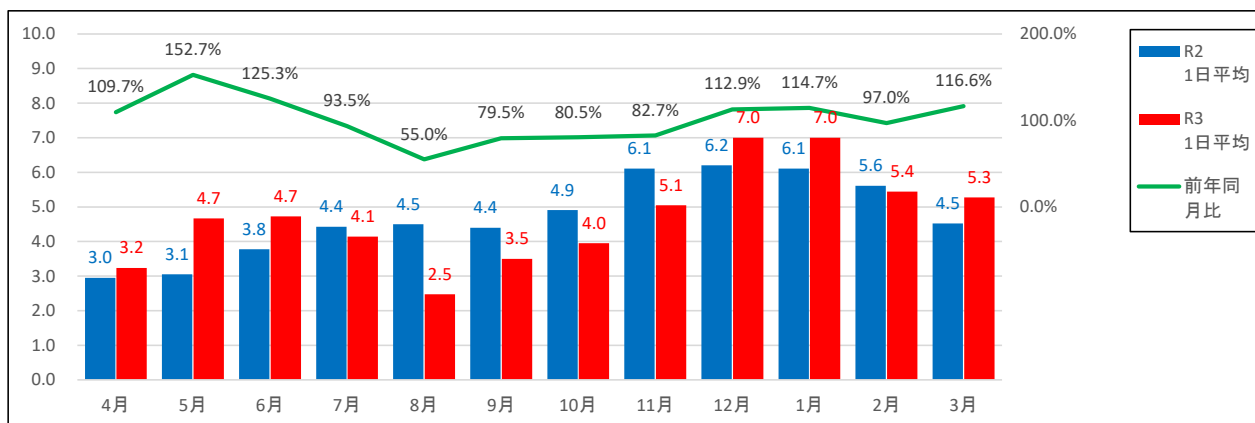


鹿瀬コミュニティバス利用状況

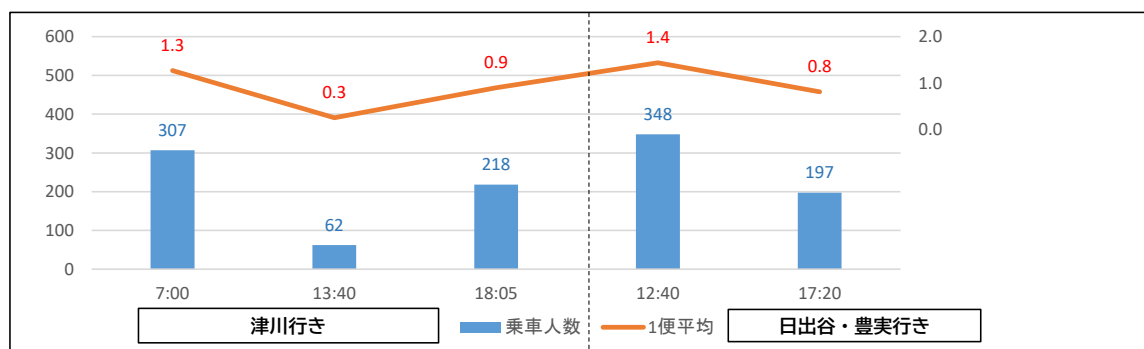
1. 乗車人数の推移

運行年月	令和2年度				令和3年度				前年 同月比
	乗車人数	うち 津川行	うち 豊実・日出谷行	1日平均	乗車人数	うち 津川行	うち 豊実・日出谷行	1日平均	
4月	62	41	21	3.0	68	45	23	3.2	109.7%
5月	55	16	39	3.1	84	26	58	4.7	152.7%
6月	83	26	57	3.8	104	48	56	4.7	125.3%
7月	93	29	64	4.4	87	35	52	4.1	93.5%
8月	90	30	60	4.5	52	33	19	2.5	55.0%
9月	88	33	55	4.4	70	43	27	3.5	79.5%
10月	108	31	77	4.9	79	41	38	4.0	80.5%
11月	116	35	81	6.1	101	48	53	5.1	82.7%
12月	124	54	70	6.2	140	71	69	7.0	112.9%
1月	116	52	64	6.1	133	77	56	7.0	114.7%
2月	101	40	61	5.6	98	57	41	5.4	97.0%
3月	104	49	55	4.5	116	63	53	5.3	116.6%
合計	1140	436	704	4.7	1132	587	545	4.7	99.7%



2. 運行便別乗車人数 (年間)

津川方面行			豊実・日出谷方面行き		
発車時刻	乗車人数	1便平均	発車時刻	乗車人数	1便平均
豊実駅発7:00	307	1.3	津川駅発12:40	348	1.4
豊実駅発13:40	62	0.3	津川駅発17:20	197	0.8
日出谷駅発18:05	218	0.9			
合計	587	2.4	合計	545	2.2



●「1. 乗車人数の推移」を見ると年間利用人数は1,132人、1日平均4.7人であった。令和2年4月から運行開始となったバスであり、時期が進むにつれ利用者が増加傾向にあったが、新型コロナウイルスの影響により、令和3年度は前年度に比べ利用者数が微減となった。

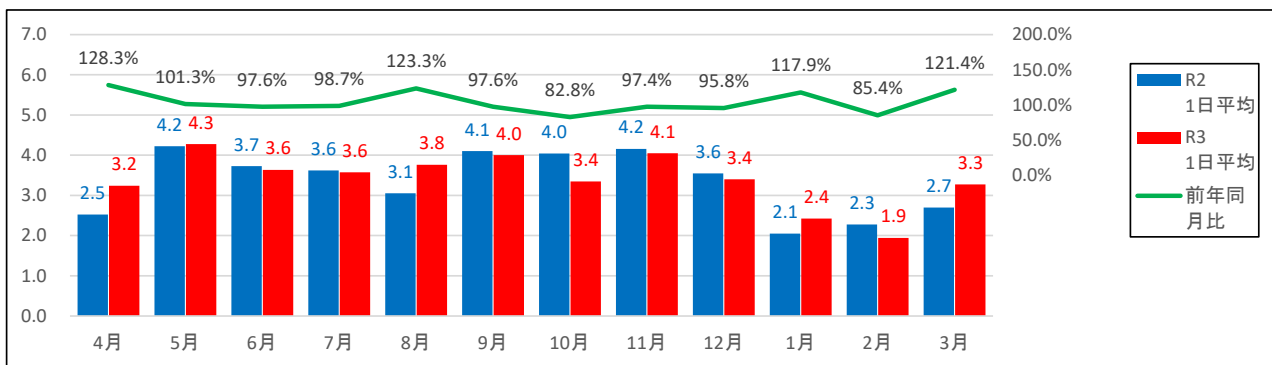
●「1. 乗車人数の推移」を見ると冬期間は自転車通学からバス通学に切り替えられる高校生が見られた。

●「2. 運行便別乗車人数」を見ると津川行きのバスに比べ、帰りの日出谷・豊実行きのバスの利用者が多い。これは曜日限定の福祉バス等、各種バスを複合的に利用する方が多いと考えられる。

ハツ田混乗スクールバス利用状況

1. 乗車人数の推移

運行年月	令和2年度				令和3年度				前年 同月比
	乗車人数	津川行	ハツ田行	1日平均	乗車人数	津川行	ハツ田行	1日平均	
4月	53	10	43	2.5	68	15	53	3.2	128.3%
5月	76	18	58	4.2	77	23	54	4.3	101.3%
6月	82	19	63	3.7	80	24	56	3.6	97.6%
7月	76	18	58	3.6	75	12	63	3.6	98.7%
8月	61	15	46	3.1	79	14	65	3.8	123.3%
9月	82	22	60	4.1	80	12	68	4.0	97.6%
10月	89	27	62	4.0	67	10	57	3.4	82.8%
11月	79	27	52	4.2	81	21	60	4.1	97.4%
12月	71	17	54	3.6	68	14	54	3.4	95.8%
1月	39	7	32	2.1	46	6	40	2.4	117.9%
2月	41	5	36	2.3	35	7	28	1.9	85.4%
3月	62	12	50	2.7	72	12	60	3.3	121.4%
合計	811	197	614	3.4	828	170	658	3.4	101.3%



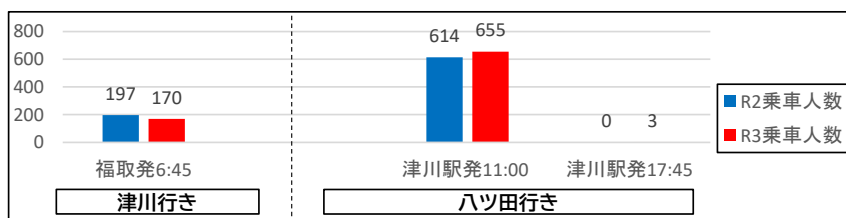
2. 運行便別乗車人数の推移

①津川行き

発車時刻	令和2年度	令和3年度	前年比
	乗車人数	乗車人数	
福取7:25発	197	170	86.3%

②ハツ田行き

発車時刻	令和2年度	令和3年度	前年比
	乗車人数	乗車人数	
津川駅11:00発	614	655	106.7%
津川駅17:25発	0	3	-

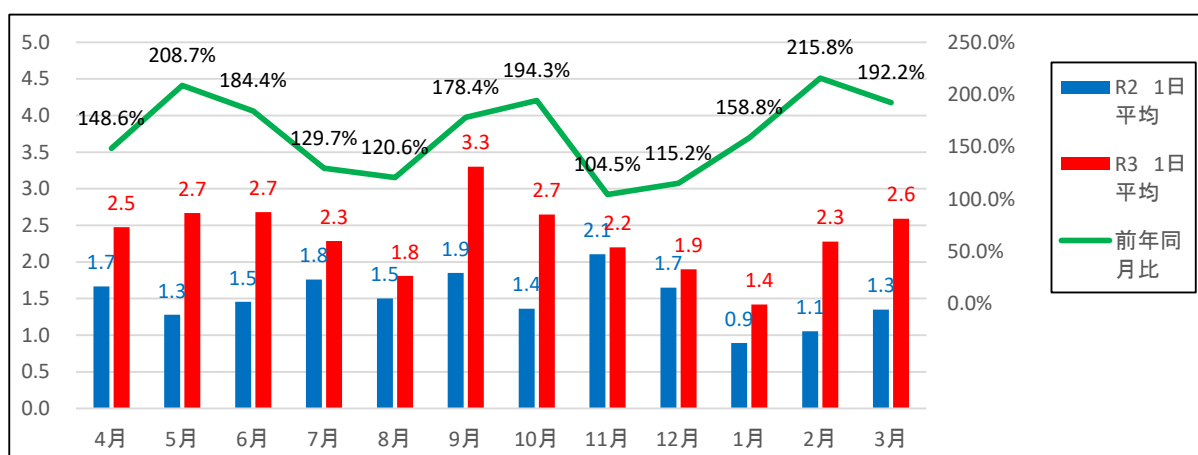


- 「1. 乗車人数の推移」を見ると年間利用人数は828人となり、昨年度と比較し101%とほぼ横ばいとなった。
- 大雪の影響もあり、降雪期である1月～2月は利用者が大きく減少した。
- 「2. 運行便別乗車人数」を見ると朝の津川行きバスに比べ、帰りのハツ田行きバスの利用者が多い。これは曜日限定の福祉バス等、各種バスを複合的に利用する方が多いと考えられる。
- 夕方のスクール混乗であるハツ田行き「津川駅17:25分発」のバスは、前年度と比較し微増であった。

三川駅～赤谷コミュニティワゴン利用状況

1. 月別乗車人数の推移

運行年月	令和2年度		令和3年度		前年比
	乗車人数	1日平均	乗車人数	1日平均	
4月	35	1.7	52	2.5	148.6%
5月	23	1.3	48	2.7	208.7%
6月	32	1.5	59	2.7	184.4%
7月	37	1.8	48	2.3	129.7%
8月	30	1.5	38	1.8	120.6%
9月	37	1.9	66	3.3	178.4%
10月	30	1.4	53	2.7	194.3%
11月	40	2.1	44	2.2	104.5%
12月	33	1.7	38	1.9	115.2%
1月	17	0.9	27	1.4	158.8%
2月	19	1.1	41	2.3	215.8%
3月	31	1.3	57	2.6	192.2%
合計	364	1.5	571	2.4	157.5%



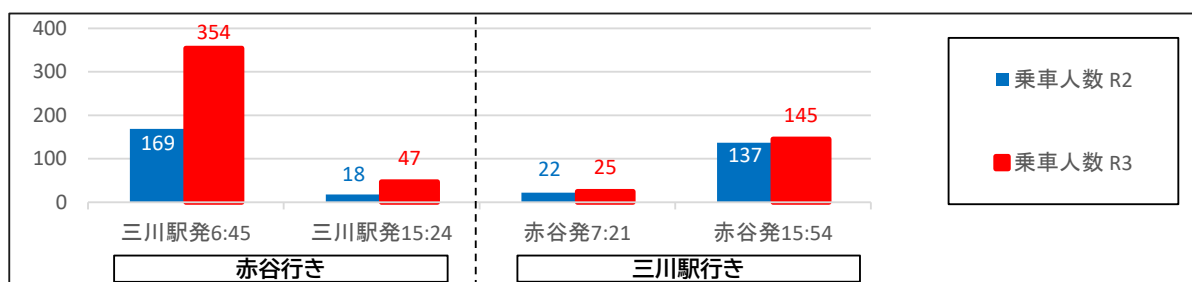
2. 運行便別乗車人数

①赤谷連絡所行き

発車時刻	令和2年度		令和3年度		前年比
	乗車人数	1便平均	乗車人数	1便平均	
三川駅6:45発	169	0.7	354	1.5	210.3%
三川駅15:24発	18	0.1	47	0.2	262.2%
合計	187	1.1	401	1.7	150.6%

②三川駅行き

発車時刻	令和2年度		令和3年度		前年比
	乗車人数	1便平均	乗車人数	1便平均	
赤谷7:21発	22	0.1	25	0.1	114.1%
赤谷15:54発	137	0.6	145	0.6	106.3%
合計	159	1.3	170	0.7	52.4%

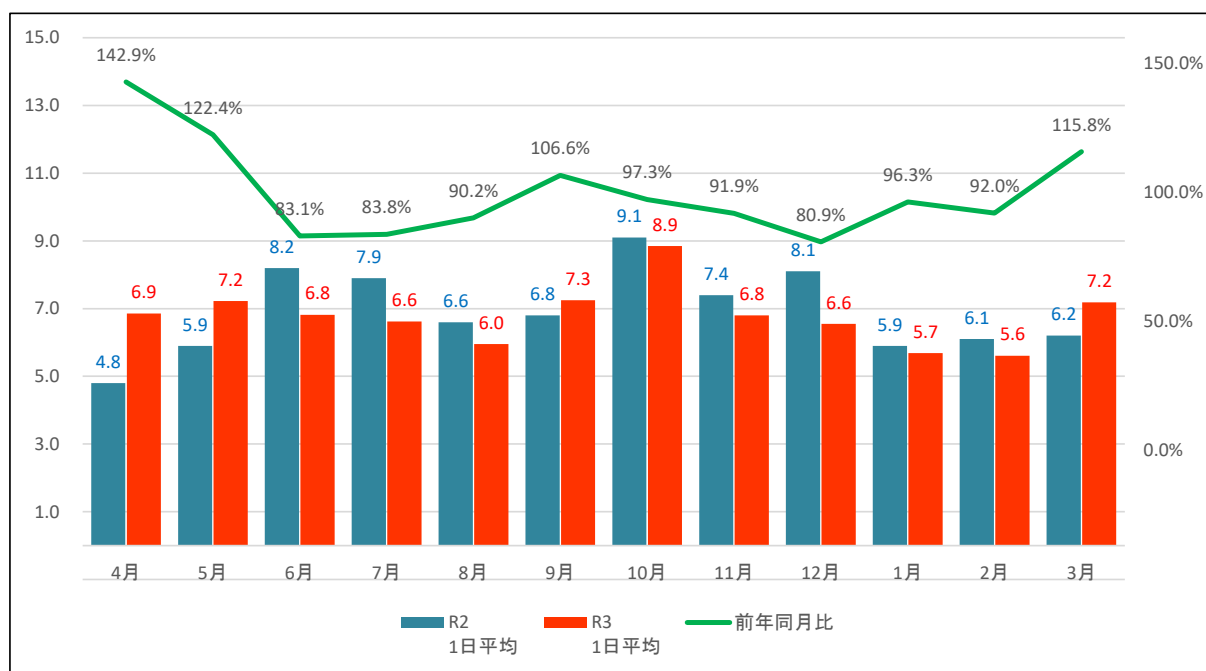


- 年間の利用者は571人であり、前年度より207人増、1日当たりの平均利用人数は157%増加した。
- 大雪の影響もあり、降雪期である12月～2月は利用者が少なかった。
- 朝の三川駅発赤谷行き、夕方の赤谷発三川駅行きが利用者の大半を占めており、利用者の多くが新発田市内にある高校への通学、同市内への通院・買い物等が目的と考えられる。

阿賀町高速バス利用状況

1. 乗車人数の推移

運行年月	令和2年度		令和3年度			前年 同月比	
	乗車人数	1日平均	乗車人数	1日平均			
				うち新潟行	うち阿賀行		
4月	101	4.8	144	87	57	6.9	142.9%
5月	107	5.9	130	77	53	7.2	122.4%
6月	181	8.2	150	89	61	6.8	83.1%
7月	166	7.9	139	86	53	6.6	83.8%
8月	132	6.6	125	75	50	6.0	90.2%
9月	135	6.8	145	87	58	7.3	106.6%
10月	200	9.1	177	108	69	8.9	97.3%
11月	140	7.4	136	81	55	6.8	91.9%
12月	161	8.1	131	75	56	6.6	80.9%
1月	112	5.9	108	62	46	5.7	96.3%
2月	110	6.1	101	60	41	5.6	92.0%
3月	142	6.2	158	96	62	7.2	115.8%
合計	1687	6.9	1644	983	661	6.8	98.5%

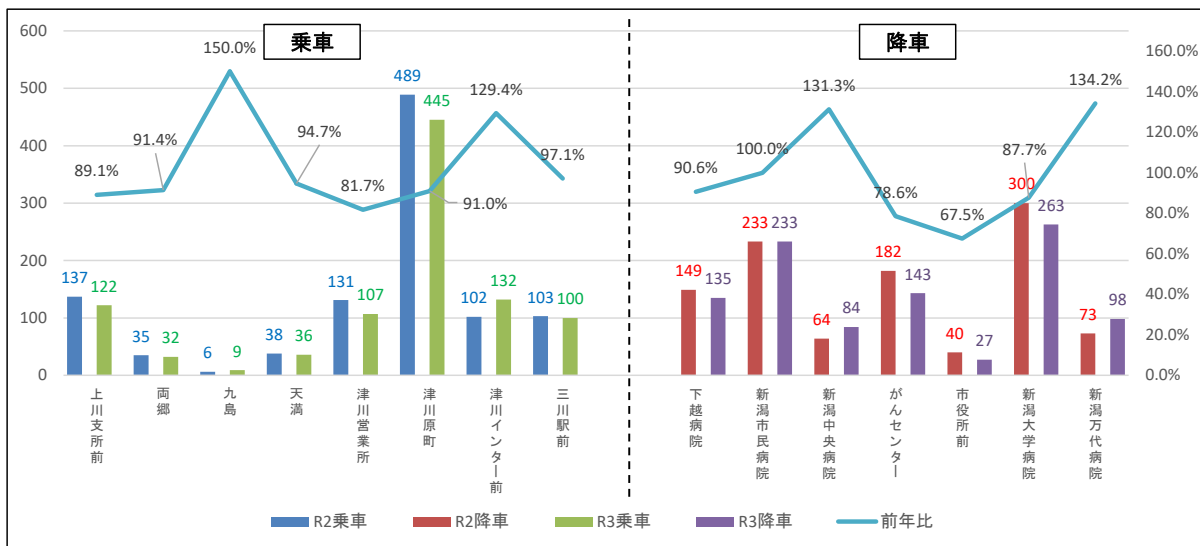


- 「1. 乗車人数の推移」を見ると年間利用人数は1,644人、1日平均利用者数は6.8人となっており、前年度比で98.5%とやや減少している。令和2年度と同様、コロナ禍の影響により、新潟市内への移動が減ったことが要因と考えられる。
- 昨年同様、大雪により1~2月の利用者が低迷した。

2. 停留所別乗車人数

①新潟市行き

停留所	上川支所前	両郷	九島	天満	津川営業所	津川原町	津川インター前	三川駅前		下越病院	新潟市民病院	新潟中央病院	がんセンター	市役所前	新潟大学病院	新潟万代病院
R2年度乗車人数	137	35	6	38	131	489	102	103		-	-	-	-	-	-	-
R2年度降車人数	-	-	-	-	-	-	-	-		149	233	64	182	40	300	73
乗車人数	122	32	9	36	107	445	132	100		-	-	-	-	-	-	-
降車人数	-	-	-	-	-	-	-	-		135	233	84	143	27	263	98
前年比	89.1%	91.4%	150.0%	94.7%	81.7%	91.0%	129.4%	97.1%		90.6%	100.0%	131.3%	78.6%	67.5%	87.7%	134.2%



②阿賀町行き

停留所	新潟万代病院	新潟大学病院	市役所前	がんセンター	新潟中央病院	新潟市民病院	下越病院		三川駅前	津川インター前	津川原町	津川営業所	天満	九島	両郷	上川支所前
R2年度乗車人数	104	201	18	115	43	152	13		-	-	-	-	-	-	-	-
R2年度降車人数	-	-	-	-	-	-	-		50	75	353	71	27	8	24	38
乗車人数	158	180	11	83	59	137	33		-	-	-	-	-	-	-	-
降車人数	-	-	-	-	-	-	-		44	98	340	62	41	6	31	39
前年比	151.9%	89.6%	61.1%	72.2%	137.2%	90.1%	253.8%		88.0%	130.7%	96.3%	87.3%	151.9%	75.0%	129.2%	102.6%

