

令和元年度（平成31年度）事業報告

1. 協議会の開催

- ・令和元年 7月26日 第1回阿賀町地域公共交通活性化協議会
- ・令和2年 2月 3日 第2回阿賀町地域公共交通活性化協議会

2. 町内バスの運行見直し

内 容	公共交通網形成計画事業
<p>(1) スクールバス混乗化運行の実施</p> <p>①津川地域（八ツ田方面混乗スクールバス）</p> <p>【運行期間】</p> <ul style="list-style-type: none"> ・平成31年4月1日～令和2年3月31日（実証実験） ・令和2年4月1日～（本格運行開始） <p>【実施地域】</p> <ul style="list-style-type: none"> ・八ツ田～野村～阿賀津川中～津川市街地～津川駅 <p>②鹿瀬地域（鹿瀬コミュニティバス）</p> <p>【運行期間】</p> <ul style="list-style-type: none"> ・令和2年4月1日～（本格運行開始） <p>【実施地域】</p> <ul style="list-style-type: none"> ・豊実駅～（豊実・日出谷・鹿瀬地域）～阿賀津川中～津川市街地～津川駅 	<p>事業1-1</p> <p>路線バス、福祉バス、スクールバスの統合路線化</p>
<p>(2) バスの運行本数や時刻の見直し</p> <p>①路線バス「日出谷線」の廃止</p> <ul style="list-style-type: none"> ・令和2年3月31日をもって路線バス日出谷線（6便/日）の運行を廃止し、阿賀津川中学校スクールバス及び津川小学校スクールバスを活用した「鹿瀬コミュニティバス」を令和2年4月より運行開始。 <p>②路線バス運行時刻の見直し</p> <ul style="list-style-type: none"> ・阿賀町バス（高速バス）への接続改善のため、路線バス「丸淵線」「室谷線」の運行時刻の見直しを実施。 	<p>事業1-2</p> <p>バスの運行本数や時刻の見直し</p>

3. 地域特性に応じた運行

内 容	公共交通網形成計画事業
<p>(1) 予約制又は曜日を限定した運行の導入</p> <ul style="list-style-type: none"> ・八ツ田方面混乗スクールバスにおいて、予約制運行を実施。 	<p>事業2-1</p> <p>予約制の運行の導入</p>

4. 近隣自治体への移動需要に合わせた運行

内 容	公共交通網形成計画事業
<p>(1) 阿賀町バスの運行</p> <ul style="list-style-type: none"> ・令和2年1月、バス利用者に対するアンケート調査を実施。 ・町内公共交通（路線バス、鹿瀬コミュニティバス）との接続改善のため、令和2年4月より運行時刻の変更を実施。 	<p>事業4-1 広域交通維持事業（県内都市間高速バス）[連携中枢都市圏連携事業]</p>
<p>(2) 鉄道運行の維持のための要望活動の継続</p> <ul style="list-style-type: none"> ・令和元年11月、県鉄道整備促進協議会を通じ磐越西線の利便性向上のための要望活動を実施。 	<p>事業4-2 鉄道運行の維持のための要望活動の継続</p>
<p>(3) 近隣自治体を結ぶ路線の見直し</p> <ul style="list-style-type: none"> ・令和元年9月末をもって新発田市と結ぶ路線バス「新発田営業所～新谷線」（6便/日）を廃止し、10月より新たに三川駅と新発田市の赤谷地区を結ぶ「三川駅～赤谷コミュニティワゴン」（4便/日）の運行を開始。 	<p>事業4-3 近隣自治体を結ぶ路線の見直し</p>

5. 公共交通利用のきっかけづくり

内 容	公共交通網形成計画事業
<p>(1) 区長会を通じた公共交通施策の説明</p> <ul style="list-style-type: none"> ・4月下旬に4地域で開催された春の区長会にて公共交通施策を説明。 	<p>事業6-1 住民を含めた公共交通についての協議の実施</p>
<p>(2) 広報活動の実施</p> <p>①三川駅～赤谷コミュニティワゴンについて</p> <ul style="list-style-type: none"> ・広報あが9月号に路線バス「新発田営～新谷線」の廃止及び「三川駅～赤谷コミュニティワゴン」の運行開始に関する記事掲載を実施。 ・令和元年8月、新発田市と隣接している綱木地区にて、住民説明会を実施。 ・令和元年9月、対象沿線世帯（約500世帯）に対し時刻表を配布。 <p>②鹿瀬コミュニティワゴンについて</p> <ul style="list-style-type: none"> ・広報あが3月号に路線バス「日出谷線」の廃止及び「鹿瀬コミュニティバス」の運行開始に関する記事掲載を実施。 ・令和2年3月、対象沿線世帯（約880世帯）に対し時刻表を配布。 	<p>事業6-2 公共交通への転換のための広報活動の実施</p>

<p>(3) 高齢者バス回数券購入費補助の実施</p> <ul style="list-style-type: none"> ・高齢者の外出支援や運転免許証を自主的に返納しやすい環境作りを促進するため、65歳以上の高齢者に対し回数券購入費補助を実施。 <p>[実績] ●補助対象者証交付件数=19件 ●補助額=73,850円</p>	<p>事業6-3 高齢者バス回数券購入費補助の継続</p>
<p>(4) 学生定期券購入費補助の実施</p> <ul style="list-style-type: none"> ・高等学校等へ通学を支援するため、バスで通学する学生に対し路線バスの定期券補助を実施。 <p>[実績] ●補助対象者証交付件数=7件 ●補助額=116,735円</p>	<p>事業6-4 学生定期券購入費補助の継続</p>

6. わかりやすい情報提供

内 容	公共交通網形成計画事業
<p>(1) 停留所設置箇所の選定</p> <ul style="list-style-type: none"> ・「三川駅～赤谷コミュニティワゴン」及び「鹿瀬コミュニティバス」について、住民の利便性向上のため、新たな停留所設置箇所を選定し、バス停留所を設置。 	<p>事業9-1 停留所の設置</p>

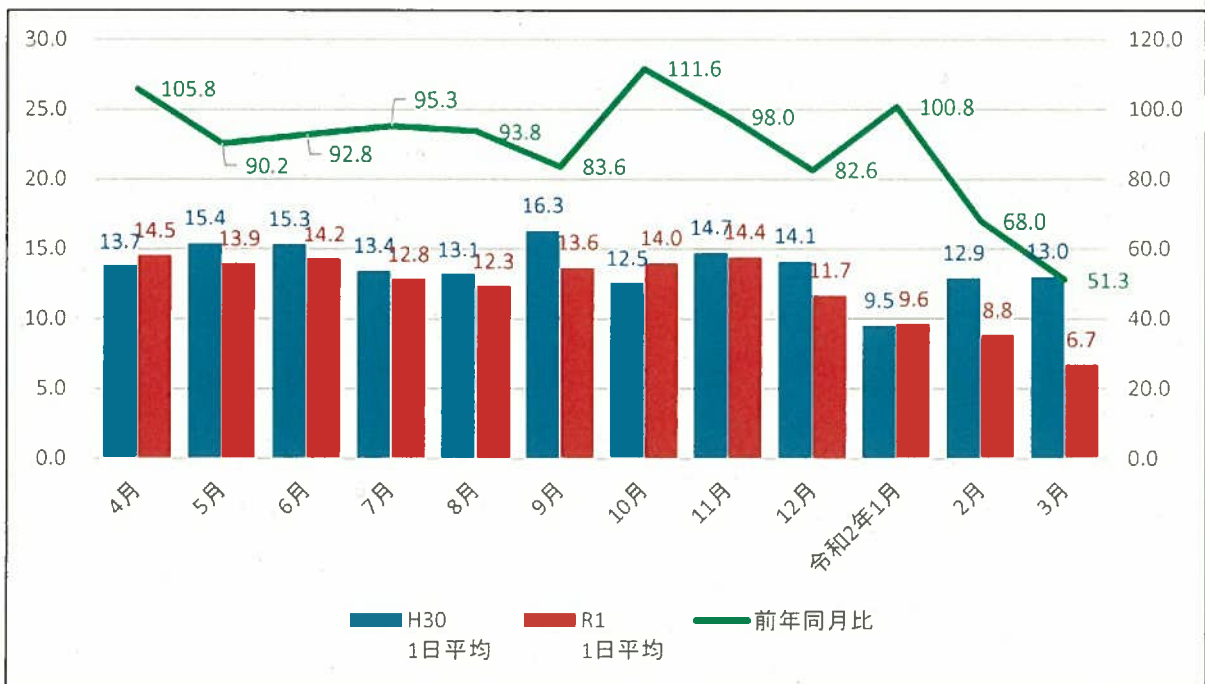
7. 鉄道の維持・充実

内 容	公共交通網形成計画事業
<p>(1) 鉄道駅のバリアフリー化の要望活動実施</p> <ul style="list-style-type: none"> ・令和元年10月、JR東日本新潟支社に対し、津川駅構内の踏切の通行及び駅舎のバリアフリー化に関する要望書を提出。 	<p>事業10-1 鉄道駅のバリアフリー化の要望活動の継続</p>

令和元年度（平成31年度） 阿賀高速バス利用状況

1. 乗車人数の推移

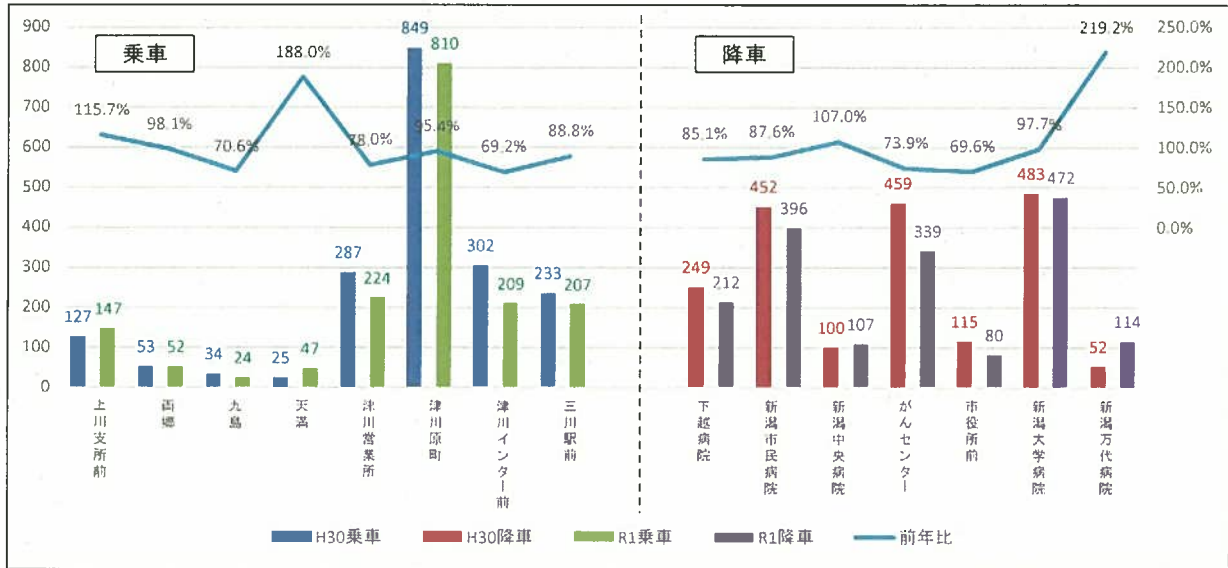
運行年月	運行日数	運行便数	乗車人数	乗車人数の内訳		1日平均乗車人数	前年同月比
				うち新潟市行	うち阿賀町行		
平成31年4月	20	40	290	167	123	14.5	105.8%
令和元年5月	19	38	264	149	115	13.9	90.2%
6月	20	40	284	168	116	14.2	92.8%
7月	22	44	281	167	114	12.8	95.3%
8月	21	42	258	149	109	12.3	93.8%
9月	19	38	259	154	105	13.6	83.6%
10月	21	42	293	177	116	14.0	111.6%
11月	20	40	288	168	120	14.4	98.0%
12月	20	40	233	135	98	11.7	82.6%
令和2年1月	19	38	182	108	74	9.6	100.8%
2月	18	36	158	99	59	8.8	68.0%
3月	21	42	140	79	61	6.7	51.3%
合計	240	480	2930			12.2	90.4%



2. 停留所別乗車人数

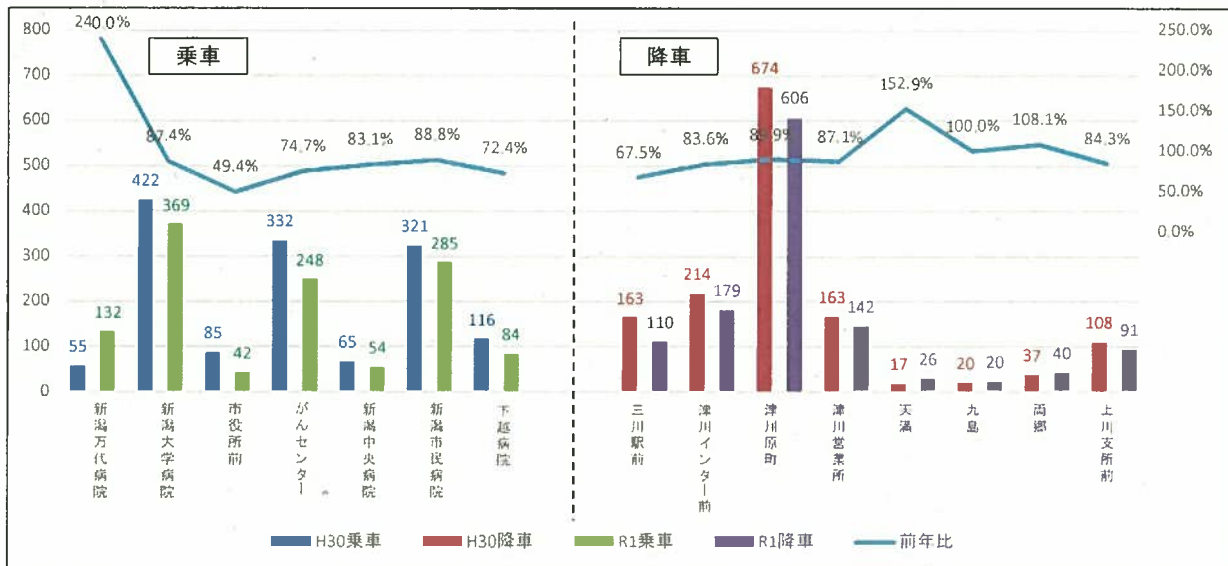
①新潟市行き

停留所	上川支所前	両郷	九島	天満	津川営業所	津川原町	津川インター前	三川駅前		下越病院	新潟市民病院	新潟中央病院	がんセンター	市役所前	新潟大学病院	新潟万代病院
乗車人数	147	52	24	47	224	810	209	207		—	—	—	—	—	—	—
降車人数	—	—	—	—	—	—	—	—		212	396	107	339	80	472	114
前年比	115.7%	98.1%	70.6%	188.0%	78.0%	95.4%	69.2%	88.8%		85.1%	87.6%	107.0%	73.9%	69.6%	97.7%	219.2%



②阿賀町行き

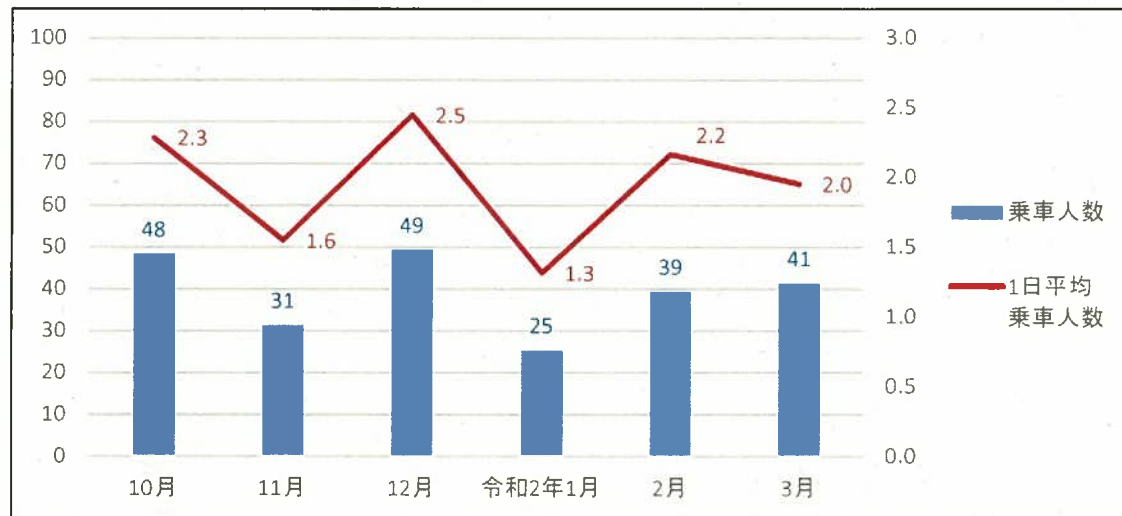
停留所	新潟万代病院	新潟大学病院	市役所前	がんセンター	新潟中央病院	新潟市民病院	下越病院		三川駅前	津川インター前	津川原町	津川営業所	天満	九島	両郷	上川支所前
乗車人数	132	369	42	248	54	285	84		—	—	—	—	—	—	—	—
降車人数	—	—	—	—	—	—	—		110	179	606	142	26	20	40	91
前年比	240.0%	87.4%	49.4%	74.7%	83.1%	88.8%	72.4%		67.5%	83.6%	89.9%	87.1%	152.9%	100.0%	108.1%	84.3%



令和元年度（平成31年度） 三川駅～赤谷コミュニティワゴン利用状況

1. 月別乗車人数の推移

運行年月	運行日数	運行便数	乗車人数	1日平均乗車人数
10月	21	84	48	2.3
11月	20	80	31	1.6
12月	20	80	49	2.5
令和2年1月	19	76	25	1.3
2月	18	72	39	2.2
3月	21	84	41	2.0
合計	119	476	233	2.0



2. 運行便別乗車人数の推移

①赤谷連絡所行き

	乗車人数	1便平均乗車人数
三川駅6:45発	105	0.9
三川駅15:24発	18	0.2
合計	123	1.1

②三川駅行き

	乗車人数	1便平均乗車人数
赤谷7:21発	17	0.1
赤谷15:54発	93	0.8
合計	110	0.9

