

令和6年度		審査	
阿賀町役場 鹿瀬支所 空調設備改修工事 当初設計書		設計	
事業名	支所管理事業		
工事番号		施工場所	
鹿支空調第1号		阿賀町 鹿瀬 地内	
	実施元設計		実施変更設計
設計額	円		円
契約額	円		円
(うち消費税額)	() 円		() 円
工事・履行日数	完成期限	完成期限	
	令和6年9月30日		
実施設計概要	阿賀町役場 鹿瀬支所庁舎(1・2階) 冷暖房用空調設備(パッケージエアコン室内機床置型(13台)・壁掛型(2台)・室外機(15台)設置及びそれに伴う屋外・屋内低圧電力線引き込み敷設等)工事 一式		

本体工事費内訳表

鹿支空調第1号

(円)

費目・工種・施工名称・管理費区分	数量	単位	単価	金額	備考
空調設備機器工事	(別紙 明細書 No 1 表のとおり)				(A)
低圧電力線引き込み工事	(別紙 明細書 No 2 表のとおり)				(B)
屋内電源設備工事	(別紙 明細書 No 3 表のとおり)				(C)
直接工事費					(A) + (B) + (C) = (D)
共通仮設費	(D) × 3.50 %				(E)
現場管理費	((D) + (E)) × 20.0 %				(F)
一般管理費	((D) + (E) + (F)) × 14.0 %				(G)
工事価格					(D) + (E) + (F) + (G) = (H)
消費税相当額					(H) × 10.0 % = (I)
工事費					(H) × (I)

品名	形状	数量	単位	単価	金額	備考
空調機 (ACP-1)	パッケージエアコン室内機床置型 冷房能力 25.0 Kw 暖房能力 28.0 Kw	1.0	台			見積 1階 1台 (玄関フロア)
空調機 (ACP-2)	パッケージエアコン室内機床置型 冷房能力 14.0 Kw 暖房能力 16.0 Kw	3.0	台			見積 1階 3台 (振興係)
空調機 (ACP-3)	パッケージエアコン室内機床置型 冷房能力 12.5 Kw 暖房能力 14.0 Kw	5.0	台			見積 1階 2台 (行政係) 2階 3台 (学校教育課・地域包括支援センター)
空調機 (ACP-4)	パッケージエアコン室内機床置型 冷房能力 10.0 Kw 暖房能力 11.2 Kw	4.0	台			見積 1階 1台 (旧町長室) 2階 3台 (会議室・教育長室・たんぽぽ)
空調機 (ACP-5)	パッケージエアコン室内機壁掛型 冷房能力 5.6 Kw 暖房能力 6.3 Kw	1.0	台			見積 1階 1台 (会議室)
空調機 (ACP-6)	パッケージエアコン室内機壁掛型 冷房能力 5.0 Kw 暖房能力 5.6 Kw	1.0	台			見積 1階 1台 (選挙管理委員会事務室)
室内機床置部材	木製置台 (ACP1~4)	13.0	台			見積 室内機据置型用
室外機架台	壁掛架台 亜鉛メッキ製	15.0	台			見積
リモコンスイッチ	壁掛け空調機個別	2.0	台			見積 ACP-5~6用
集中リモコンスイッチ	グループ制御・個別制御兼用	1.0	台			見積 ACP-1~4用
冷媒配管	銅 Φ25.40 保温材含む	8.0	m			見積
冷媒配管	銅 Φ15.88 保温材含む	72.0	m			見積
冷媒配管	銅 Φ12.70 保温材含む	20.0	m			見積
冷媒配管	銅 Φ9.42 保温材含む	72.0	m			見積
冷媒配管	銅 Φ6.35 保温材含む	12.0	m			見積
排水配管	V P管 25	69.0	m			見積
配管化粧カバー	樹脂製品	15.0	箇所			見積
通信連絡用配線	MVVS 0.75 (2芯)	220.0	m			見積
通信連絡用配線	VVF 2.0 (3芯)	75.0	m			見積

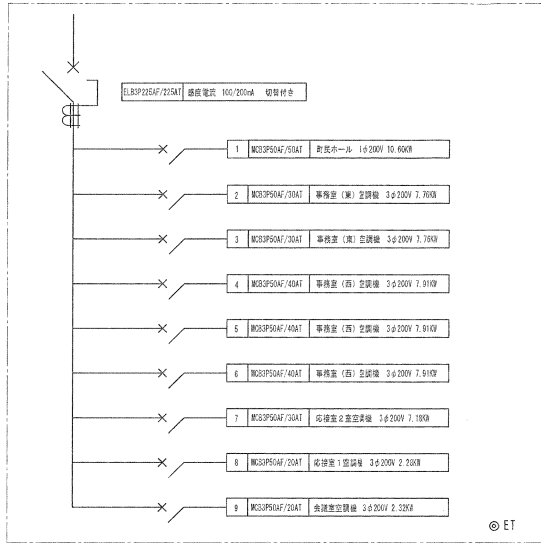
空調設備機器工事

明 細 書

品名	形状	数量	単 位	単価	金額	備考
配線保護用線ぴ	樹脂製 1号規格	15.0	箇所			見積
リモコン用スイッチボックス	専用ボックス	2.0	個			見積 ACP-5・6用
リモコン用スイッチボックス	専用ボックス	1.0	個			見積 集中リモコンスイッチ用
壁貫通のためのX線撮影費	機器損料含む	1.0	式			見積
壁貫通補修	鉄筋コンクリート壁 Φ100mm	15.0	箇所			見積
高所作業車賃料	揚高12m車両	4.0	日			見積
以下余白						
計						

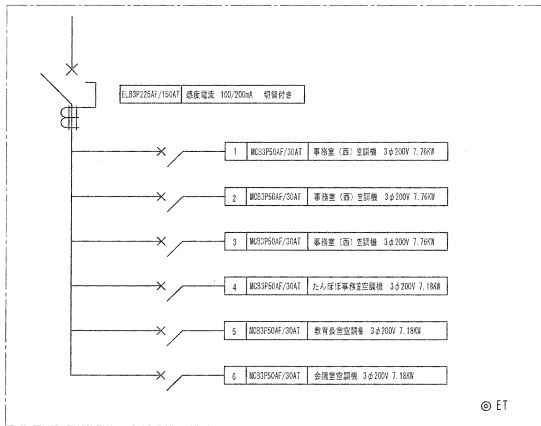
品名	形状	数量	単位	単価	金額	備考
屋内低圧ケーブル配線	CV14SQ-3芯	40.0	m			見積 許容76A
屋内低圧ケーブル配線	CV5.5SQ-4芯	324.0	m			見積 許容44A
屋内低圧ケーブル配線	CV3.5SQ-4芯	44.0	m			見積 許容33A
屋内接地線配線	IV5.5SQ(600V)	40.0	m			見積 許容49A
機器結線	7.5kw以下	15.0	箇所			見積
以下余白						
計						

品名	形状	数量	単位	単価	金額	備考
屋外低圧ケーブル配線	CVT100SQ (600V)	25.0	m			見積 許容290A
屋外低圧ケーブル配線	CVT60SQ (600V)	27.0	m			見積 許容210A
屋外接地線配線	IV22SQ (600V)	25.0	m			見積 許容115A
屋外接地線配線	IV8SQ (600V)	27.0	m			見積 許容61A
1階漏電遮断機増設 (9回路)	ELB3P225AF/225AT	1.0	基			見積
2階漏電遮断機増設 (6回路)	ELB3P225AF/150AT	1.0	基			見積
電気主任技術者竣工検査手数料	休日作業単価	1.0	式			見積
以下余白						
計						



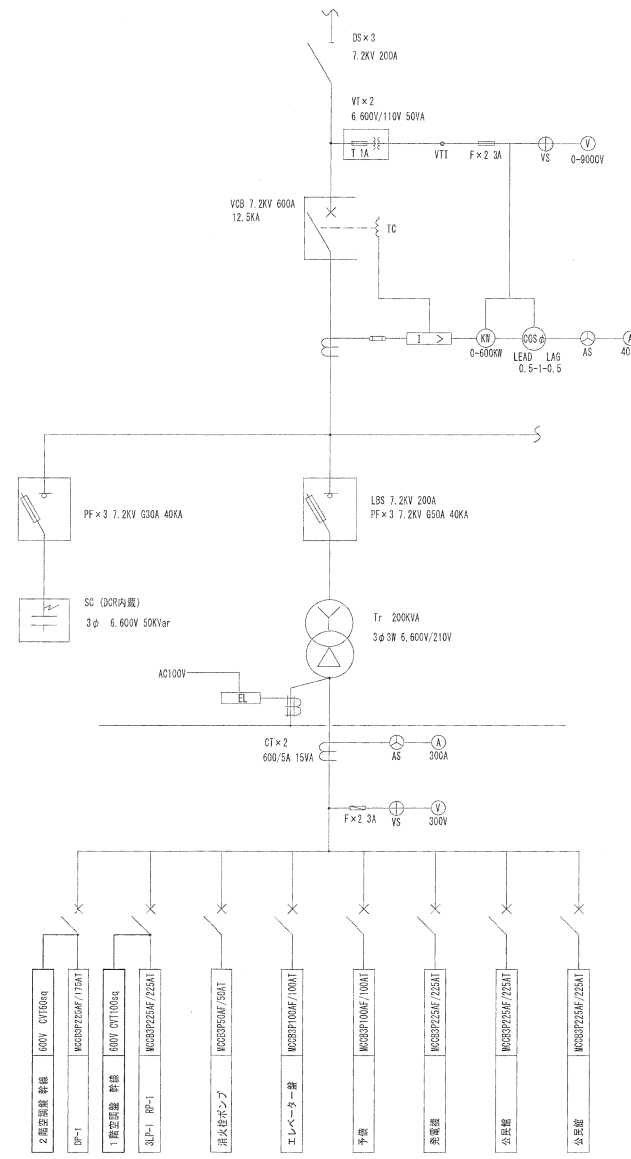
屋内壁掛型 銅板製

1階空調盤 単線結線図



屋内壁掛型 銅板製

2階空調盤 単線結線図



高圧変電設備/低圧動力盤 結線図

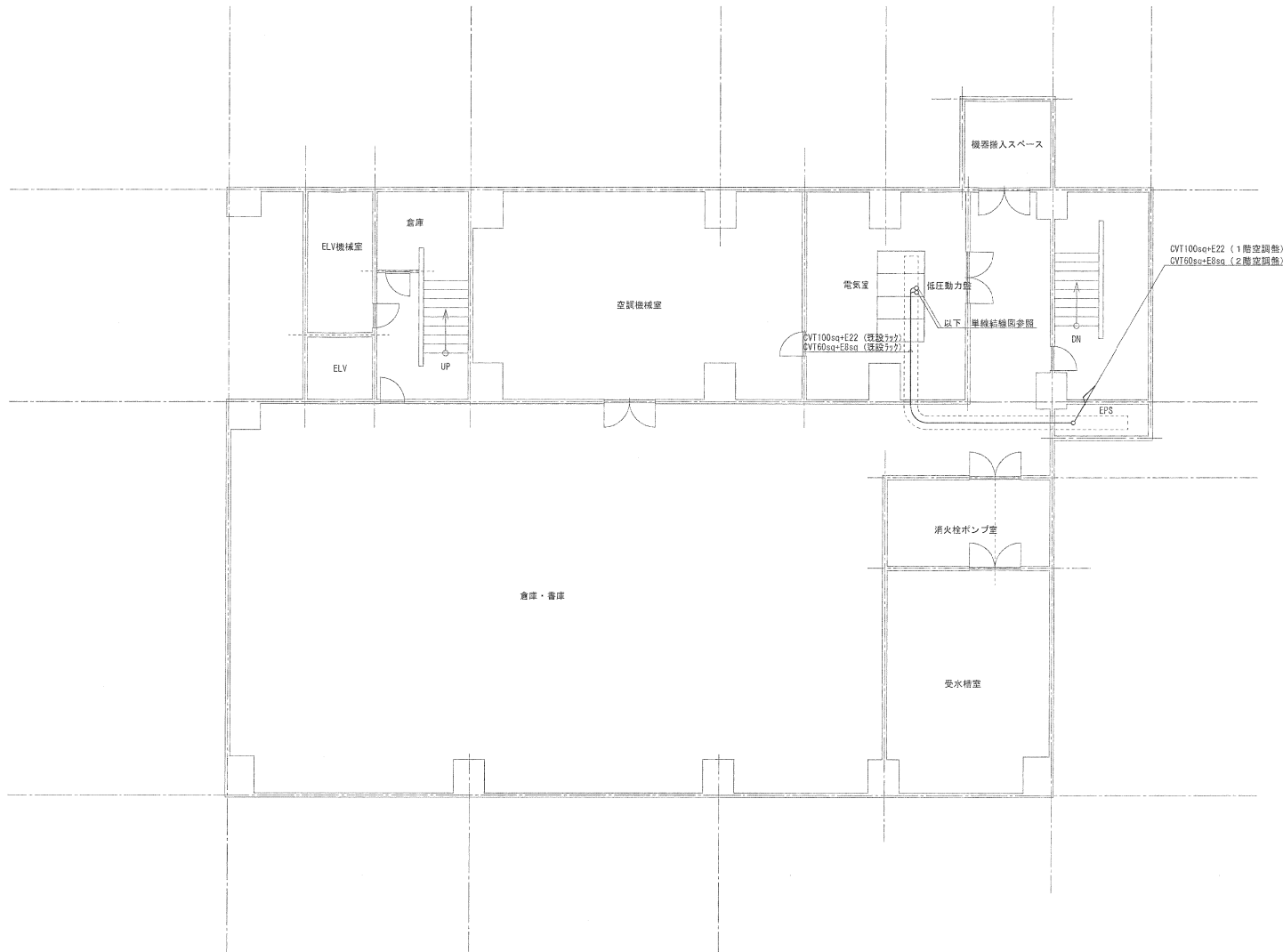
新潟県 阿賀町

承認	設計	作図

縮尺
1/NO
作図年月日

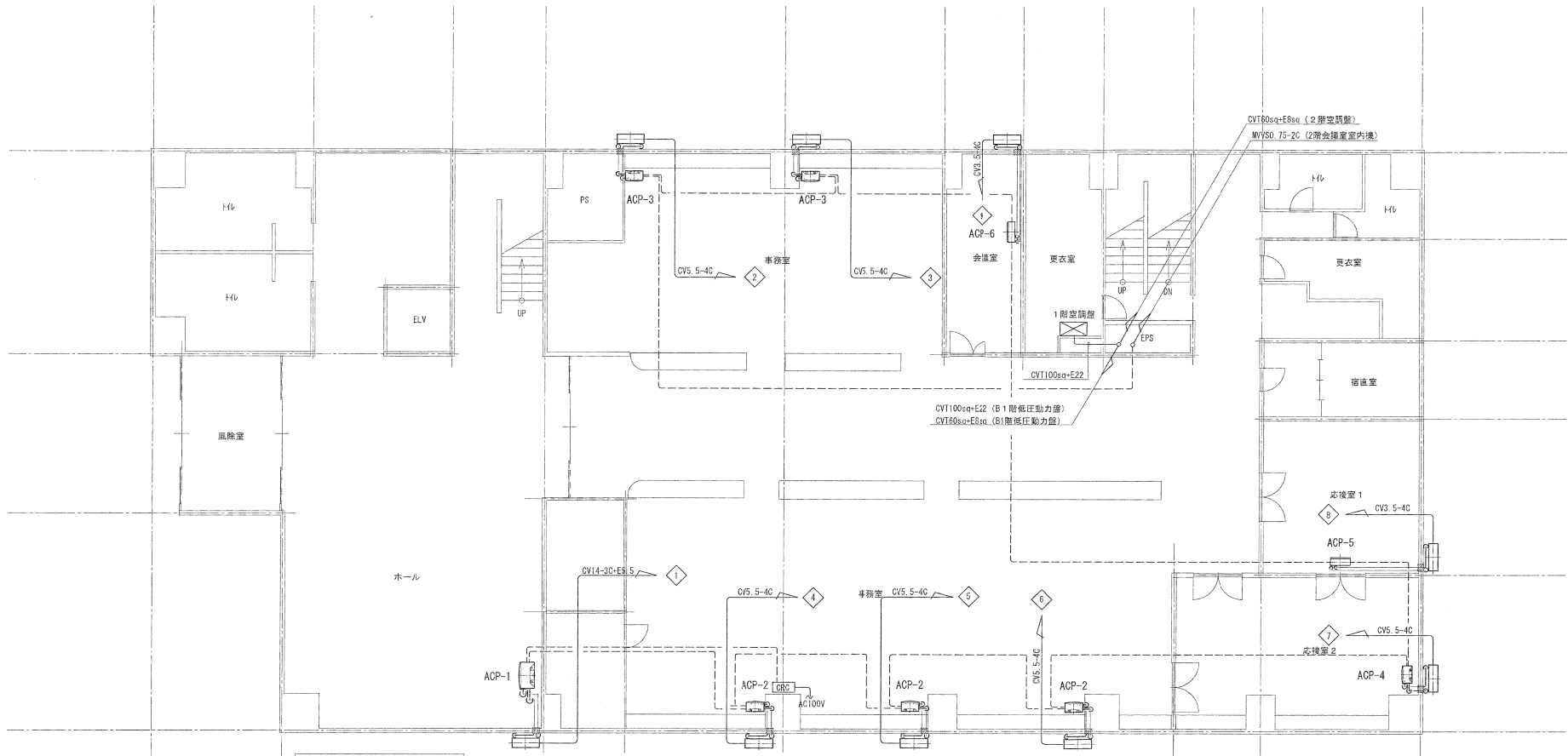
工事名称
阿賀町役場鹿瀬支所空調設備整備工事
図面名称
空調動力 単線結線図

図面番号
1/4
No.



B 1 階 平面図 S=1/150

新潟県 阿賀町	承認	設計	作図	縮尺	工事名称	阿賀町役場鹿瀬支所空調設備整備工事	図面番号 2/4
				1/150	図面名称		
				作図年月日	B1階空調設備平面図		北



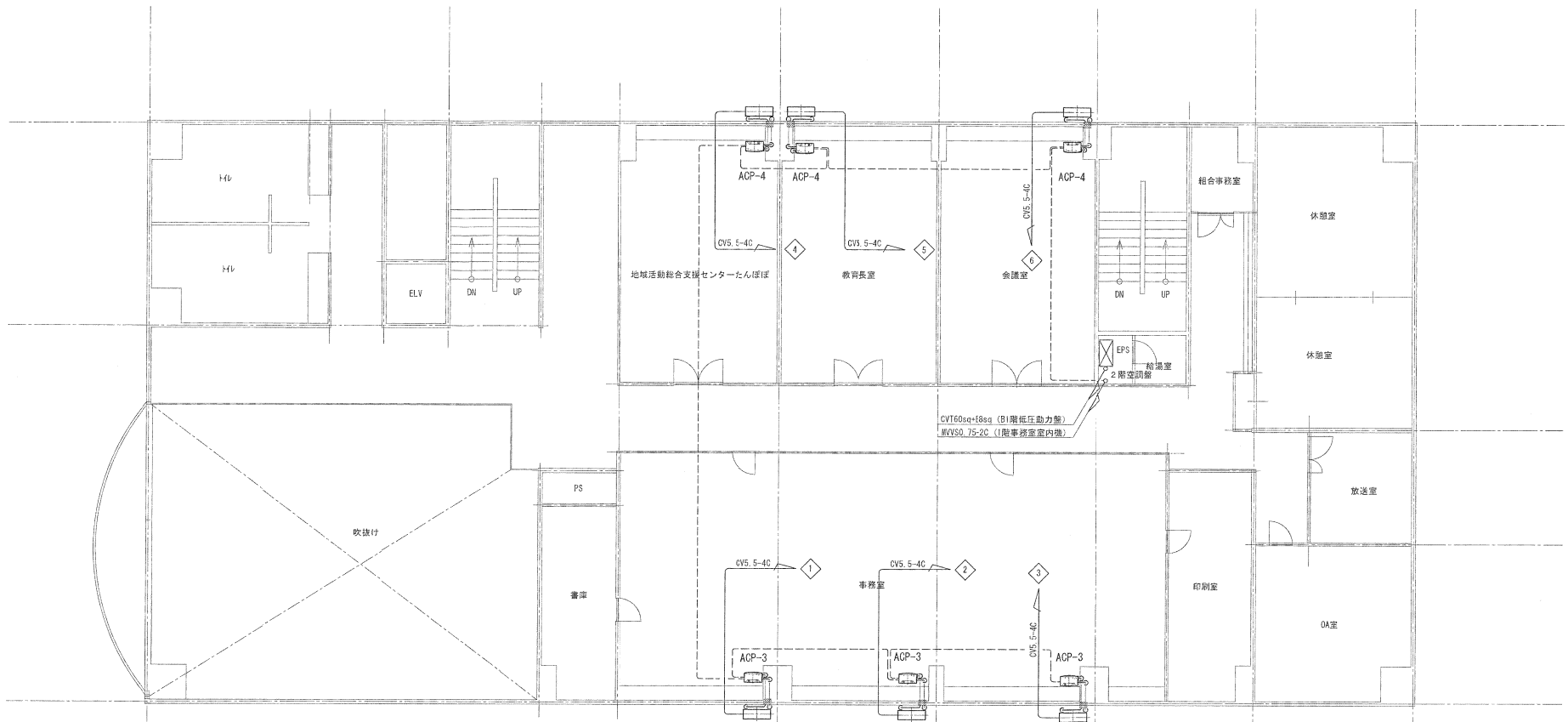
空調機器表

空調機記号	機器仕様	冷房能力	暖房能力	標準消費電力	圧縮機出力	備考
ACP-1	パッケージエアコン 室内機床置型	25.0KW (7.2~28.0)	28.0KW (7.2~31.5)	冷房 10.50KW 暖房 9.20KW	7.3KW	
ACP-2	パッケージエアコン 室内機床置型	14.0KW (6.3~16.0)	16.0KW (6.0~20.3)	冷房 4.06KW 暖房 4.78KW	4.2KW	
ACP-3	パッケージエアコン 室内機床置型	12.5KW (6.0~14.0)	14.0KW (5.9~18.3)	冷房 3.31KW 暖房 3.88KW	3.5KW	
ACP-4	パッケージエアコン 室内機床置型	10.0KW (2.7~11.2)	11.2KW (2.7~14.3)	冷房 2.75KW 暖房 2.85KW	2.3KW	
ACP-5	パッケージエアコン 室内機壁掛型	5.6KW (1.4~6.3)	6.3KW (1.6~8.0)	冷房 1.44KW 暖房 1.60KW	1.2KW	
ACP-6	パッケージエアコン 室内機壁掛型	5.0KW (1.4~5.6)	5.6KW (1.6~6.3)	冷房 1.41KW 暖房 1.58KW	1.0KW	

1階 平面図 S=1/150

RCRC 集中管理リモコンスイッチ
 --- リモコン信号配線 VC1F0.75-2C 天井導線配線

新潟県 阿賀町		承認	設計	作図	縮尺	工事名称	図面番号
					1/150	阿賀町役場鹿瀬支所空調設備整備工事	3/4
						作図年月日	図面名称
							1階空調設備平面図
							No.



空調機器表

空調機記号	機器仕様	冷房能力	暖房能力	標準消費電力	圧縮機出力	備考
ACP-1	パッケージエアコン 室内機床置型	25.0KW (7.2~28.0)	28.0KW (7.2~31.5)	冷房 10.50KW 暖房 9.20KW	7.3KW	
ACP-2	パッケージエアコン 室内機床置型	14.0KW (6.3~16.0)	16.0KW (6.0~20.3)	冷房 4.06KW 暖房 4.78KW	4.2KW	
ACP-3	パッケージエアコン 室内機床置型	12.5KW (6.0~14.0)	14.0KW (5.9~18.3)	冷房 3.31KW 暖房 3.88KW	3.5KW	
ACP-4	パッケージエアコン 室内機床置型	10.0KW (2.7~11.2)	11.2KW (2.7~14.3)	冷房 2.75KW 暖房 2.85KW	2.3KW	
ACP-5	パッケージエアコン 室内機壁掛型	5.6KW (1.4~6.3)	6.3KW (1.6~8.0)	冷房 1.44KW 暖房 1.60KW	1.2KW	
ACP-6	パッケージエアコン 室内機壁掛型	5.0KW (1.4~5.6)	5.6KW (1.6~6.3)	冷房 1.41KW 暖房 1.58KW	1.0KW	

2階平面図 S=1/150

新潟県 阿賀町	承認	設計	作図	縮尺	工事名称	図番番号
				1/150	阿賀町役場鹿瀬支所空調設備整備工事	4/4
				作図年月日	図面名称	4/4
					2階空調設備平面図	4/4