

令和 6 年度		調査	
三川中学校屋内運動場空調設備整備 (電気) 工事 設計書		設計	
工事番号		施工地	
R 6 阿教学維第 2 号		東蒲原郡阿賀町 白崎 地内	
	実施・元	変更	
設計額	円	円	
契約額	円 (円)	円 (円)	
工事・履行日数	工事日数 日間 又は完成期限 令和6年9月30日	日間 (付与日数 日間) 完成期限	
実施  (元)  設計概要	<p>■三川中学校屋内運動場空調設備整備 (電気)</p> <p>1. 高圧受変電設備工事 一式</p> <p>2. 動力幹線設備工事 一式</p> <p>3. 空調機配線設備工事 一式</p>	変更	設計概要

阿賀町

## 工事仕様書

### 1 適用

- ・本工事の施工にあたっては設計図書に従って施工するものとする。
- ・設計図書及び本仕様書に記載されていない事項は、公共建築工事標準仕様書（建築工事編）、公共建築工事標準仕様書（電気設備工事編）、公共建築工事標準仕様書（機械設備工事編）による。

### 2 工期

- ・資材メーカーからの資材調達遅延の報告など重大な問題が発生した場合は速やかに監督員に報告すること。
- ・工程等については学校と調整することとし決定した施工日時を監督員に報告すること。

### 3 施工

- ・学校には無断で出入りしないよう声がけを励行すること。
- ・できる限り授業のない日等、生徒のいない時間に作業ができるよう作業工程等を工夫すること。
- ・学校との協議により授業中に作業する場合は十分な安全対策及び防音対策を講じること。
- ・休憩等により途中で施工現場を離れる場合は十分な安全対策を講じること。
- ・学校の承諾を得て資材及び機械等を校内に置いて帰る場合は十分な安全対策を講じること。
- ・作業日毎の後片付けを徹底して安全を確認してから帰ること。

### 4 その他

上記以外の事項及び疑義が生じた場合、その都度監督員と協議すること。

# 工 事 概 要

1	工 事 名	三川中学校屋内運動場空調設備整備（電気）工事
2	工 事 場 所	東蒲原郡阿賀町白崎2500番地1 地内
3	敷 地 面 積	8,607 m <sup>2</sup>
4	建 築 面 積	1,215.00 m <sup>2</sup> +310.24 m <sup>2</sup>
5	延 床 面 積	2,385.70 m <sup>2</sup> +310.24 m <sup>2</sup>
6	主 要 用 途	屋内運動場、総合学習室
7	主 要 構 造	R C造+S造 2階建て                  S造 平屋建て
8	基 礎 構 造	
9	工 事 種 別	改修電気設備工事
10	工 事 内 容	空調設備整備に伴う電気設備工事
		・受変電設備
		・動力幹線設備
		・空調機配線設備

内 訳 書

名 称	仕 様	実施・元設計				変更設計				差 額	備 考
		単位	数量	単 価	金 額	単位	数量	単 価	金 額		
A	直接工事費	算定工期3ヵ月	式	1.0							
B	共通費										
a	共通仮設費		% 式	1.0							【公共建築工事積算基準】 【改修電気設備工事】
b	現場管理費		% 式	1.0							【公共建築工事積算基準】 【改修電気設備工事】
c	一般管理費		% 式	1.0							【公共建築工事積算基準】 【電気設備工事】
d	契約保証金		%								
	計	共通費 (a+b+c+d)									
	計	工事価格 (A+B)									端数調整
	消費税相当額	10%									
	合 計	工事費									

内 訳 書

名 称	仕 様	実施・元設計				変更設計				差 額	備 考
		単 位	数 量	単 価	金 額	単 位	数 量	単 価	金 額		
A	直接工事費										
1	高圧受変電設備工事	式	1.0								
2	動力幹線設備工事	式	1.0								
3	空調機配線設備工事	式	1.0								
	計										

内 訳 書

名	称	仕 様	実施・元設計				変更設計				差 額	備 考
			単位	数量	単 価	金 額	単位	数量	単 価	金 額		
1	高圧受変電設備工事											
	高圧更新キュービクル	屋外用 高圧受電盤	基	1.0								【見積参考】
	高圧増設キュービクル	屋外用動力盤・コンデンサ盤	基	1.0								【見積参考】
	動力変圧器	6,600V/210V 3φ 150KVA 油入り	台	1.0								【見積参考】
	進相コンデンサー	3φ3W 7,020V 106Kvar L=6%油入り	台	1.0								【見積参考】
	直列リアクトル	3φ3W 6,600V 3.19KvarL=6% 油入り	台	1.0								【見積参考】
	既設キュービクル改造費	工場派遣員	人									【見積参考】
	キュービクル基礎増設	鉄筋コンクリート基礎	m3	1.8								【見積参考】
	計											

内 訳 書

名	称	仕	様	実施・元設計				変更設計				差	額	備	考	
				単位	数量	単	価	金	額	単位	数量					単
2	動力幹線設備工事															
	配管	FEP(40)		m	12.0											【見積参考】
	配管	FEP(50)		m	12.0											【見積参考】
	配管	HIVE(42)		m	136.0											【見積参考】
	配管	HIVE(54)		m	45.0											【見積参考】
	プルボックス	PB-1		個	1.0											【見積参考】
	プルボックス	PB-2		個	2.0											【見積参考】
	プルボックス	PB-3		個	2.0											【見積参考】
	空調動力盤	ACP-1		面	1.0											【見積参考】
	空調動力盤	ACP-2		面	1.0											【見積参考】
	空調動力盤	ACP-3		面	1.0											【見積参考】
	空調動力盤	ACP-4		面	1.0											【見積参考】
	配線	CTV38sq (管内)		m	125.0											【見積参考】

内 訳 書

名	称	仕 様	実施・元設計				変更設計				差 額	備 考
			単位	数量	単 価	金 額	単位	数量	単 価	金 額		
	配線	CTV38sq (天井内)	m	8.0								【見積参考】
	配線	CTV60sq (管内)	m	43.0								【見積参考】
	配線	IV5.5sq (管内)	m	145.0								【見積参考】
	配線	IV5.5sq (天井内)	m	8.0								【見積参考】
	配線	IV8sq (管内)	m	65.0								【見積参考】
	ケーブル埋設標識シート	W=150mm 2倍	m	4.0								【見積参考】
	管路掘削埋戻し	GL-600 砂+発生土	m <sup>3</sup>	1.92								【見積参考】
	壁貫通補修	コンクリート壁 φ100	か所	2.0								【見積参考】
	計											



内 訳 書

名 称	仕 様	実施・元設計				変更設計				差 額	備 考
		単位	数量	単 価	金 額	単位	数量	単 価	金 額		
3	空調機配線設備工事										
	配管	HIV(28)	m	72.0							【見積参考】
	配管	HIV(36)	m	4.0							【見積参考】
	配線	CV8-4C (管内)	m	82.0							【見積参考】
	配線	CV22-3C (管内)	m	5.0							【見積参考】
	配線	IV5.5sq (管内)	m	5.0							【見積参考】
	電動機結線	7.5kw以下	か所	10.0							【見積参考】
	電動機解線	7.5kw以下	か所	1.0							【見積参考】
	計										

令和6年度

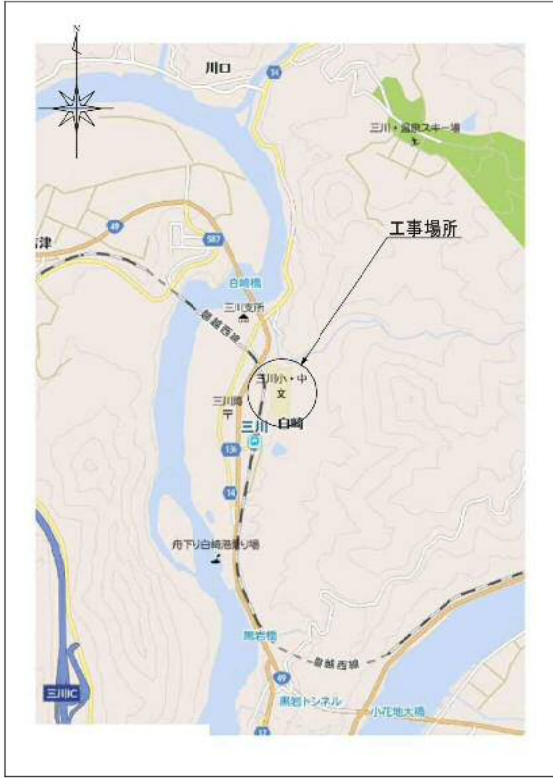
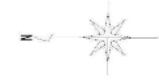
三川中学校屋内運動場  
空調設備整備（電気）工事

令和 6年 3月 5日 (金)		年度	項目	実施内容	実施日	実施場所	実施時間	実施回数	実施者	実施内容	実施日	実施時間	実施回数	実施者	実施内容	実施日	実施時間	実施回数	実施者																		
<p>三 電 気 機 備 調 査 施 工 費 目 録 (2024年度) 通算</p> <p>調 査 費</p> <table border="1"> <tr> <th>調査項目</th> <th>調査回数</th> <th>調査日</th> <th>調査時間</th> <th>調査者</th> <th>調査費</th> </tr> <tr> <td>1. 現場調査</td> <td>1</td> <td>2024.03.05</td> <td>10:00</td> <td>〇〇〇</td> <td>〇〇〇</td> </tr> <tr> <td>2. 設計費</td> <td>1</td> <td>2024.03.05</td> <td>10:00</td> <td>〇〇〇</td> <td>〇〇〇</td> </tr> </table>																				調査項目	調査回数	調査日	調査時間	調査者	調査費	1. 現場調査	1	2024.03.05	10:00	〇〇〇	〇〇〇	2. 設計費	1	2024.03.05	10:00	〇〇〇	〇〇〇
調査項目	調査回数	調査日	調査時間	調査者	調査費																																
1. 現場調査	1	2024.03.05	10:00	〇〇〇	〇〇〇																																
2. 設計費	1	2024.03.05	10:00	〇〇〇	〇〇〇																																
<p>工 事 費</p> <p>1. 基礎工事</p> <p>1.1 基礎工事</p> <p>1.2 基礎工事</p> <p>1.3 基礎工事</p> <p>1.4 基礎工事</p> <p>1.5 基礎工事</p> <p>1.6 基礎工事</p> <p>1.7 基礎工事</p> <p>1.8 基礎工事</p> <p>1.9 基礎工事</p> <p>1.10 基礎工事</p> <p>1.11 基礎工事</p> <p>1.12 基礎工事</p> <p>1.13 基礎工事</p> <p>1.14 基礎工事</p> <p>1.15 基礎工事</p> <p>1.16 基礎工事</p> <p>1.17 基礎工事</p> <p>1.18 基礎工事</p> <p>1.19 基礎工事</p> <p>1.20 基礎工事</p> <p>1.21 基礎工事</p> <p>1.22 基礎工事</p> <p>1.23 基礎工事</p> <p>1.24 基礎工事</p> <p>1.25 基礎工事</p> <p>1.26 基礎工事</p> <p>1.27 基礎工事</p> <p>1.28 基礎工事</p> <p>1.29 基礎工事</p> <p>1.30 基礎工事</p> <p>1.31 基礎工事</p> <p>1.32 基礎工事</p> <p>1.33 基礎工事</p> <p>1.34 基礎工事</p> <p>1.35 基礎工事</p> <p>1.36 基礎工事</p> <p>1.37 基礎工事</p> <p>1.38 基礎工事</p> <p>1.39 基礎工事</p> <p>1.40 基礎工事</p> <p>1.41 基礎工事</p> <p>1.42 基礎工事</p> <p>1.43 基礎工事</p> <p>1.44 基礎工事</p> <p>1.45 基礎工事</p> <p>1.46 基礎工事</p> <p>1.47 基礎工事</p> <p>1.48 基礎工事</p> <p>1.49 基礎工事</p> <p>1.50 基礎工事</p> <p>1.51 基礎工事</p> <p>1.52 基礎工事</p> <p>1.53 基礎工事</p> <p>1.54 基礎工事</p> <p>1.55 基礎工事</p> <p>1.56 基礎工事</p> <p>1.57 基礎工事</p> <p>1.58 基礎工事</p> <p>1.59 基礎工事</p> <p>1.60 基礎工事</p> <p>1.61 基礎工事</p> <p>1.62 基礎工事</p> <p>1.63 基礎工事</p> <p>1.64 基礎工事</p> <p>1.65 基礎工事</p> <p>1.66 基礎工事</p> <p>1.67 基礎工事</p> <p>1.68 基礎工事</p> <p>1.69 基礎工事</p> <p>1.70 基礎工事</p> <p>1.71 基礎工事</p> <p>1.72 基礎工事</p> <p>1.73 基礎工事</p> <p>1.74 基礎工事</p> <p>1.75 基礎工事</p> <p>1.76 基礎工事</p> <p>1.77 基礎工事</p> <p>1.78 基礎工事</p> <p>1.79 基礎工事</p> <p>1.80 基礎工事</p> <p>1.81 基礎工事</p> <p>1.82 基礎工事</p> <p>1.83 基礎工事</p> <p>1.84 基礎工事</p> <p>1.85 基礎工事</p> <p>1.86 基礎工事</p> <p>1.87 基礎工事</p> <p>1.88 基礎工事</p> <p>1.89 基礎工事</p> <p>1.90 基礎工事</p> <p>1.91 基礎工事</p> <p>1.92 基礎工事</p> <p>1.93 基礎工事</p> <p>1.94 基礎工事</p> <p>1.95 基礎工事</p> <p>1.96 基礎工事</p> <p>1.97 基礎工事</p> <p>1.98 基礎工事</p> <p>1.99 基礎工事</p> <p>2.00 基礎工事</p>																																					
<p>2. 電気設備工事</p> <p>2.1 電気設備工事</p> <p>2.2 電気設備工事</p> <p>2.3 電気設備工事</p> <p>2.4 電気設備工事</p> <p>2.5 電気設備工事</p> <p>2.6 電気設備工事</p> <p>2.7 電気設備工事</p> <p>2.8 電気設備工事</p> <p>2.9 電気設備工事</p> <p>2.10 電気設備工事</p> <p>2.11 電気設備工事</p> <p>2.12 電気設備工事</p> <p>2.13 電気設備工事</p> <p>2.14 電気設備工事</p> <p>2.15 電気設備工事</p> <p>2.16 電気設備工事</p> <p>2.17 電気設備工事</p> <p>2.18 電気設備工事</p> <p>2.19 電気設備工事</p> <p>2.20 電気設備工事</p> <p>2.21 電気設備工事</p> <p>2.22 電気設備工事</p> <p>2.23 電気設備工事</p> <p>2.24 電気設備工事</p> <p>2.25 電気設備工事</p> <p>2.26 電気設備工事</p> <p>2.27 電気設備工事</p> <p>2.28 電気設備工事</p> <p>2.29 電気設備工事</p> <p>2.30 電気設備工事</p> <p>2.31 電気設備工事</p> <p>2.32 電気設備工事</p> <p>2.33 電気設備工事</p> <p>2.34 電気設備工事</p> <p>2.35 電気設備工事</p> <p>2.36 電気設備工事</p> <p>2.37 電気設備工事</p> <p>2.38 電気設備工事</p> <p>2.39 電気設備工事</p> <p>2.40 電気設備工事</p> <p>2.41 電気設備工事</p> <p>2.42 電気設備工事</p> <p>2.43 電気設備工事</p> <p>2.44 電気設備工事</p> <p>2.45 電気設備工事</p> <p>2.46 電気設備工事</p> <p>2.47 電気設備工事</p> <p>2.48 電気設備工事</p> <p>2.49 電気設備工事</p> <p>2.50 電気設備工事</p> <p>2.51 電気設備工事</p> <p>2.52 電気設備工事</p> <p>2.53 電気設備工事</p> <p>2.54 電気設備工事</p> <p>2.55 電気設備工事</p> <p>2.56 電気設備工事</p> <p>2.57 電気設備工事</p> <p>2.58 電気設備工事</p> <p>2.59 電気設備工事</p> <p>2.60 電気設備工事</p> <p>2.61 電気設備工事</p> <p>2.62 電気設備工事</p> <p>2.63 電気設備工事</p> <p>2.64 電気設備工事</p> <p>2.65 電気設備工事</p> <p>2.66 電気設備工事</p> <p>2.67 電気設備工事</p> <p>2.68 電気設備工事</p> <p>2.69 電気設備工事</p> <p>2.70 電気設備工事</p> <p>2.71 電気設備工事</p> <p>2.72 電気設備工事</p> <p>2.73 電気設備工事</p> <p>2.74 電気設備工事</p> <p>2.75 電気設備工事</p> <p>2.76 電気設備工事</p> <p>2.77 電気設備工事</p> <p>2.78 電気設備工事</p> <p>2.79 電気設備工事</p> <p>2.80 電気設備工事</p> <p>2.81 電気設備工事</p> <p>2.82 電気設備工事</p> <p>2.83 電気設備工事</p> <p>2.84 電気設備工事</p> <p>2.85 電気設備工事</p> <p>2.86 電気設備工事</p> <p>2.87 電気設備工事</p> <p>2.88 電気設備工事</p> <p>2.89 電気設備工事</p> <p>2.90 電気設備工事</p> <p>2.91 電気設備工事</p> <p>2.92 電気設備工事</p> <p>2.93 電気設備工事</p> <p>2.94 電気設備工事</p> <p>2.95 電気設備工事</p> <p>2.96 電気設備工事</p> <p>2.97 電気設備工事</p> <p>2.98 電気設備工事</p> <p>2.99 電気設備工事</p> <p>3.00 電気設備工事</p>																																					
<p>3. 電気設備工事</p> <p>3.1 電気設備工事</p> <p>3.2 電気設備工事</p> <p>3.3 電気設備工事</p> <p>3.4 電気設備工事</p> <p>3.5 電気設備工事</p> <p>3.6 電気設備工事</p> <p>3.7 電気設備工事</p> <p>3.8 電気設備工事</p> <p>3.9 電気設備工事</p> <p>3.10 電気設備工事</p> <p>3.11 電気設備工事</p> <p>3.12 電気設備工事</p> <p>3.13 電気設備工事</p> <p>3.14 電気設備工事</p> <p>3.15 電気設備工事</p> <p>3.16 電気設備工事</p> <p>3.17 電気設備工事</p> <p>3.18 電気設備工事</p> <p>3.19 電気設備工事</p> <p>3.20 電気設備工事</p> <p>3.21 電気設備工事</p> <p>3.22 電気設備工事</p> <p>3.23 電気設備工事</p> <p>3.24 電気設備工事</p> <p>3.25 電気設備工事</p> <p>3.26 電気設備工事</p> <p>3.27 電気設備工事</p> <p>3.28 電気設備工事</p> <p>3.29 電気設備工事</p> <p>3.30 電気設備工事</p> <p>3.31 電気設備工事</p> <p>3.32 電気設備工事</p> <p>3.33 電気設備工事</p> <p>3.34 電気設備工事</p> <p>3.35 電気設備工事</p> <p>3.36 電気設備工事</p> <p>3.37 電気設備工事</p> <p>3.38 電気設備工事</p> <p>3.39 電気設備工事</p> <p>3.40 電気設備工事</p> <p>3.41 電気設備工事</p> <p>3.42 電気設備工事</p> <p>3.43 電気設備工事</p> <p>3.44 電気設備工事</p> <p>3.45 電気設備工事</p> <p>3.46 電気設備工事</p> <p>3.47 電気設備工事</p> <p>3.48 電気設備工事</p> <p>3.49 電気設備工事</p> <p>3.50 電気設備工事</p> <p>3.51 電気設備工事</p> <p>3.52 電気設備工事</p> <p>3.53 電気設備工事</p> <p>3.54 電気設備工事</p> <p>3.55 電気設備工事</p> <p>3.56 電気設備工事</p> <p>3.57 電気設備工事</p> <p>3.58 電気設備工事</p> <p>3.59 電気設備工事</p> <p>3.60 電気設備工事</p> <p>3.61 電気設備工事</p> <p>3.62 電気設備工事</p> <p>3.63 電気設備工事</p> <p>3.64 電気設備工事</p> <p>3.65 電気設備工事</p> <p>3.66 電気設備工事</p> <p>3.67 電気設備工事</p> <p>3.68 電気設備工事</p> <p>3.69 電気設備工事</p> <p>3.70 電気設備工事</p> <p>3.71 電気設備工事</p> <p>3.72 電気設備工事</p> <p>3.73 電気設備工事</p> <p>3.74 電気設備工事</p> <p>3.75 電気設備工事</p> <p>3.76 電気設備工事</p> <p>3.77 電気設備工事</p> <p>3.78 電気設備工事</p> <p>3.79 電気設備工事</p> <p>3.80 電気設備工事</p> <p>3.81 電気設備工事</p> <p>3.82 電気設備工事</p> <p>3.83 電気設備工事</p> <p>3.84 電気設備工事</p> <p>3.85 電気設備工事</p> <p>3.86 電気設備工事</p> <p>3.87 電気設備工事</p> <p>3.88 電気設備工事</p> <p>3.89 電気設備工事</p> <p>3.90 電気設備工事</p> <p>3.91 電気設備工事</p> <p>3.92 電気設備工事</p> <p>3.93 電気設備工事</p> <p>3.94 電気設備工事</p> <p>3.95 電気設備工事</p> <p>3.96 電気設備工事</p> <p>3.97 電気設備工事</p> <p>3.98 電気設備工事</p> <p>3.99 電気設備工事</p> <p>4.00 電気設備工事</p>																																					

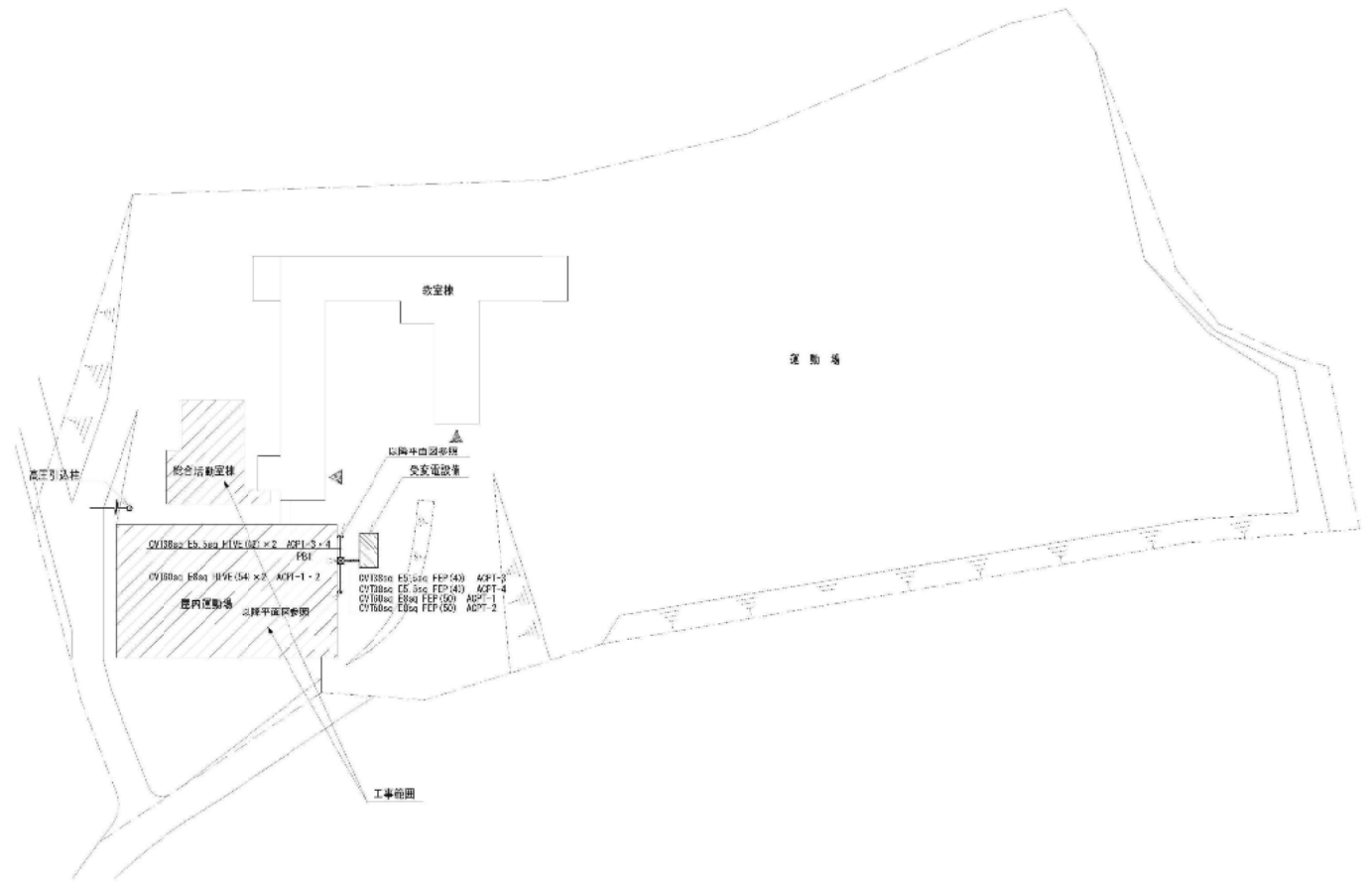
電気設備 特記仕様書 (1)

承 発 設 計 作 回 簡 尺	工事名称	三川中学校屋内運動場空調設備整備 (電気) 工事	図章番号	01
作回年月日	図章名称	電気設備工事特記仕様書 1		
2024.03				





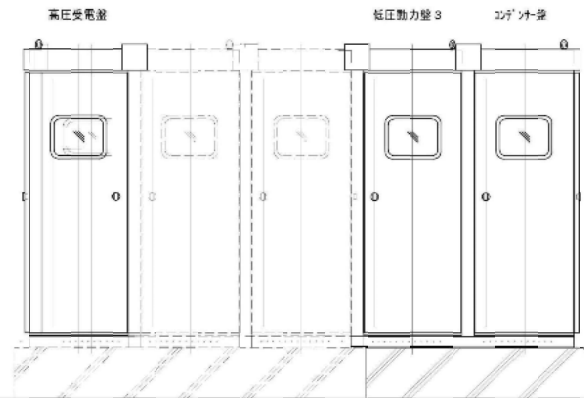
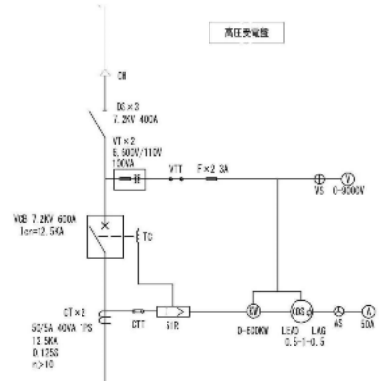
付近見取り図



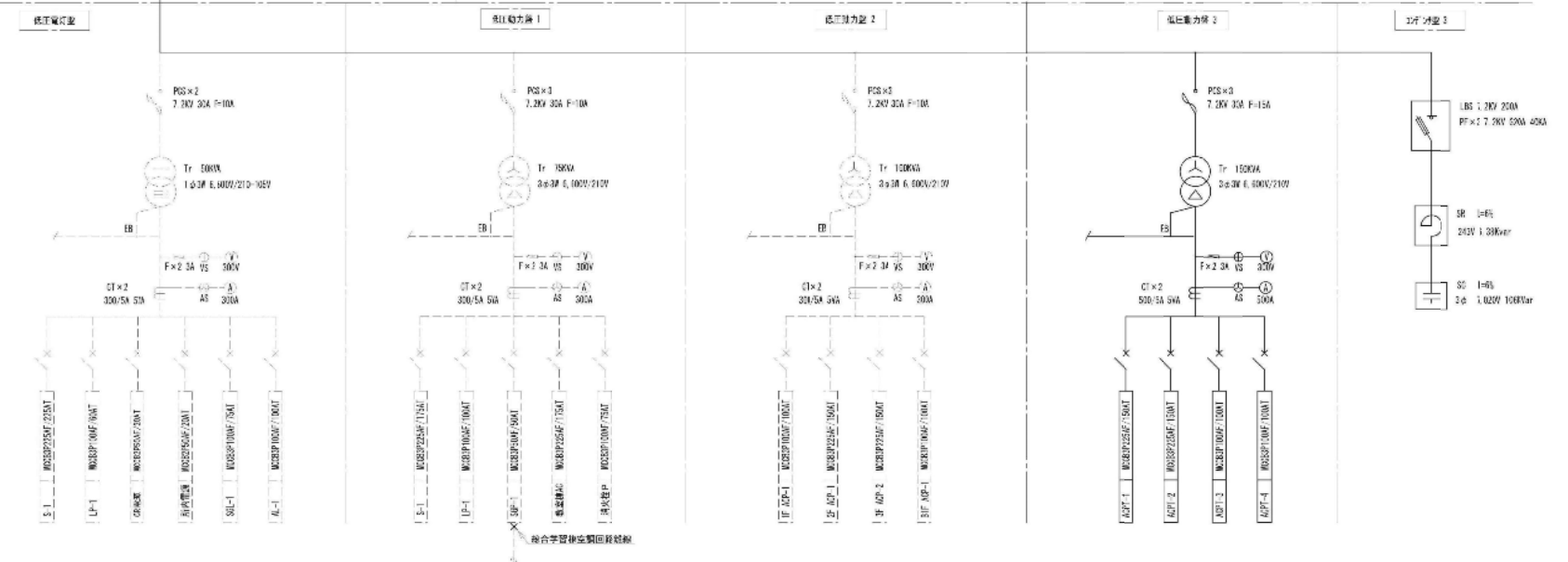
配線図 S=1/1,000

			承 委	設 計	作 図	縮 尺	工事名称	三川中学校屋内運動場空調設備整備(電気)工事	図面番号
							1/1,000		D 3
							作図年月日		
						2024. 03		N1	

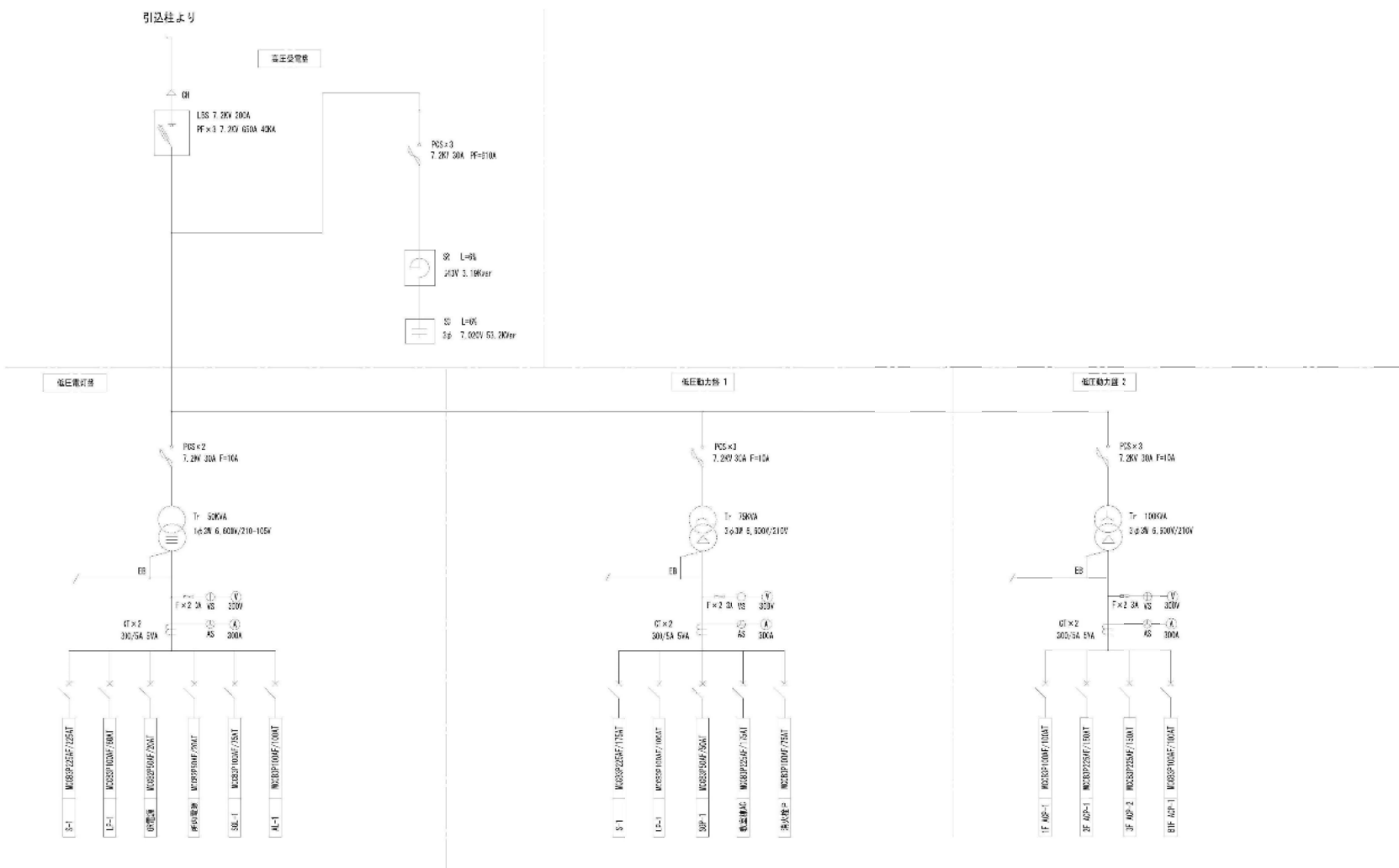
引込柱より



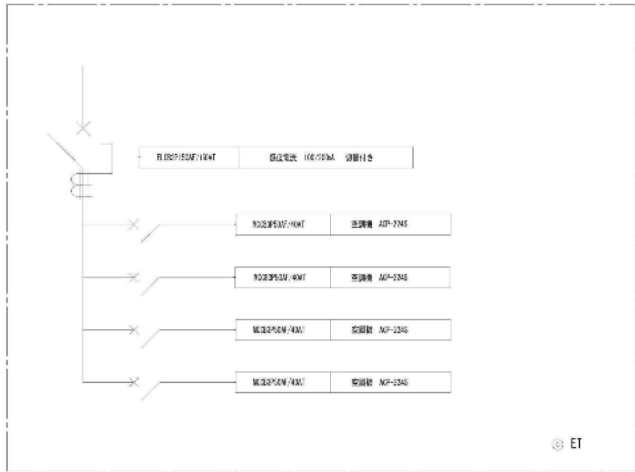
増設柱-L' 3d参考図



承認	設計	作図	概 示	工事名称	三川中学校屋内運動場空調設備整備（電気）工事	図面番号
			N・S	図面名称	高圧単線箱線図（増設後）	04
			作図年月日			N1
			2024.03			

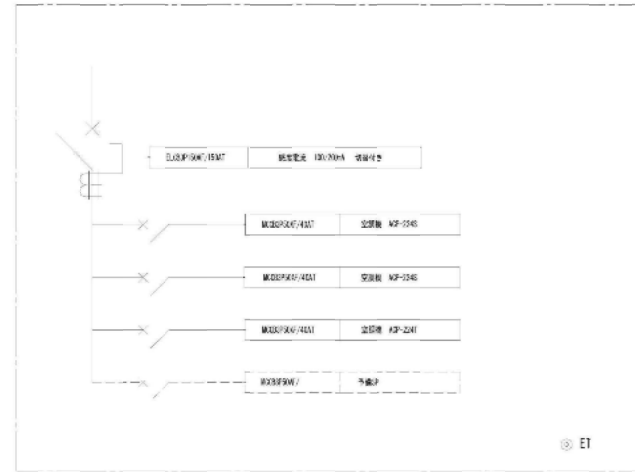


	承認	設計	作図	縮尺	工事名称	図章番号
				N・S	三川中学校屋内運動場空調設備整備(電気)工事	O 5
				作図年月日 2024.03	図面名称 高圧盤線絡線図 (増設前)	



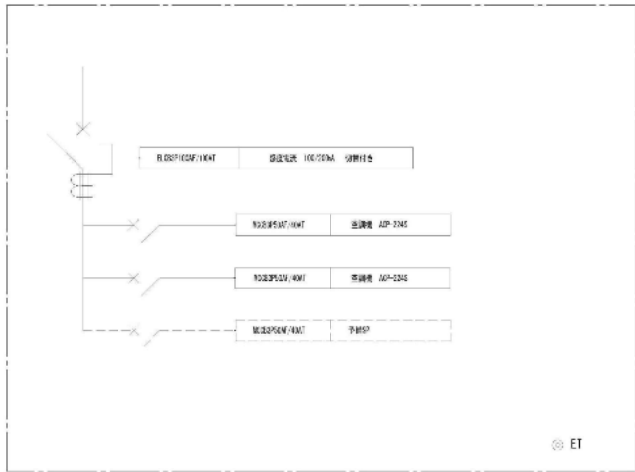
屋外壁掛型 防水仕様 銅板製

空調盤ACPT-1 単線結線図



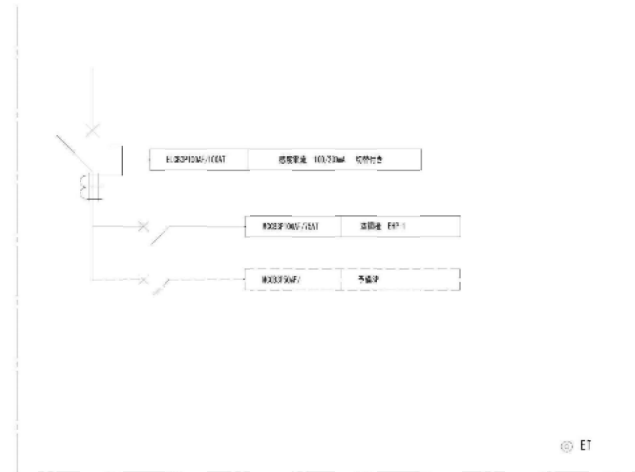
屋外壁掛型 防水仕様 銅板製

空調盤ACPT-2 単線結線図



屋外壁掛型 防水仕様 銅板製

空調盤ACPT-3 単線結線図

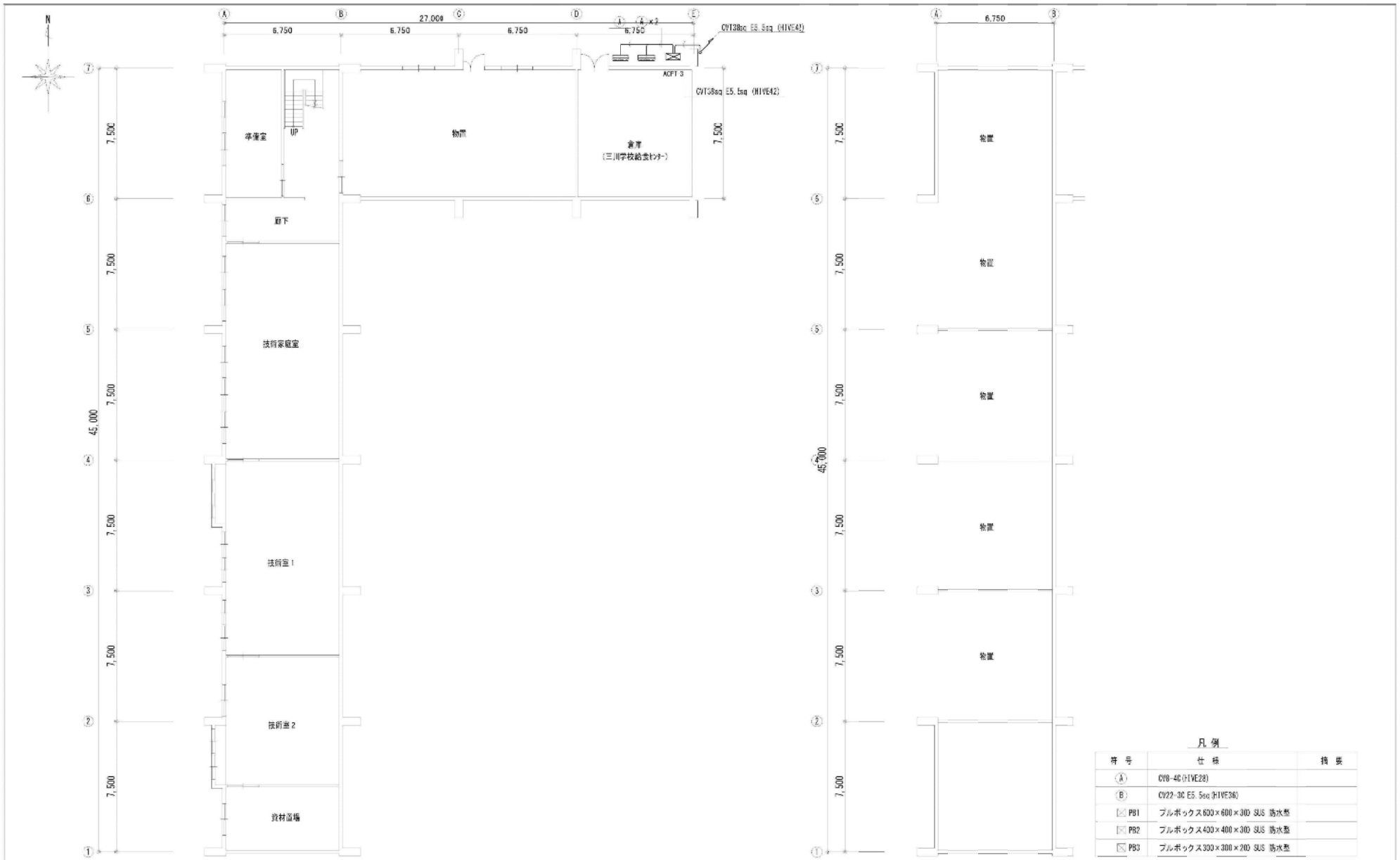


屋外壁掛型 防水仕様 銅板製

空調盤ACPT-4 単線結線図

				承 込	設 計	作 図	縮 尺	工事名称	三川中学校屋内運動場空調設備整備(電気)工事	図面番号
							N・S	図面名称	空調動力盤結線図	O 6
							作図年月日			N1
							2024.03			



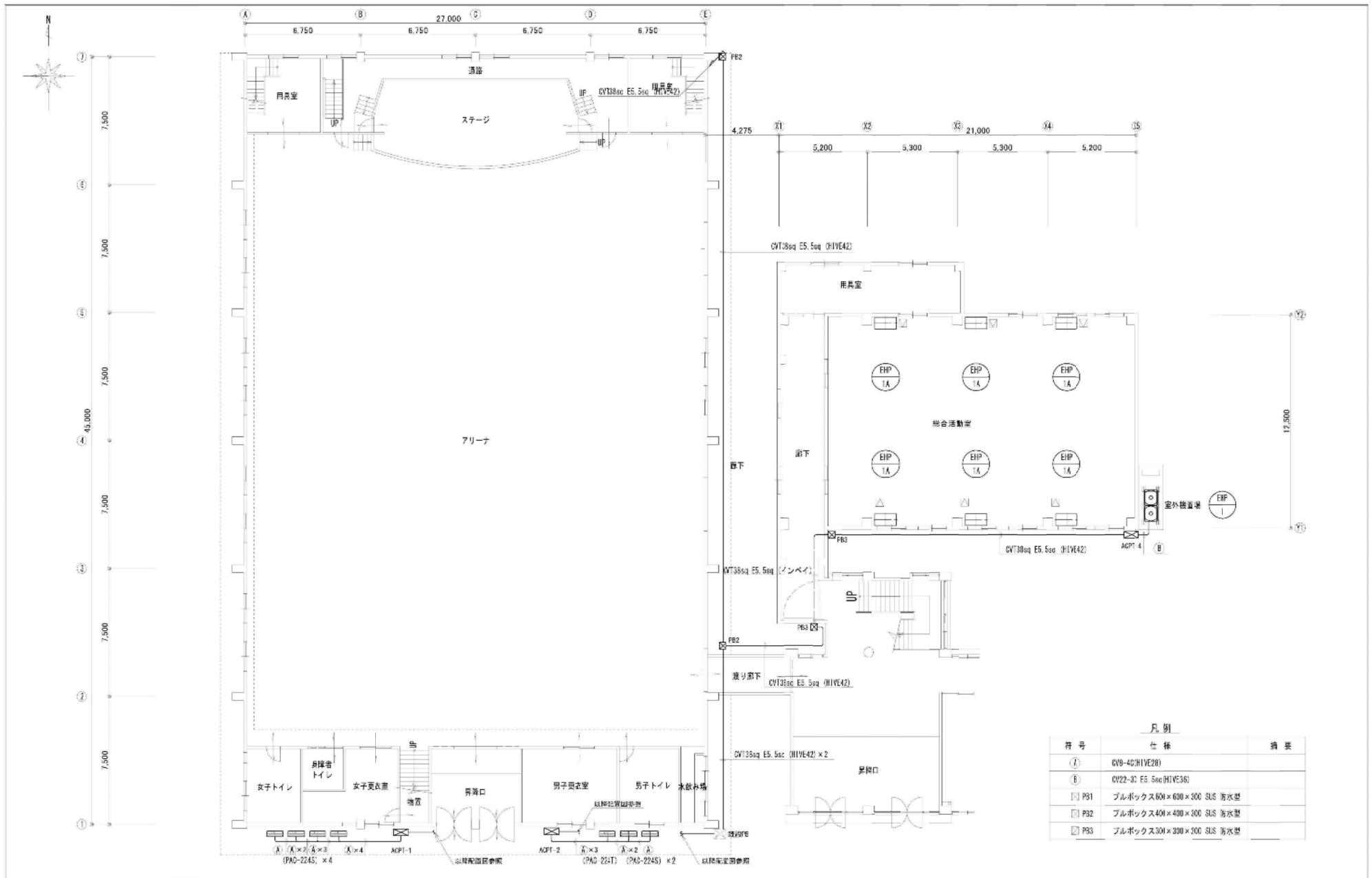


B 階平面図 S=1/200

B2階平面図 S=1/200

凡例		
符号	仕様	換気
Ⓐ	CV0-40 (HIVE28)	
Ⓑ	CV22-30 ES. 5sq (HIVE36)	
☒ PB1	ブルボックス 600×600×300 SUS 防水型	
☒ PB2	ブルボックス 400×400×300 SUS 防水型	
☒ PB3	ブルボックス 300×300×200 SUS 防水型	

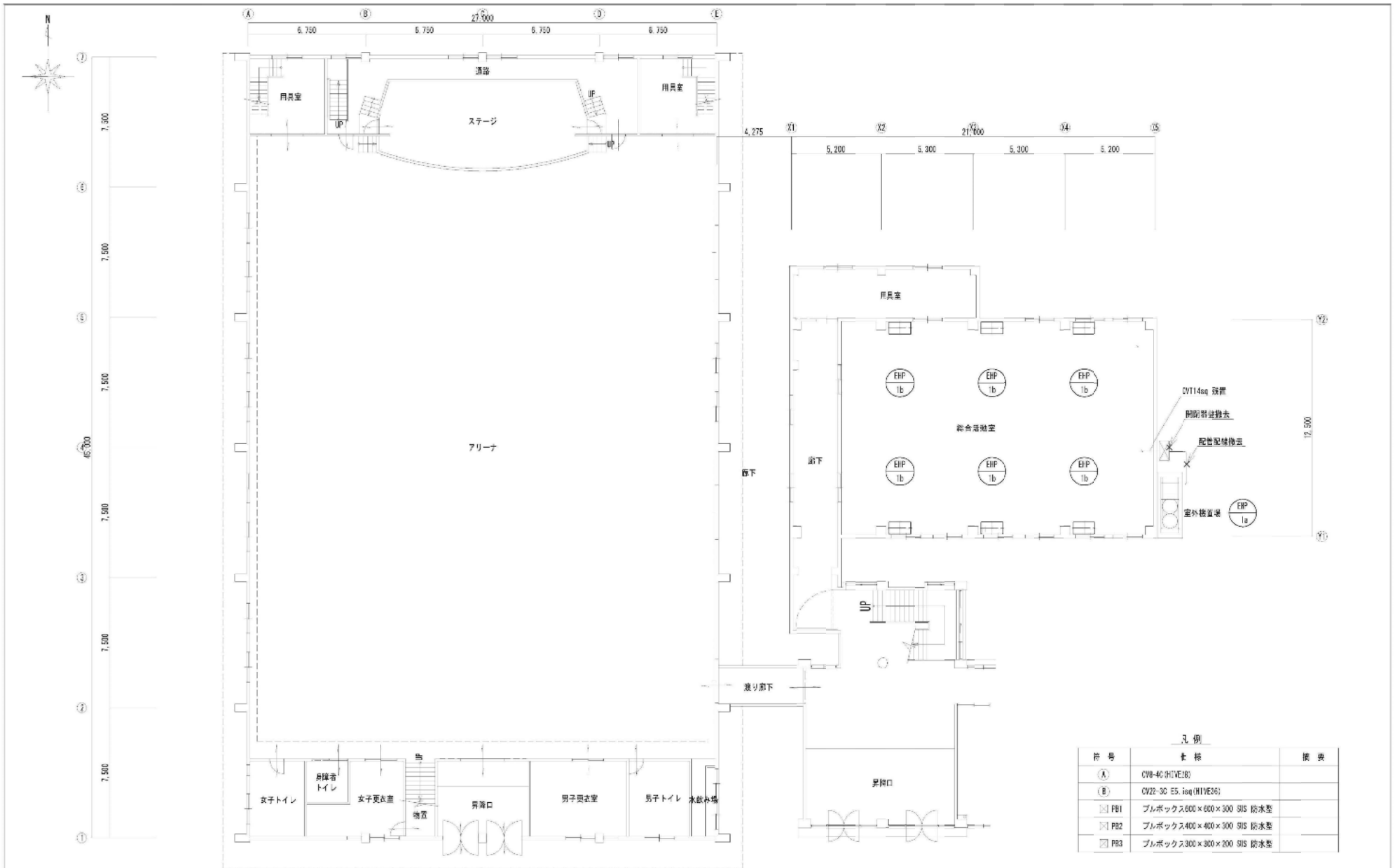
		承認	設計	作図	縮尺	工事名称	図章番号
					1/200	三川中学校屋内運動場空調設備整備(電気)工事	07
					作図年月日	図面名称	
					2024.03	B1・B2階平面図	N1



凡 例

符号	仕様	摘要
①	GV8-4G(HIVE20)	
②	GV22-3C ES.5sq(HIVE36)	
□ P51	ブルボックス600×600×300 SUS 防水型	
□ P32	ブルボックス400×400×300 SUS 防水型	
□ P33	ブルボックス300×300×300 SUS 防水型	

			承 込	設 計	作 図	縮 尺	工事名称	三川中学校屋内運動場空調設備整備（電気）工事	図面番号
							1/200	08	
							作図年月日		
								N1	



凡 例

符 号	仕 様	換 気
Ⓐ	CV8-40 (HIVE20)	
Ⓑ	CW22-30 E5.1eq (HIVE36)	
FB1	ブルボックス600×600×300 SIS 防水型	
FB2	ブルボックス400×400×300 SIS 防水型	
FB3	ブルボックス300×300×200 SIS 防水型	

				承 込	設 計	作 図	縮 尺	工 事 名 称	三川中学校屋内運動場空調設備整備（機械）工事	図 面 番 号	
							1/200	作 図 年 月 日	2024.03	1 階 平 面 図（総合学習室 空調電源撤去）	D 9
										N1	