

*** 本工事費内訳表 ***

費目・工種・施工名称	数 量	単 位	単 価	金 額	備 考
*** 本工事費 ***					X1000
【上川会館大広間改修工事】					
床解体工	1	式			
床復旧工	1	式			第 1 号明細表
	1	式			第 2 号明細表
直接工事費	1	式			
共通仮設費 (率分)	1	式			
A*B 対象額-----A= 率-----B=0.046					
純工事費	1	式			
諸経費	1	式			
A*B 対象額-----A= 率-----B=0.300					

*** 本工事費内訳表 ***

	費目・工種・施工名称など	数 量	単 位	単 価	金 額	備 考
工事価格		1	式			
消費税相当額	A*B 対象額-----A= 率-----B=0.100	1	式			
工事費		1	式			

床解体工

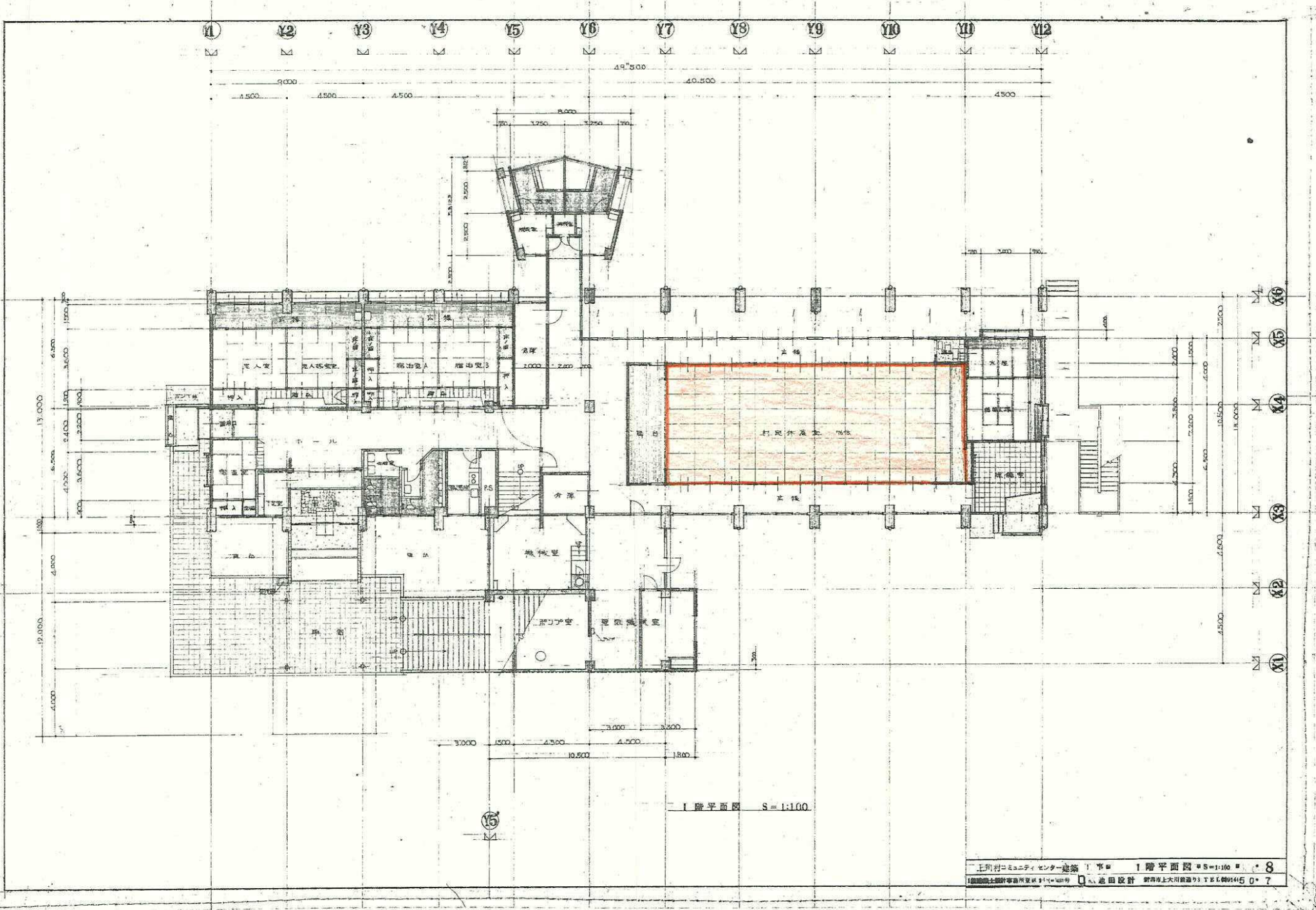
工 種 明 細 表

工種・施工名称など		数 量	単 位	単 価	金 額	備 考
畳撤去、積込	人力	76.0	畳			見積
床解体工	人力解体、構造用合板	125.0	m ²			見積
廃材搬出、積込	木削、人力	125.0	m ²			見積
廃材運搬	木削 L=29km	2.0	m ³			見積
廃材処分費	木削	2.0	t			見積
畳運搬	2tD L=60km	6.0	m ³			見積
畳処分費	畳削	76.0	畳			見積
計		1.0	式			

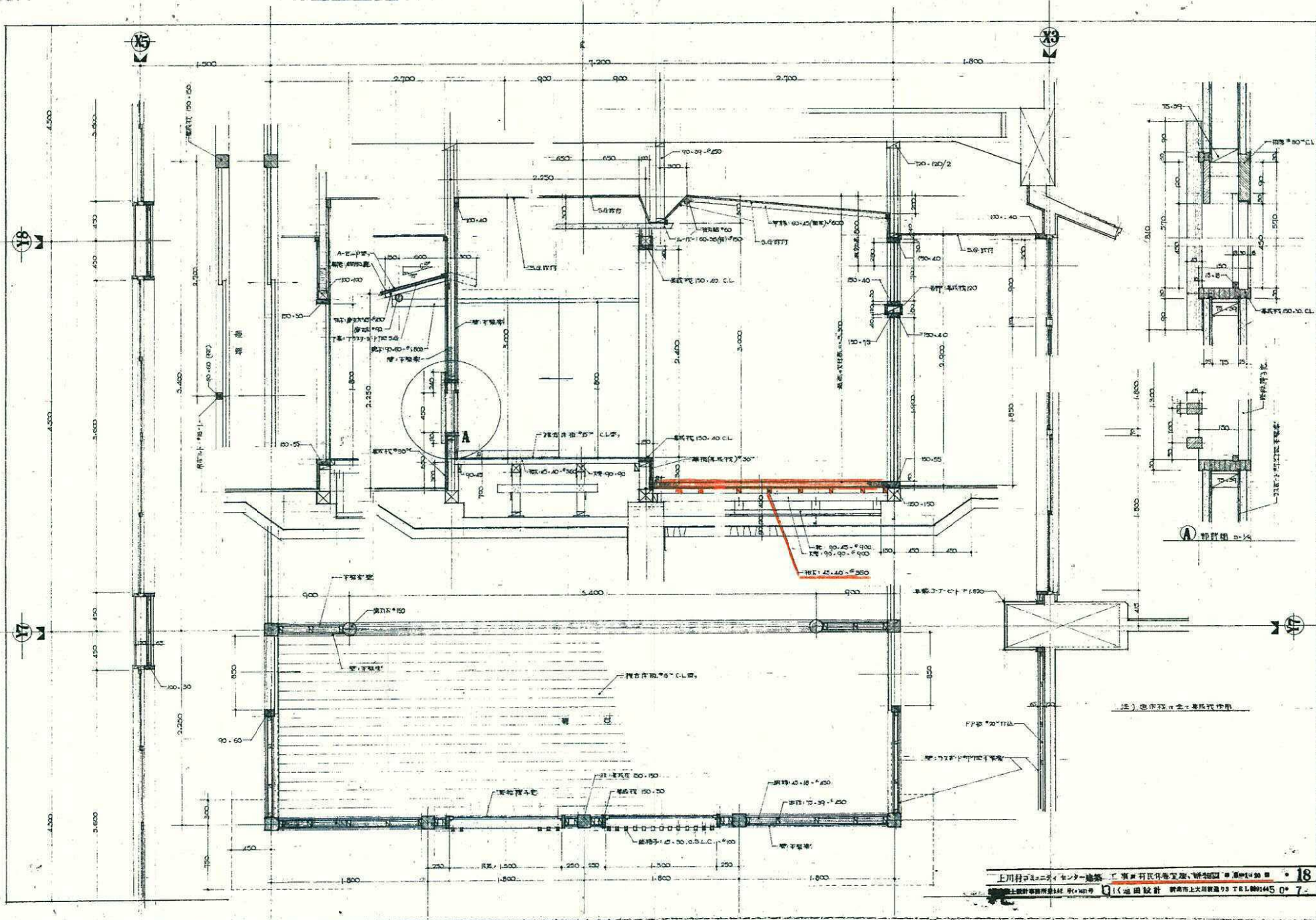
床復旧工

工 種 明 細 表

工種・施工名称など		数 量	単 位	単 価	金 額	備 考
根太材	50×50×4000	10.0	丁			見積
杉板	プレーナ乾燥剤210×4000×12	125.0	m ²			見積
大工手間			人			見積
釘、金物費		1.0	式			見積
畳表替え	積込運搬再取付	76.0	畳			見積
床の間	フロータイル t=2.5m/m	6.6	m ²			見積
計		1.0	式			



1階平面図 S=1:100



注) 通気口は、専断式採用