

| | | | | | |
|--------------------|------------------------------|------------------------------------|-----------------|--------------------------------|--|
| 令和 7 年度 | | みかぐら荘管理運営費 | | 調 査 | |
| みかぐら荘合併処理制御盤更新工事 | | 設計書(単抜) | | 設 計 | |
| 工 事 番 号 | | 施 工 地 | | | |
| R7阿観第11号 | | 東蒲原郡阿賀町 広谷 地内 | | | |
| | | 実 施 ・ 元 | | 変 更 | |
| 設 計 額 | | 円 | | 円 | |
| 契 約 額 (内消費税額) | | 円 (円) | | 円 (円) | |
| 工事・履行日数 | | 工事日数 日間 又は 完成期限 令08 年 03 月 31 日 | | 日間(付与日数 日間) 又は 完成期限 年 月 日 | |
| 実 施 (元) 設計概要 | 合併処理制御盤 1面 ・自立型 屋内用 受注生産品 | | 変 更 設計概要 | | |

工事費内訳表

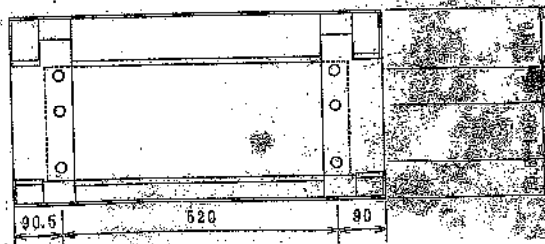
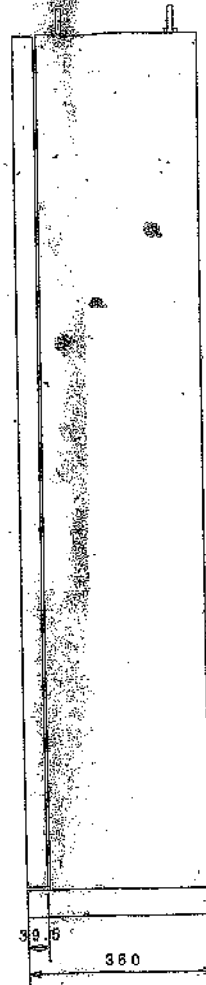
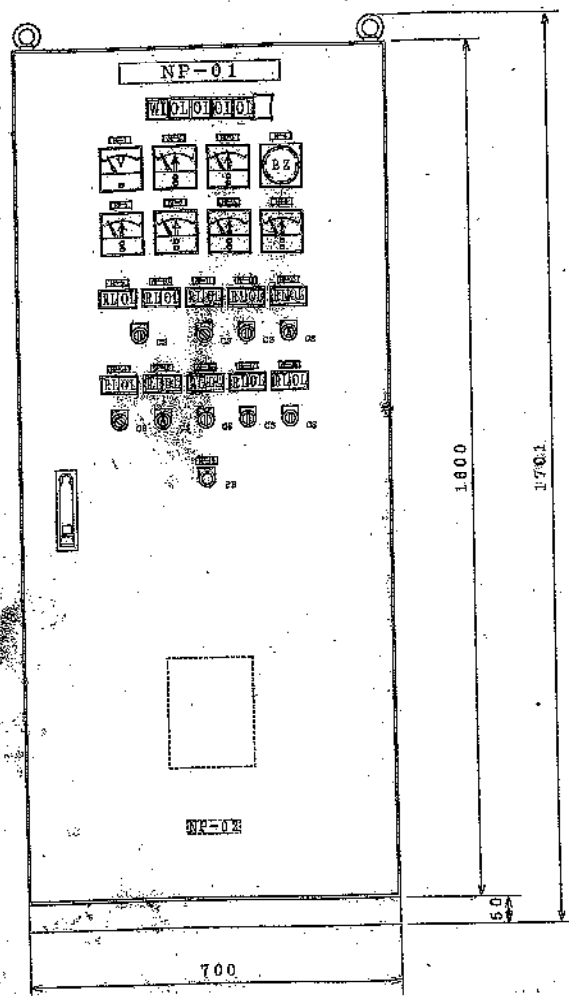
| 費目・工種・施工名称など | | 数 量 | 単 位 | 単 価 | 金 額 | 備 考 |
|------------------|--|---|-----|-----|-----|---------|
| みかぐら荘合併処理制御盤更新工事 | | | | | | |
| 直接工事費 | | 1.0 | 式 | | | 直接工事内訳書 |
| 直接工事費 計 | | | | | | 改メ |
| | | | | | | |
| 諸経費 | | 20.0 | %以内 | | | 見積 |
| 工事価格計 | | | | | | |
| 消費税相当額 計 | | 連絡メッセージ ×0.10 対象額…… 率…………… 0.1000 | | | | |
| 工事費計 | | 10.0 | % | | | |
| | | | | | | |

工種明細表

直接工事内訳書

| 工 種 ・ 施 工 名 称 など | | 数 量 | 単 位 | 単 価 | 金 額 | 備 考 |
|---------------------------|--|-----|-----|-----|-----|---------------|
| 直接工事費 みかぐら荘合併処理制御盤更新工事 | | | | | | |
| | | 1.0 | 式 | | | |
| 合併処理制御盤 自立型 屋内用 受注生産品 | | | | | | |
| | | 1.0 | 面 | | | 見積 |
| 消耗品雑材 | | | | | | |
| | | 1.0 | 式 | | | 見積 |
| 労務費 電気 | | | | | | |
| | | 3.0 | 人 | | | 見積(人工) RR0201 |
| 労務費 設備機械工 | | | | | | |
| | | 1.0 | 人 | | | 見積(人工) RR0301 |
| 試験調整費 | | | | | | |
| | | 1.0 | 式 | | | 見積 |
| | | | | | | |
| | | | | | | |
| | | | | | | |
| | | | | | | |
| 合計 | | | | | | |
| | | | | | | |

制御盤仕様図



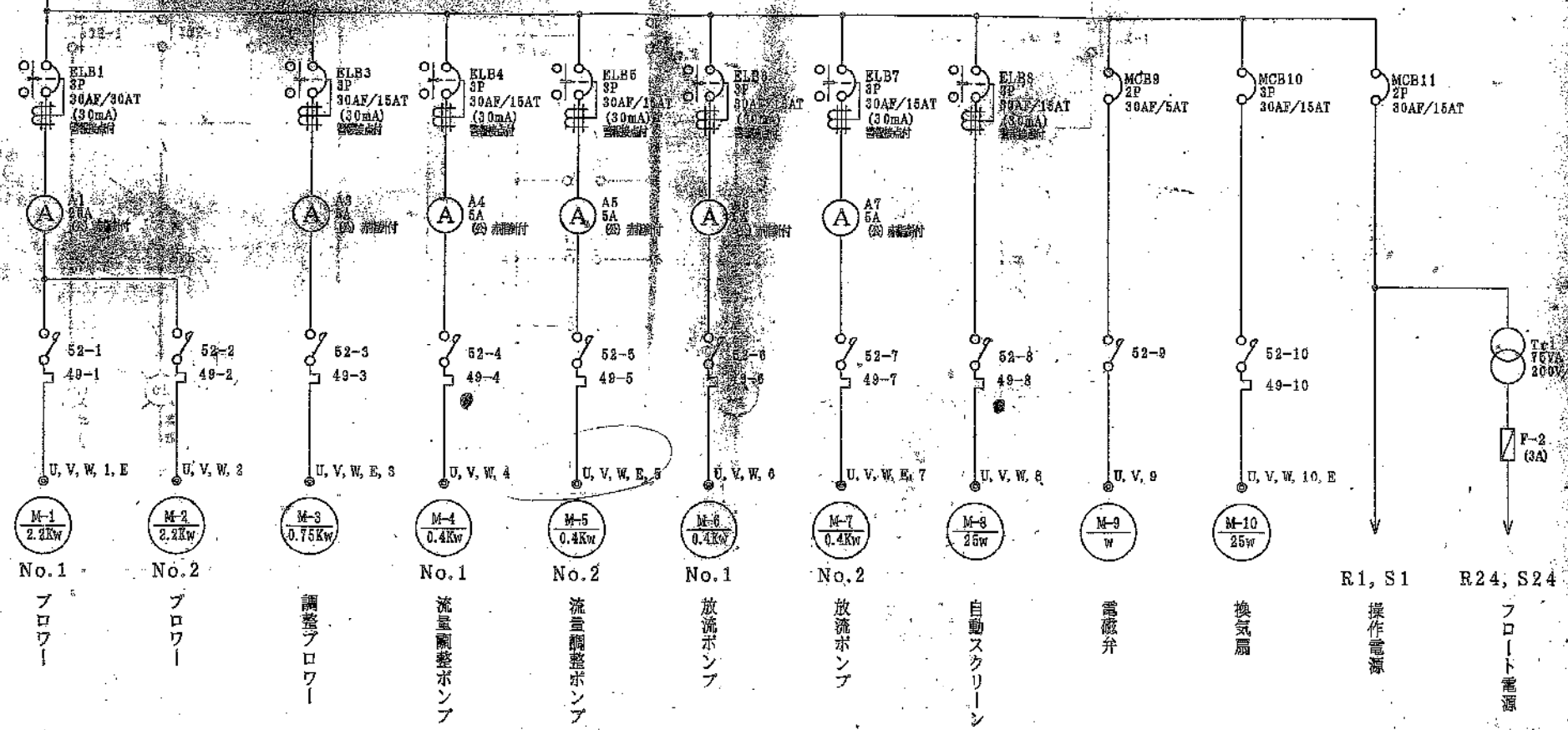
銘板表

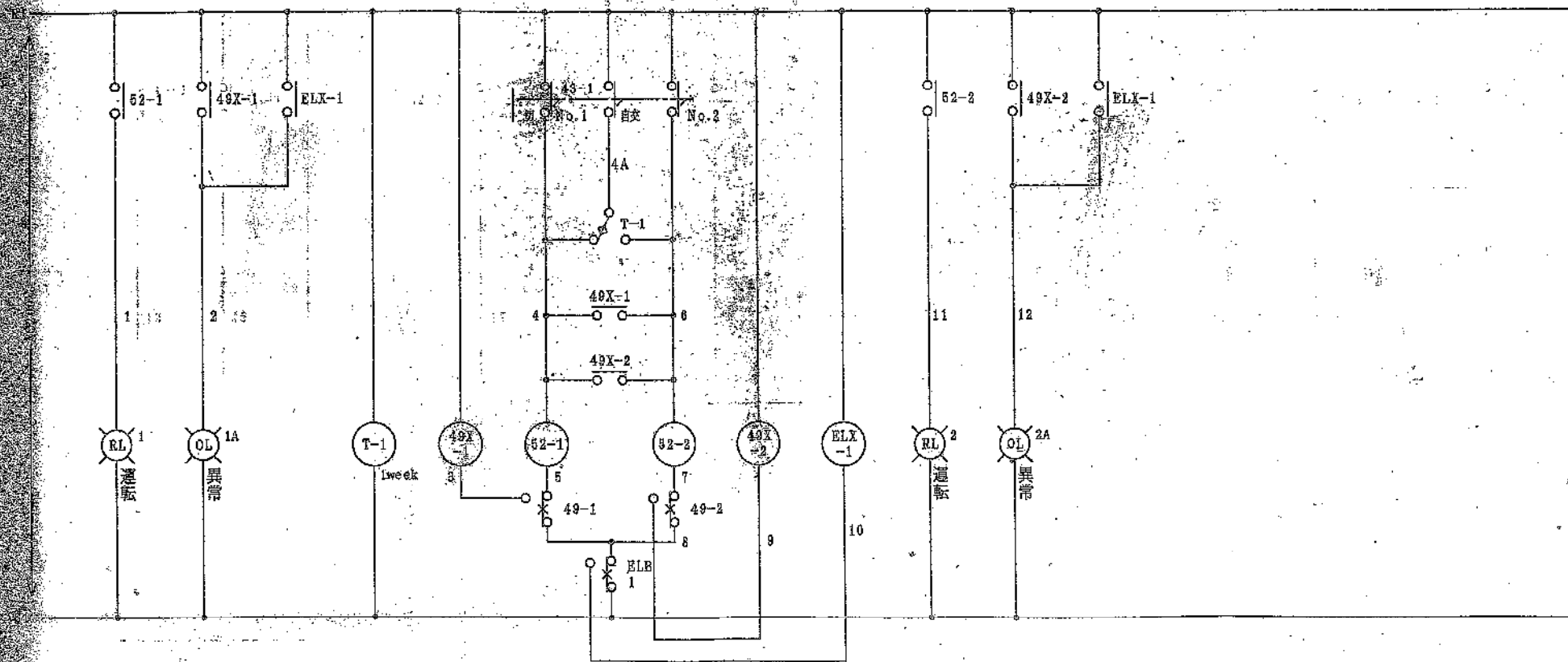
| NP-No. | NPサイズ | 記入文字 |
|--------|--------|-------------|
| NP-01 | 30×200 | 汚水処理制御盤 |
| NP-02 | 12×40 | 施工者名 |
| NP-1 | 12×40 | 受電電圧 |
| NP-2 | 12×40 | フロア |
| NP-3 | 12×40 | 調整フロア |
| NP-4 | 12×40 | 警報プザー |
| NP-5 | 12×40 | NO.1流量調整ポンプ |
| NP-6 | 12×40 | NO.2流量調整ポンプ |
| NP-7 | 12×40 | NO.1放流ポンプ |
| NP-8 | 12×40 | NO.2放流ポンプ |
| NP-9 | 12×40 | NO.1フロー |
| NP-10 | 12×40 | NO.2フロー |
| NP-11 | 12×40 | 調整フロア |
| NP-12 | 12×40 | NO.1流量調整ポンプ |
| NP-13 | 12×40 | NO.2流量調整ポンプ |
| NP-14 | 12×40 | NO.1放流ポンプ |
| NP-14 | 12×40 | NO.2放流ポンプ |
| NP-15 | 12×40 | 自動スクリーン |
| NP-16 | 12×40 | 電蔵弁 |
| NP-17 | 12×40 | 換気扇 |
| NP-18 | 12×40 | プザー停止 |
| NP-19 | 12×40 | |
| NP-20 | 12×40 | |
| WL | 30×90 | 蓋板 |
| OL-1 | 30×30 | 流量調整満水 |
| OL-2 | 30×30 | 放流満水 |
| 2灯式 | 30×60 | 運転-異常 ×9 |
| 2灯式 | 30×80 | 開-閉 ×1 |

| | | | | |
|----|-----------|-----------|----|-----|
| 電源 | 放流槽 満水 | 放流槽 満水 | 漏電 | 過負荷 |
|----|-----------|-----------|----|-----|

303W 300V 50Hz

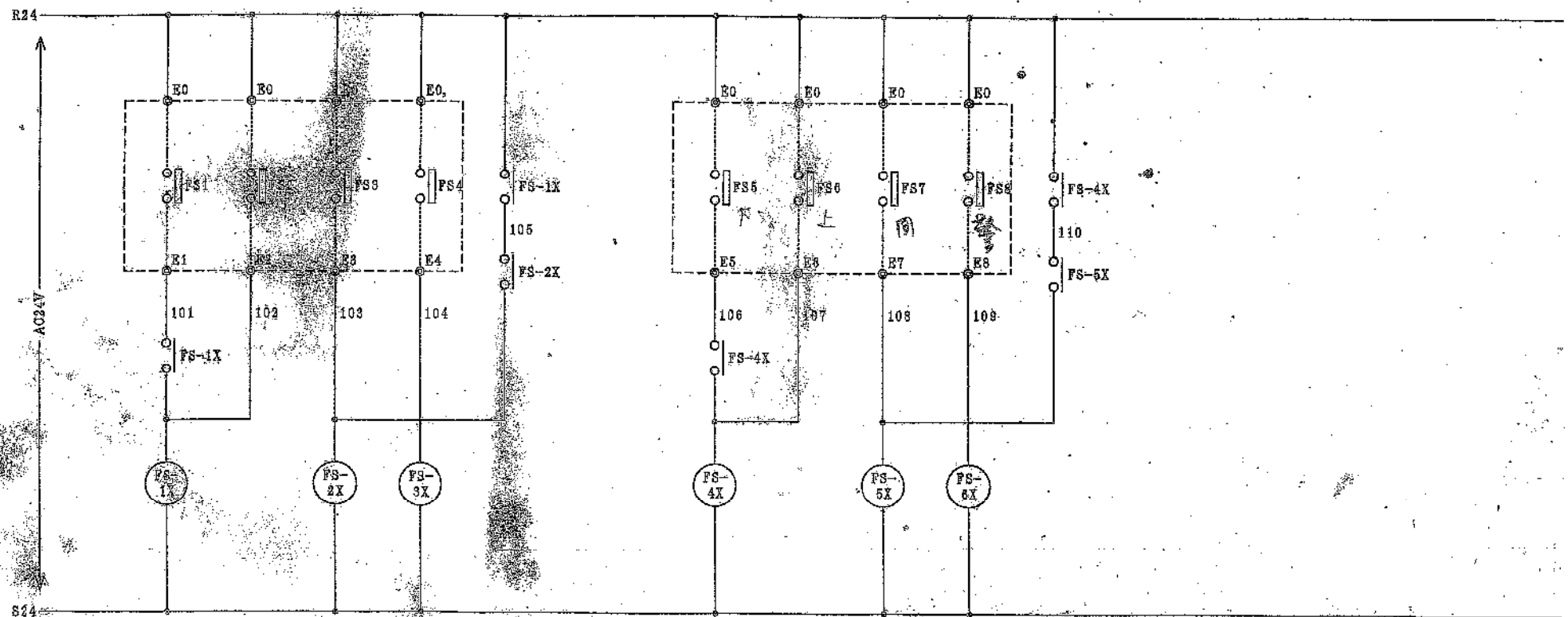
R, S, T





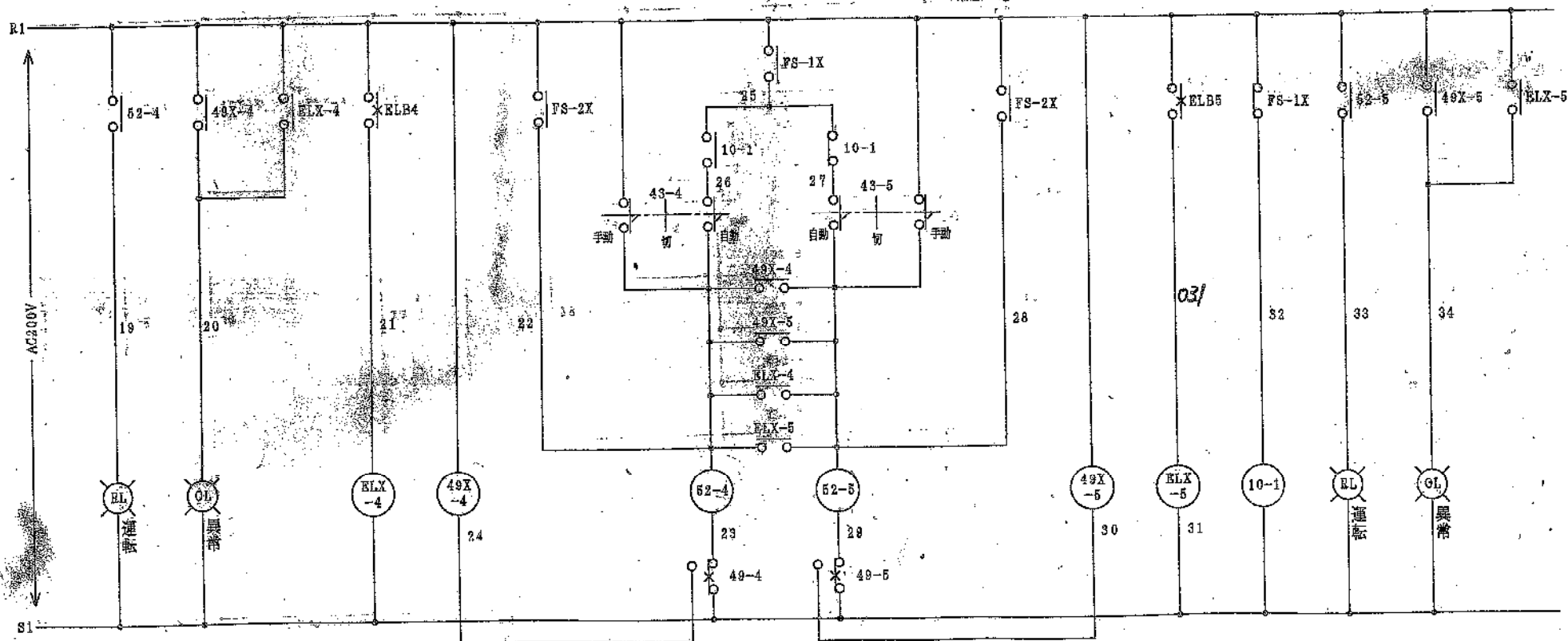
No.1ブローワー

No.2ブローワー



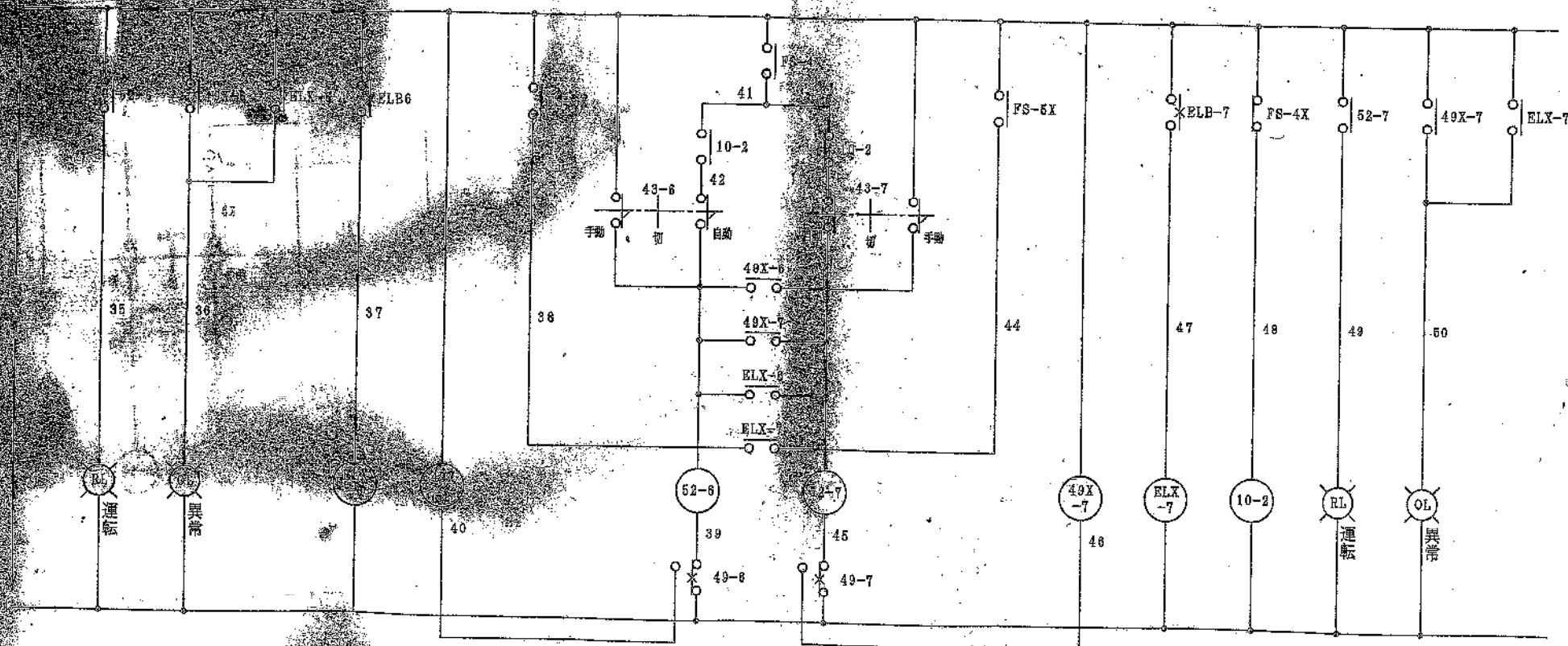
流量調整槽フロート回路

放流槽フロート回路



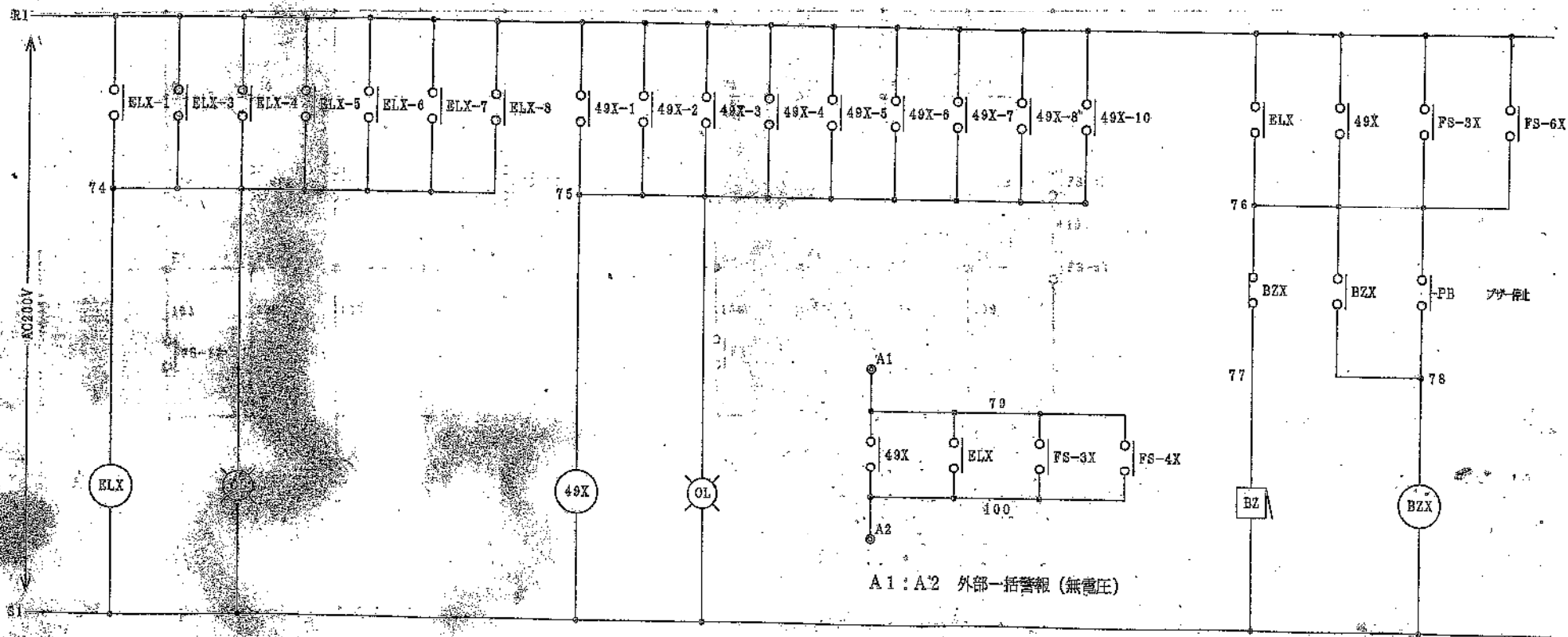
No.1 流量調整ポンプ

No.2 流量調整ポンプ



No.1放流ポンプ

No.2放流ポンプ



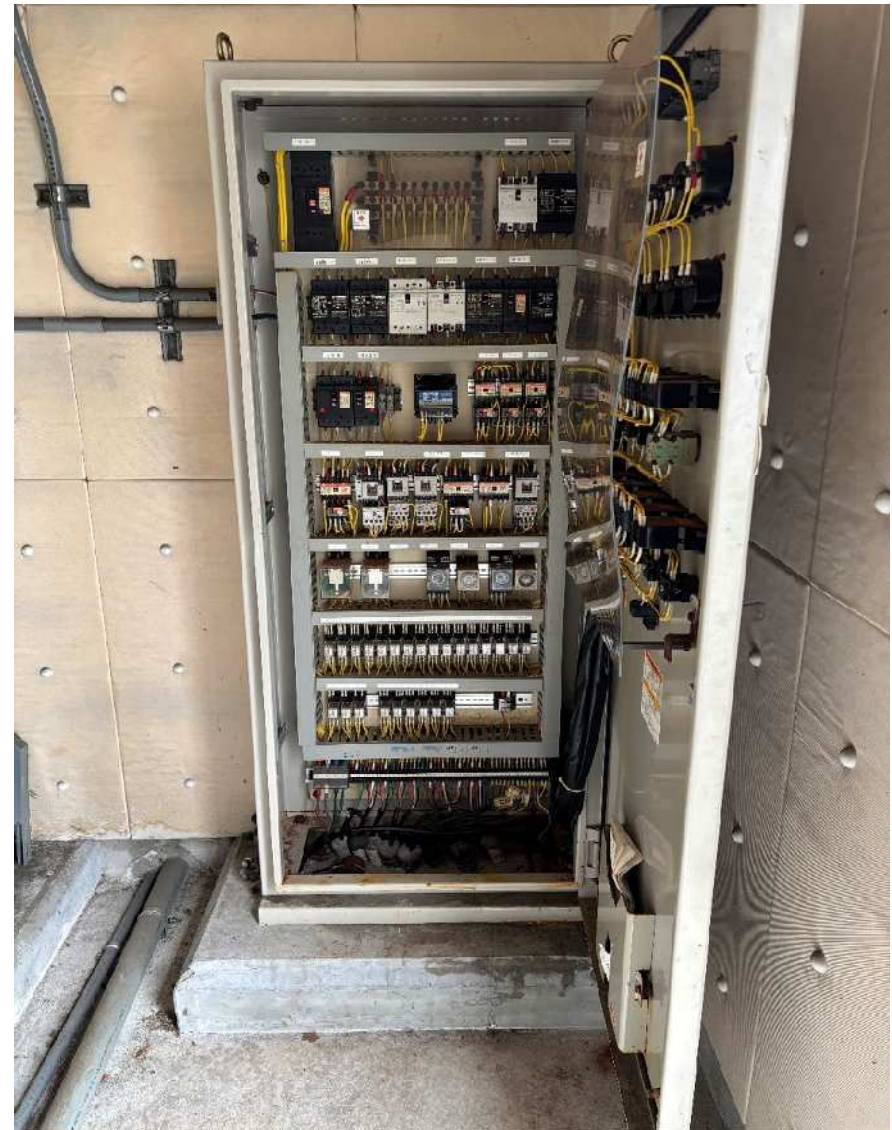
A1 : A2 外部一括警報 (無電圧)

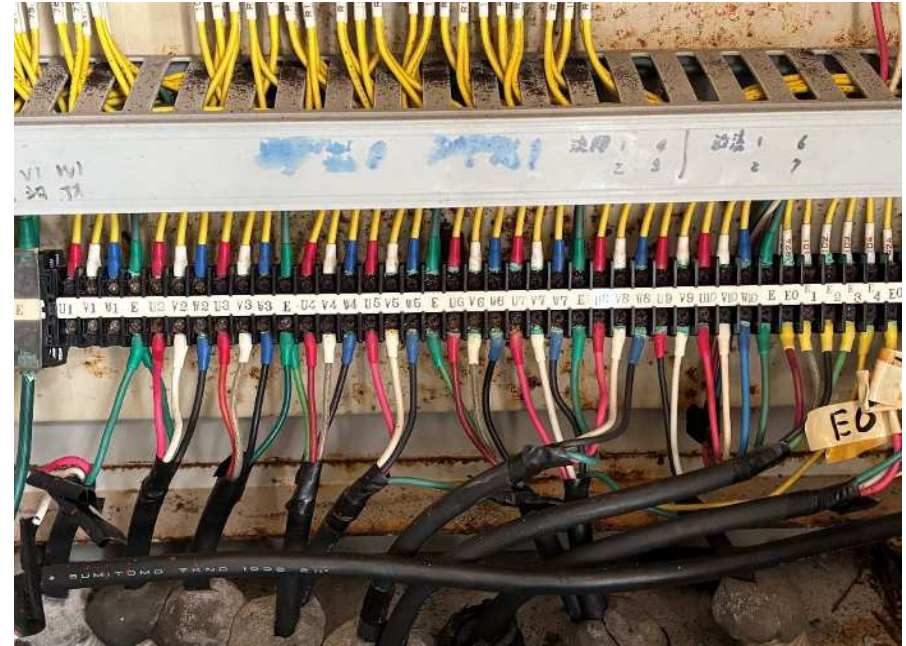
漏電

過負荷

警報回路

既設現況





位置図

