

令和7年度				X線高電圧装置購入		設計書		審査	
								設計	
物品番号				納入場所					
阿診医第7号				東蒲原郡阿賀町あが野南地内					
		実施・元				変更			
設計額 (内消費税額)		(円)				(円)			
契約額 (内消費税額)		(円)				(円)			
納入期限		日数90日間 又は納入期限令和年 月 日				日間(付与日数日間) 納入期限令和年 月 日			
実施 (元) 設計概要		X線撮影装置 1.0式				変更 設計概要			

内訳書

名称		数量	単位	単価(円)	金額(円)	備 考
1	一般X線撮影装置	1.0	式			明細①
2	X線自動露出制御装置	1.0	式			明細②
3	ファイバー検出器	1.0	式			明細③
4	撮影台	1.0	式			明細④
5	設置費その他経費	1.0	式			明細⑤
	消費税相当額	10.0%	%			E D×10%
	合 計					D+E
	計					

明細書 ①

名称		数量	単位	単価(円)	金額(円)	備 考
1	一般X線撮影装置	1.0	式			規格MRAD-A25S/Q2
	1-1 X線高電圧発生装置	(1.0)	基			KXO-25SS
	1-2条件通信機能	(1.0)	式			上記付属機能
	1-3 X線管装置	(1.0)	基			DRX-1824B
	1-4手動式X線可動絞り	(1.0)	基			BLR-500A
	1-5床上式X線管保持装置	(1.0)	基			DSFX-A20
	1-6サポータィングフォーク	(1.0)	本			1-5付属品
	1-7線質フィルタキット	(1.0)	式			同上
	1-8高電圧ケーブル	(1.0)	本			HC-150DCR
	計					

明細書 ②

名称		数量	単位	単価(円)	金額(円)	備 考
2	X線自動露出制御装置	1.0	基			AEC-25SS
	計					

明細書 ③

名称		数量	単位	単価(円)	金額(円)	備 考
3	ファイバー検出器	1.0	基			PTF-100L
	計					

明細書 ④

名称		数量	単位	単価(円)	金額(円)	備 考
4	撮影台					
	立位撮影台	1.0	台			SA-63
	臥位撮影台	1.0	台			SA-A
	計					

明細書 ⑤

名称		数量	単位	単価(円)	金額(円)	備 考
5	設置費その他経費	1.0	式			装置搬入出・届出費用等
	既存機器撤去・搬出					機器廃棄処分含む
	新規機器搬入・設置					装置設置調整含む
	線量測定検査					線量測定・遮蔽計算書作成
	届出書作成					廃棄・設置届出書
	計					



医用X線高電圧装置

KXO-25SS

KXO-32SS



KXO-25SS/KXO-32SS

25kW/32kW Inverter X-ray Generator

検査を省力化する「オート機能」。

先進技術の搭載によって、様々なオート機能を実現。
デイリーの検査を省力化し、ゆとりある検査環境を提供します。



ダイレクト操作を実現するダイヤル

撮影条件の数値設定には、ダイヤルを採用しました。マニュアル操作で数値を確認しながら、直感的な素早い数値設定を実現でき、操作時間を大幅に短縮することに成功。効率よく検査を進める事ができます。



プログラム撮影

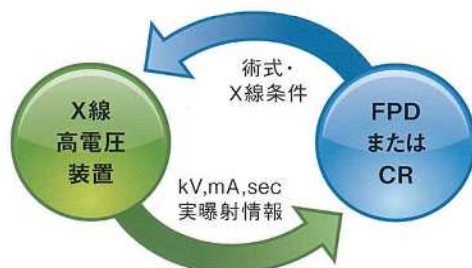
X線照射後、撮影したプログラムの右隣のプログラムへ自動的に選択が移ります。移動範囲は最大8つもあり、胸部正側撮影など複数方向のルーチン撮影時、その都度条件を選択する手間が省け、スループットが向上します。



デジタル装置との連携で メモリ選択を省力化

FPDまたはCRの画像処理端末との連携が可能です*。デジタル装置側で選択・指定された術式・X線条件等で撮影が行え、条件設定の手間を省くことができ、スムーズに検査を進められます。また、X線高電圧装置から通信相手の画像処理端末へは、実曝射情報を送信可能。撮影画像に撮影条件を付加できます。

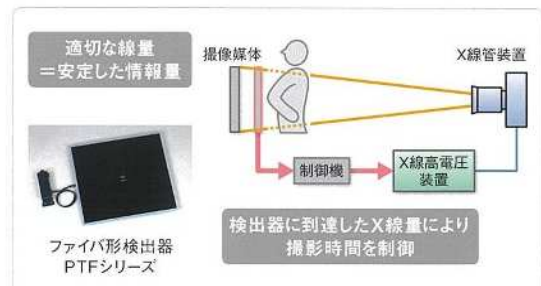
*条件通信・連携機能は画像処理装置側の対応も必要になります。



適正時間（線量）で自動撮影

Option

自動露出制御回路（AEC）が組合せ可能です。ファイバ形検出器等と組合せ、FPD、IP、カセットへの入射X線量が一定になるよう制御が行えます。精度の高い自動露出撮影により、安定した写真濃度を提供いたします。AEC: Automatic Exposure Control



仕 様

	KXO-25SS	KXO-32SS
高電圧発生方式	インバータ方式	←
撮影管電圧	40～150kV(1kVステップ) *1	←
撮影管電流	10～320mA(8ステップ)	10～500mA(10ステップ)
撮影時間	2msec～3.2sec(59ステップ)	1msec～3.2sec(60ステップ)
組合せX線管装置	1X線管のみ使用可能	2X線管まで使用可能
撮影術式設定	ブッキー撮影1、ブッキー撮影2、一般撮影1、 一般撮影2の最大4術式が使用可能	←
撮影条件メモリ数	ワンタッチ方式 64通り(16種×4体格)	←
	ツータッチ方式 256通り(64種×4体格)	←
	ダイヤル方式 3996通り(999種×4体格)	←
アナトミカルプログラム	各プログラムでできる撮影条件は術式設定、管電圧、 管電流、撮影時間またはmAs、AEC選択、フィルム 濃度が設定可能	←
プログラム撮影	最大8メモリ	←
照射アナウンス	ブザー音(コンソールパネル、コントロールキャビネット)	←
自動制御回路	自動露出制御(AEC) (オプション対応)	自動露出制御(AEC)内蔵
組合せ検出器数	PTFシリーズ最大2台可能 *2	PTFシリーズ2台、STBシリーズ2台の中から最大4台まで接続 *2

*1 組み合わせるX線管の条件が優先されます

*2 PTFシリーズ、STBシリーズなど検出器はオプションです

定 格

	KXO-25SS	KXO-32SS
短時間	150kV 160mA	150kV 200mA
	100kV 250mA	100kV 320mA
	78kV 320mA	64kV 500mA
公称最大電力	25kW	32kW

電 源

	KXO-25SS	KXO-32SS
方式	単相交流	←
公称電源電圧	200/220/230/240V	←
接地条件	D種接地	←
電源周波数	50/60Hz	←
漏電遮断器定格	40A以下	50A以下
推奨配電変圧器容量	30kVA以上	←

標準構成

	KXO-25SS	KXO-32SS
コンソールパネル	1式	コンソールパネル 1式
コントロールキャビネット	1式	コントロールキャビネット 1式
付属品(ハンドスイッチ他)	1式	高速スタータ(コントロールキャビネットに内蔵) *3 付属品(ハンドスイッチ他) 1式

*3 高速スタータは /J3 のみ内蔵されています

【一般的名称】 据置型診断用X線発生装置
【販売名】 据置型診断用X線発生装置 KXO-25SS
【認証番号】 224ADBZX00192000

【一般的名称】 据置型診断用X線発生装置
【販売名】 据置型診断用X線発生装置 KXO-32SS
【認証番号】 224ADBZX00193000

【製造販売元】 キヤノンメディカルシステムズ株式会社 栃木県大田原市下石上1395番地

●改良のため仕様・外観の一部を変更することがありますので、あらかじめご了承ください。
●システムの安定稼働のため、年間の定期点検、保守契約をご検討ください。
●カタログ上の写真はイメージであり、実際のレイアウトと異なることがあります。
●「Made for Life」はキヤノンメディカルシステムズ株式会社の商標です。
●本カタログに掲載の商品の名称は、それぞれ各社商標として使用している場合があります。

KXO-25SS/KXO-32SS 共通オプション

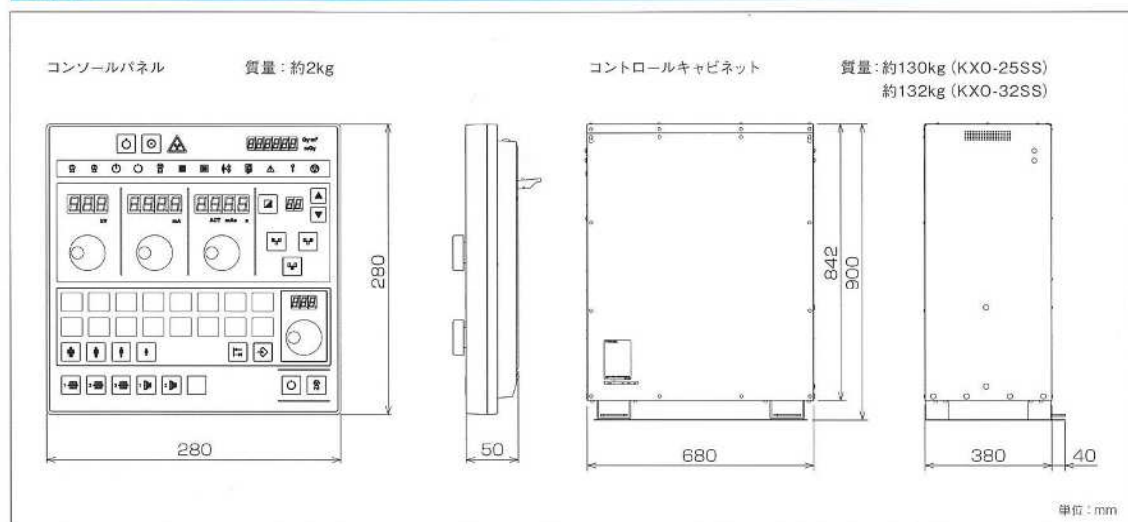
ファイバー形検出器	PTFシリーズ
半導体検出器	STBシリーズ
X線自動露出制御装置 (25SS/J1:PTF用)	AEC-25SS
コンソールパネル用スタンド	DCST-03SS
撮影用フットスイッチ*	RFSW-100SS
撮影条件表示器	RD-80SS
撮影条件表示器用スタンド	DCST-02SS
コンソールパネル傾斜金具	KXPS-80SS
コントロールキャビネット壁固定金具	KXWF-80SS

* 医療法施行規則により、X線撮影室内で撮影用フットスイッチを操作することはできません。



コンソールパネル用スタンド DCST-03SS
自立タイプのコンソールパネル用スタンドとの組合せにより、自由な設置レイアウトが可能です。

外形図



キヤノンメディカルシステムズ株式会社

本社 〒324-8550 栃木県大田原市下石上1385番地
<https://jp.medical.canon>

© Canon Medical Systems Corporation 2013-2021

Made For life

キヤノンメディカルシステムズ株式会社は、品質マネジメントシステムの国際規格ISO 9001及びISO 13485の認証を取得しています。
キヤノンメディカルシステムズ株式会社は、環境マネジメントシステムの国際規格ISO 14001の認証を取得しています。

AC-KT-I-56 2625-⑥

SA-A

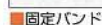
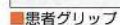
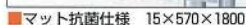
X線用ブッキー撮影台

ロングセラーの追求 シンプル・高画質

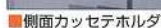


Sankyo

15

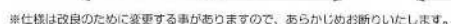


多彩なオプションで
術者の使い勝手を追求。
手軽にセットアップし、
精細で精度の高いX線画像が
得られます。



- ・テーブル高さ変更
- ・天板長さ変更
- ・グリッド仕様変更

●外形寸法図 (単位:mm)



●主な仕様

	固定グリッドタイプ	フックタイプ
外形寸法(幅×奥行×高さ:mm)	1808×690×610	
受像部移動範囲(長手方向)	1050mm	1000mm
グリッド	40本/cm 8:1 120cm	
天板からカセット面の距離	約48mm	
カセットサイズ	半切縦横 以下各サイズ	
天板材質	アクリル樹脂(8mm厚)	
フォトタイマー	各装置メーカー取付け可能(型式指定有り)	
電 源	AC100V 0.5kVA 50/60Hz (フックタイプ)	
重 量	約45kg	

医療機器製造販売業許可番号 27B3X00069

取扱店

三共医療機株式会社

〒547-0002 大阪市平野区加美東6丁目14番22号
TEL 06-6794-1600 FAX 06-6794-1606
<http://www.sankyo-iryoki.co.jp/>



床上式X線管保持装置

DSFX-A20





人に環境に優しいをコンセプトに大きく進化しました。

検査に関わるすべての方々に満足いただける床置き式X線管保持装置を。

使いやすさにフォーカスしポジショニング性に優れたリングハンドルと、

異なる基準で入射角度を分かりやすく表示する角度計を採用。

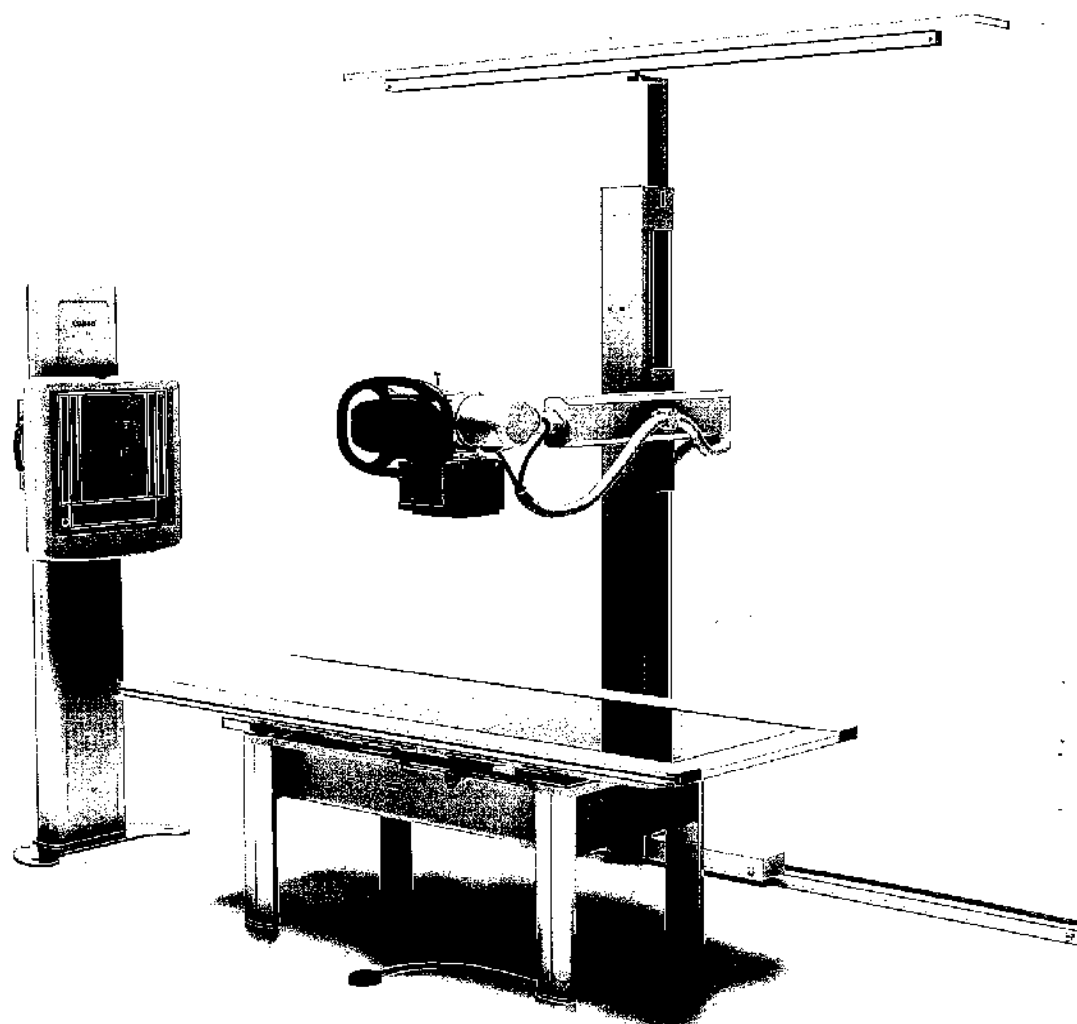
快適な撮影室を実現するため、レイアウトを最大限に活かす

コンパクトさと広い可動性を両立させました。

威圧感を感じない優しいデザインとともに、シンプルな動線を最大限にサポートする

支柱回転タイプと狭所対応タイプの2つをラインナップ。

長く快適に使っていただける技術を多く搭載した保持装置の登場です。



床置き式X線管保持装置、支柱回転タイプ組合せイメージ

LINEUP 診療科目、撮影数、撮影室のスペースなど用途に応じて



写真はDSFX-A20/J1

スタンダードな多目的タイプ DSFX-A20/J1

支柱長手動
2m

X線管装置
上下動
136cm

X線管前後動
ストローク
40cm

支柱回転
±90°

最低天井高さ
2300mm

確保された天井高を活かした広範囲稼働モデル DSFX-A20/J2

支柱長手動
2m

X線管装置
上下動
166cm

X線管前後動
ストローク
40cm

支柱回転
±90°

最低天井高さ
2600mm

多目的とコンパクトを両立したモデル DSFX-A20/J3

支柱長手動
2m

X線管装置
上下動
136cm

X線管前後動
ストローク
20cm

支柱回転
±90°

最低天井高さ
2300mm



狭所レイアウトに最適なコンパクトモデル DSFX-A20/J4

支柱長手動
1.4m

X線管装置
上下動
136cm

X線管前後動
ストローク
20cm

壁ピタ設置

最低天井高さ
2300mm

キャノンならわかりやすく、使いやすい。

機能性、操作性、設置条件…トータルバランスの良さを実現するため、
キャノンは一つひとつのファクターを見直しました。
こだわりの操作性で撮影をしっかりサポートします。



リング形状の 操作ハンドル

任意の位置でハンドルを握ることができます。X線管装置の回転動作や保持装置の移動時に、安定感ある操作を実現し、負担が少ない姿勢でラクに操作できます。

立位、臥位どちらも 見やすい角度計

操作ボックス前面の見やすい位置にX線管装置の垂直回転角度計を採用。水平基準と立位基準の2つの角度表示を行い、一目で入射角度を確認できます。

ピアノキースイッチ

支柱長手動、上下動、支柱旋回動およびX線管装置の前後動、回転動に電磁ロックを採用。ハンドルを握ったままワンアクションでロック解除ができ、スムーズなポジショニングをサポートします。



スタンダードな多目的タイプ



狭所レイアウトに最適な
コンパクトモデル



支柱回転機構^{*1}

支柱は $\pm 90^\circ$ の回転機構を採用。ラテラル方向のデクビタス撮影や、斜入方向の軸位撮影など、多方向性を必要とする整形外科領域でのポジショニングをサポートします。

X線管前後動^{*2}

X線管装置は前後方向に40cm移動できるので、オフセットを活かした天板上でのIPカセットやハンディタイプFPD撮影、カセットによる直接撮影が行え、受診者に楽なスタイルで検査を受けていただけます。

豊富な長手ストローク^{*1}

支柱の長手動は200cmのワイドストロークを実現。立位スタンドや臥位テーブルでの胸・腹部撮影や整形外科領域まで、多科の検査に充分対応します。

X線管首振回転

サポーティングフォークを利用した、X線管首振回転機構を搭載。横手方向からの斜入角ポジショニングのアシストにより、複雑な方向からの撮影に対応します。

^{*1}：J1、J2、J3タイプにて採用
^{*2}：J1、J2タイプにて採用

仕 様

	DSFX-A20/J1	DSFX-A20/J2	DSFX-A20/J3	DSFX-A20/J4
必要天井高さ	2300～2900mm	2600～3200mm	2300～2900mm	
支柱高さ	2210mm	2510mm	2210mm	
X線管上下（焦点～床面距離）	380～1740mm	380～2040mm	380～1740mm	
X線管上下ストローク	1360mm	1660mm	1360mm	
X線管上下動固定方式	オフロック電磁式			
支柱長手動ストローク	2000mm			1400mm
支柱長手動固定方式	オフロック電磁式			
X線管装置前後動ストローク	400mm		200mm	
X線管装置前後動固定方式	オフロック電磁式			
X線管装置垂直回転	±180°			
X線管装置垂直回転固定方式	オフロック電磁式			
支柱回転	±90°			—
支柱回転固定方式	オフロック電磁式			
X線管首振り角度	-10°～110°（DRX-1824B組合せ時） / -10°～90°（DRX-3724HD組合せ時）			
保持装置～X線高電圧装置間 ケーブルさばき	可動部ケーブルベアによる床さばき			天井または壁さばき

標準構成

保持装置本体	1式
天井レールまたは天井／壁レール（/J4）	1式
床レール	1式
付属品	1式

オプション

補助ウエイト	TAW-512
長手SID表示銘板（ポインター含む）	DSAK-SID/01
ケーブルハンガー	CH-01
ケーブルカバー（/J1、J2、J3）	DSAK-CC/01
ケーブルカバー（/J4）	DSAK-CC/02
長手ロングレール（/J1、J2、J3）	DSAK-L25/01

電 源

方式／定格電圧	単相交流/100V±10%
周波数	50/60Hz
電源容量	100VA

組合せ例

	DRX-1824B	DRX-3724HD
X線管装置	焦点サイズ 0.6/1.2mm	
	陽極蓄積熱容量	140kHU 300kHU
	最大負荷	16/36kW 40/100kW
サポーティングフォーク	SF-120	SF-121
補助ウエイト	不要	TAW-512
X線可動絞り	BLR-500A	
高圧ケーブル	設置レイアウトに応じ各種	

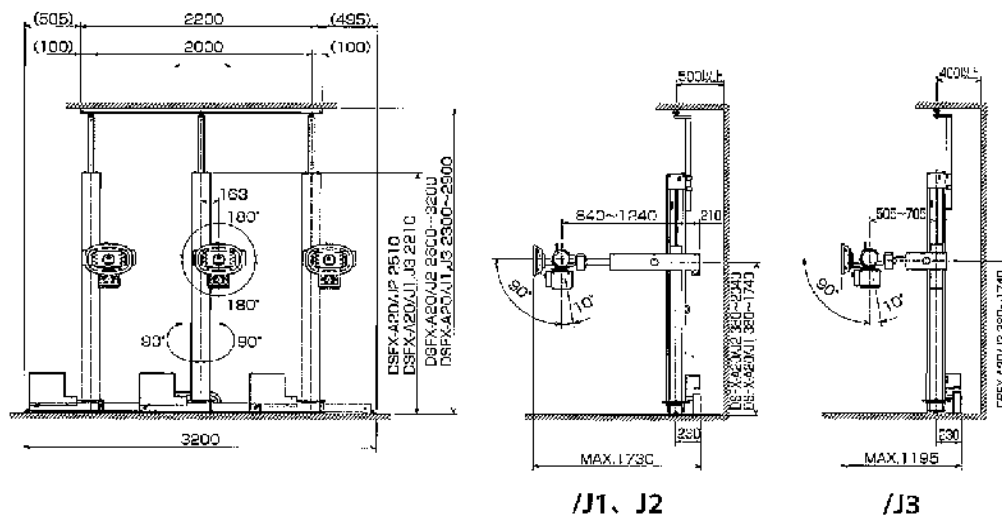
- 改良のため仕様・外観の一部を変更することがありますので、あらかじめご了承ください。
- システムの安定稼働のため、年間の定期点検、保守契約をご検討ください。
- カタログ上の写真はイメージであり、実際のレイアウトと異なることがあります。
- 「Made for Life」はキヤノンメディカルシステムズ株式会社の商標です。
- 本カタログに掲載の商品の名称は、それぞれ各社商標として使用している場合があります。
- 本カタログ中の写真には、構成に含まれないものがあります。

[一般的名称] X線管支持床支持台
 [販売名] 床式X線管保持装置 DSFX-A20
 [販売番号] 09B1X00003000090
 [製造販売元] キヤノンメディカルシステムズ株式会社 栃木県大田原市下石上1385番地

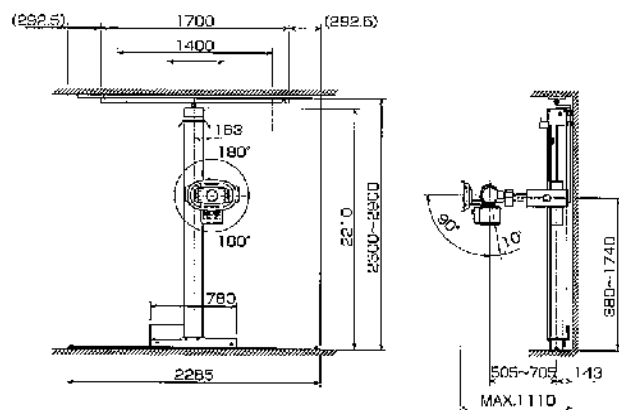
外形図

単位: mm 質量(クランプ被覆含まず): /J1 約 60kg
/J2 約 85kg
/J3 約 155kg
/J4 約 135kg

DSFX-A20/J1、J2、J3



DSFX-A20/J4





キヤノンメディカルシステムズ株式会社

本社 〒324-8650 栃木県大田原市下石上1385番地
<https://jp.medical.canon>

© Canon Medical Systems Corporation 2022

キヤノンメディカルシステムズ株式会社は、医療マネジメントシステムの国際規格ISO 9001及びISO 13485の認証を取得しています。
キヤノンメディカルシステムズ株式会社は、医療マネジメントシステムの国際規格ISO 14001の認証を取得しています。

Made For life

ADA-IM-I-SP6 3565-①

SA-63

シリーズ

立位撮影台

2タイプの受像部が選べる

カセットサイズの

フラットパネルディテクタ対応

省スペースの立位撮影台



頭部から膝まで 撮影できる 高い汎用性。

(オプションを装備した場合ストロークが変わります。)

- 2タイプの受像部と、据付方法に合わせたベースを選択していただけます。
- 固定グリッドタイプには、グリッドの着脱が標準装備になりました。
- カセットサイズ: 14インチ、17インチのストッパ付
- 受像部の横幅を最小限にし、さらにトレイ取手部の張り出しを無くす事により、受像部を抱える姿勢での負担が軽減しました。
- ワンタッチで確実に固定できるテコ式レバーの機械式ロックを採用、受像部に力が加わっても下がりにくい機構です。



■ オプション



■ 正面グリップ

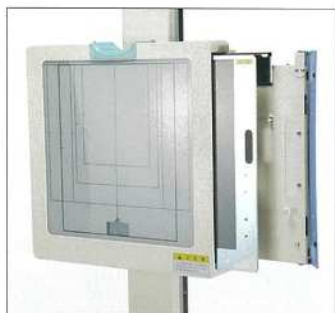


■ P形グリップ



■ 側面グリップ

充実した標準装備と機能性



■ グリッド着脱式
固定グリッドタイプのみ



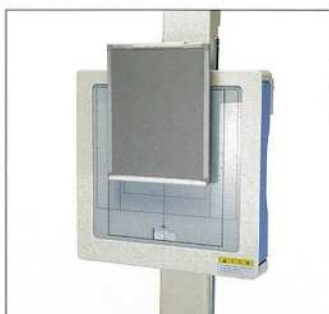
■ グリッド着脱時に
サイドカバーが開く



■ 14インチ・17インチ
ストッパー



■ ワンタッチストッパー



■ カセットホルダー 標準タイプ



■ 低い位置での撮影可能
半切中心 床から370mm

保守点検にも
配慮しました。

カバーを取り外す
だけでワイヤーの
端末部が容易に
確認できます。



■ 分銅側端末部



■ スライダー側端末部



■ 下合わせカセットホルダー



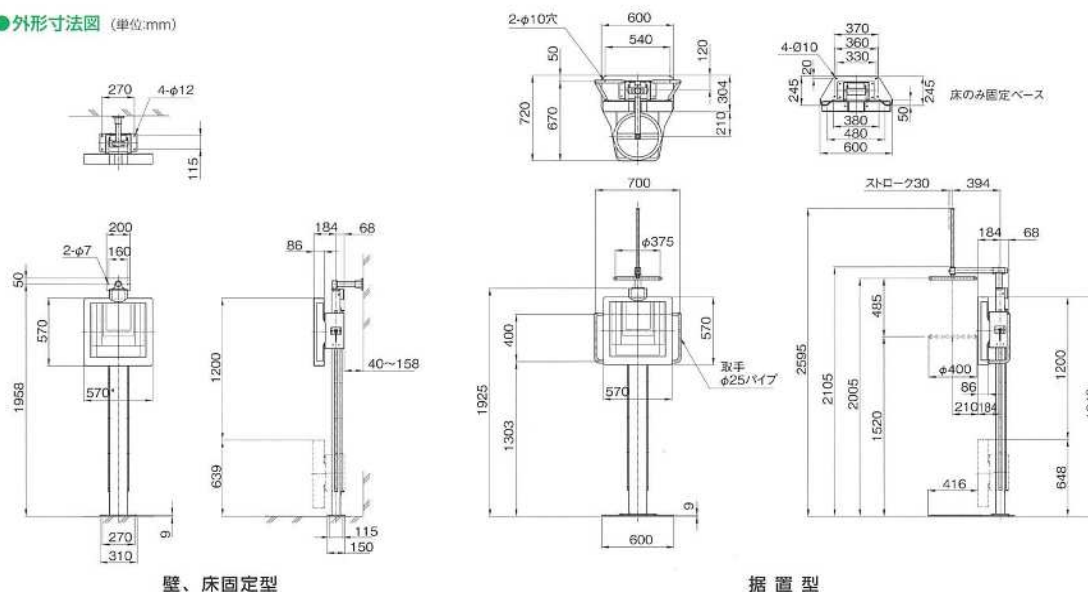
■ 自立ベース

● その他オプション

- グリッド仕様変更
- 管球連動用
ポテンシオメーター

※オプション品を多く取り付けると受像部がカタログ値まで下がらなくなります。

●外形寸法図 (単位:mm)



※仕様は改良のために変更する事がありますので、あらかじめお断りいたします。

※安全グリップ正面用、安全グリップ側面用はオプションです。

受像部は、
固定グリッドタイプ・レシプロタイプの
2種類をご用意しています。

●主な仕様

	SA-63/M(固定グリッド)	SA-63/B(レシプロ)
自立ベース板仕様の外寸(幅×奥行×高さ)	600mm×720mm×1,925mm	
カセットボックス部の外寸(幅×奥行×高さ)	570mm×86mm×570mm	
受像部上下移動範囲(受像部上端～基台上面)	639mm～1,839mm	
カセットボックス前面から壁面までの最短距離	305mm	
カセットサイズ	四切 タテ・ヨコ～半切 タテ・ヨコサイズ	
X線用グリッド	グリッド	40本/cm 10:1 180cm
	中間物質	アルミ
フォトタイマー	各装置メーカー取付け可能(型式指定有り)	
重量	96kg	

医療機器製造販売業許可番号 27B3X00069

●推奨品



SA-RD60



本社 〒547-0002 大阪市平野区加美東6丁目14-22
TEL 06-6794-1600 FAX 06-6794-1606
第三種 医療機器製造販売業許可番号: 27B3X00069
<http://www.sankyo-iryoki.co.jp>



工場 〒332-0002 埼玉県川口市弥平2丁目15-15
TEL 048-222-3800 FAX 048-222-4074
本社 〒113-0034 東京都文京区湯島1丁目7-10
第二種 医療機器製造販売業許可番号: 11B2X00011
<http://www.obayashi-mfg.co.jp>

ご用命は

X線高圧装置購入（町営診療所みかわ） 仕様書

1 件 名 X線高圧装置購入（町営診療所みかわ）

品名／規格等	数量	備考
X線高電圧発生装置	1.0 式	KXO-25SS
X線管球	1.0 式	DRX-1824B
可動絞り	1.0 式	BLR-500A
高圧ケーブル	1.0 式	HC-150DCR
立位撮影台用ホトタイマ	1.0 式	PTF-100L
立位撮影台	1.0 式	SA-63
平面撮影台	1.0 式	SA-A
装置搬入出・行政機関等届出費用	1.0 式	

2 納入場所 阿賀町あが野南4 3 4 2 番地2 町営診療所みかわ

3 納入期限 契約締結の日から 90 日間（または令和8年3月19日）

4 主機器の仕様（※下記については「X線高電圧発生装置 一式」を示す。）

主装置品名			MRAD-A25S
撮影術式			一般撮影、ブッキー撮影
接続可能 X 線管装置数			1
設定範囲	撮影	管電圧	40～150kV
		管電流	10～320mA(単相 200V 系)
		タイマ	0.002～3.2sec
撮影プログラム			アドバンストアナトミカルプログラム方式
表示方式			撮影条件をコンソール上にデジタル表示
設定方式			シートキー
自己診断機能			ディスプレイ、サブディスプレイ上に表示
公称電源電圧		単相交流	200/220/240V
定格出力			25kW(三相交流電源の場合)
短時間定格			150kV,160mA 125kV,250mA 100kV,200mA 78kV,320mA
品名・型番			立位撮影台・SA-63
カセットボックス部外寸			W1840×D690×H650 mm
受像部上下移動範囲			6
ファイルサイズ			半切版 縦、横
グリッド			40 本/cm 10 : 1 180 cm
重量			約 96 kg

品番・型番	平面撮影台 SA-A
テーブル寸法	W1808×D690×H610 mm
ファイルサイズ	半切版 縦、横
グリッド	40 本/cm 8 : 1 120 cm
天板材質	アクリル樹脂 8 mm
カセットトレイの移動	長手方向 930 mm
天板カセット間距離	約 48 mm
重量	約 45 kg

※本仕様に記載の機器は、同機種または同等以上の性能を有する機器を用いることで代替することができる。なお、その他の条件により納入が困難な場合は双方協議するものとする

6 特記事項

・入札参加及び見積提出に必要な条件

- (1) 地方自治法施行令 167 条の 4 の規定に該当しない者であること
- (2) 医療機器調達及び販売等関係法令に基づく許可、届出を行っている者であること
- (3) 新潟県内に本店または営業所等を有する者であること

・本仕様書に定めのない事項は、協議のうえ定めるものとする