

令和 7 年 度				三川地区消雪パイプ点検調整業務委託		設 計 書		審 査	
								設 計	
工 事 番 号				施 工 地					
R7阿建雪委第 4-4 号				東 蒲 原 郡 阿 賀 町 三川管内 地内					
		実 施 ・ 元				変 更			
設 計 額		円				円			
契 約 額		円				円			
(内消費税額)		(円)				(円)			
工 事 ・ 履 行 日 数		工事日数 日間				日間(付与日数 日間)			
		又は 完成期限 令和 7 年 3 月 30 日				完成期限 年 月 日			
実 施 (元) 設計概要		三川地区消雪パイプ点検調整業務委託 消雪パイプ点検・調整 L= 16,958 m 取水施設点検・清掃 N= 1 式 ※総延長はL=17,158mであるが工事施工中のため200m減				変 更 設計概要			

総括情報表

頁0-0008

設計書名 事業名 適用単価区分 適用単価地区 単価適用日/適用基準日 諸経費体系	実施設計書 1 実施単価 25 津川① 0-07. 10. 20(0) 1 一般土木	
	当 世 代	前 世 代
工種区分 施工地域区分 現場環境改善費 前払率 契約保証に係る保証 消費税率 労務単価の補正率 週休2日補正の有無 ICT3D出来形・納品補正 小型車補正	13 道路維持工事 05 一般交通影響有(2)-1 00 なし 00 0 % 03 保証なし 04 10% 21 0%:補正なし 00 なし(対象外等) 00 なし(R02. 10. 20～) 00 小型車補正なし	

07-実施-一般-1111-当初

＊ ＊ 本工事費 ＊ ＊ 内訳表

頁0-0009

費目・工種・施工名称・管理費区分	数	量	単 位	単 価	金 額	備 考
＊ ＊ 本工事費 ＊ ＊						X1000
道路維持						Y1000000031
			式			
消雪パイプ点検・調整						V0001
0 省略	16,958	m				施工 第0-0001号内訳表
岡沢線ポンプ槽清掃（運転前）						V0002
0 省略	1	箇所				施工 第0-0004号内訳表
上島線ポンプ槽清掃（運転前）						V0003
0 省略	1	箇所				施工 第0-0005号内訳表
岡沢・上島取水施設点検・清掃						V0004
0 省略	6	業務				施工 第0-0006号内訳表
五十沢線ポンプ槽清掃（運転前）						V0005
0 省略	1	箇所				施工 第0-0007号内訳表
岩谷地区消雪施設調整工						V0006
0 省略	1	箇所				施工 第0-0008号内訳表
岩谷地区消雪施設清掃（準備）						V0007
0 省略	1	業務				施工 第0-0010号内訳表

＊ ＊ 本工事費 ＊ ＊ 内訳表

頁0-0010

費目・工種・施工名称・管理費区分		数	量	単 位	単 価	金 額	備 考
直接工事費	岩谷地区消雪施設点検・清掃						V0008
	0 省略	12		業務			施工 第0-0011号内訳表
共通仮設費（率分）							
共通仮設費計							
純工事費							
現場管理費（率分）							
現場管理費計							
工事原価							
工事原価計							

＊ ＊ 本工事費 ＊ ＊ 内訳表

頁0-0011

費目・工種・施工名称・管理費区分		数	量	単 位	単 価	金 額	備 考
一般管理費等							
一般管理費等	計 諸経費 純工事費の30%以内						
工事価格							
消費税相当額							
工事費							

V0001 施 工 内 訳 表

施工 第0-0001号内訳表

1250 m 当り

名 称 ・ 規 格 な ど	数 量	単 位	単 価	金 額	備考・雑材料区分・管理費区分
土木一般世話役		人			RR0125 1 0 省略
特殊作業員		人			RR0101 1 0 省略
配管工		人			RR0136 1 0 省略
普通作業員		人			RR0102 1 0 省略
ライトバン運転費 1 5 0 0 cc		日			SA950 施工 第0-0002号内訳表 0 省略
中型トラック（ダブルキャブ）		日			V0009 施工 第0-0003号内訳表 0 省略
発動発電機[ガソリンエンジン駆動] 3KVA		日			TLC1110002 0 省略
ガソリン レギュラー	3.8	1			TZJ6704001 0 省略
雑材料		%			#01 1 0 省略
計	1,250	m			
小計	1	m			

ライトバン運転費
1 5 0 0 cc

SA950

施 工 内 訳 表

施工 第0-0002号内訳表

07年10月20日適用

頁0-0013

1 日 当り

名 称 ・ 規 格 な ど	数 量	単 位	単 価	金 額	備考・雑材料区分・管理費区分
ガソリン レギュラー	9.700	l			TZJ6704001 1 0 省略
小型自動車 ライトバン1500ccA損料		h			TM122 1 0 省略
小型自動車 ライトバン1500ccB損料積雪地		供用日			TM123 1 0 省略
雑材料（まるめ）	1.00	式			#80
小計	1	日			
ライトバン運転時間（1日当たり）	=3.6	ライトバン運転時間（1日当たり）			

V0009

施 工 内 訳 表

施工 第0-0003号内訳表

1 日 当り

名 称 ・ 規 格 な ど	数 量	単 位	単 価	金 額	備考・雑材料区分・管理費区分
軽油	11	1			TZJ6702002
					0 省略
中型トラック（ダブルキャブ） 【Dエンジン駆動】6名 1,250kg (9)運転時間又は運転日当たり損料(A)		時間			F0001
					0 省略
中小型トラック（ダブルキャブ） 【Dエンジン駆動】6名 1,250kg 供用1日当たり(B)(11)〃積雪地損料10%補		日			F0002
					0 省略
小計	1	日			

V0002 施 工 内 訳 表

施工 第0-0004号内訳表

1 箇所 当り

名 称 ・ 規 格 な ど	数 量	単 位	単 価	金 額	備考・雑材料区分・管理費区分
特殊作業員		人			RR0101 0 省略
普通作業員		人			RR0102 0 省略
工事用水中モータポンプ〔普通型〕 潜水ポンプ 口径50mm 全揚程10m		日			TLC1100001 0 省略
発動発電機〔ガソリンエンジン駆動〕 3KVA		日			TLC1110002 0 省略
小計	1	箇所			

V0003 施 工 内 訳 表

施工 第0-0005号内訳表

1 箇所 当り

名 称 ・ 規 格 な ど	数 量	単 位	単 価	金 額	備考・雑材料区分・管理費区分
特殊作業員		人			RR0101 0 省略
普通作業員		人			RR0102 0 省略
工事用水中ポンプ〔普通型〕 潜水ポンプ 口径50mm 全揚程10m		日			TLC1100001 0 省略
発動発電機〔ガソリンエンジン駆動〕 3KVA		日			TLC1110002 0 省略
小計	1	箇所			

V0004 施 工 内 訳 表

施工 第0-0006号内訳表

1 業務 当り

名 称 ・ 規 格 な ど	数 量	単 位	単 価	金 額	備考・雑材料区分・管理費区分
特殊作業員		人			RR0101
					0 省略
小計	1	業務			

V0005 施 工 内 訳 表

施工 第0-0007号内訳表

1 箇所 当り

名 称 ・ 規 格 な ど	数 量	単 位	単 価	金 額	備考・雑材料区分・管理費区分
特殊作業員		人			RR0101 0 省略
普通作業員		人			RR0102 0 省略
工事用水中モータポンプ〔普通型〕 潜水ポンプ 口径50mm 全揚程10m		日			TLC1100001 0 省略
発動発電機〔ガソリンエンジン駆動〕 3KVA		日			TLC1110002 0 省略
小型バックホウ(クローラ)〔標準〕 山積0.11m3(平積0.08m3)		日			TLC1011002 0 省略
2tダンプ		日			W0001 0 省略
小計	1	箇所			

V0006 施 工 内 訳 表

施工 第0-0008号内訳表

1 箇所 当り

名 称 ・ 規 格 な ど	数 量	単 位	単 価	金 額	備考・雑材料区分・管理費区分
土のう工	150	袋			SWB252610 施工 第0-0009号内訳表
					0 省略
コンクリート用骨材 砂(洗い) 荒目	3	m3			TZJ2104001
					0 省略
小計	1	箇所			

SWB252610 施 工 内 訳 表

施工 第0-0009号内訳表

100

袋 当り

名 称 ・ 規 格 な ど	数 量	単 位	単 価	金 額	備考・雑材料区分・管理費区分
購入土	2.000	m3			TFJA0704480 1 0 省略
普通作業員		人			RR0102 1 0 省略
土のう 62×48cm	100.000	袋			TZJ6082001 1 0 省略
諸雑費(まるめ)	1.00	式			#80 0 省略
計	100	袋			
小計	1	袋			
作業内容	=2	仕拵・積立			

V0007 施 工 内 訳 表

施工 第0-0010号内訳表

1 業務 当り

名 称 ・ 規 格 な ど	数 量	単 位	単 価	金 額	備考・雑材料区分・管理費区分
普通作業員		人			RR0102
					0 省略
小計	1	業務			

V0008 施 工 内 訳 表

施工 第0-0011号内訳表

1 業務 当り

名 称 ・ 規 格 な ど	数 量	単 位	単 価	金 額	備考・雑材料区分・管理費区分
普通作業員		人			RR0102
					0 省略
小計	1	業務			

単価入力データ一覧表①

頁0-0023

[illegible]

単価入力データ一覧表②

頁0-0024

[illegible]

特記仕様書

第1条 適用範囲

1. 本業務の施工にあたって請負者は、契約書に基づき、設計図書に従って施工するものとする。
また、設計図書のうち仕様書については、本特記仕様書、散水消雪施設の維持管理歩掛資料（以下「仕様書」という）を適用するものとする。
2. その他
工事発注後に明らかになった事情により、予定した条件により難しい場合は、監督職員と協議するものとする。

第2条 業務の目的

本業務は、降雪期前に消融雪施設の正常な動作を確認するため、施設の点検及び調整業務を行うものである。

第3条 業務の内容

三川支所管内で維持管理している町道等のうち、別途設計図書で定めている施設において下記の点検・調整業務を行う。

- (1) 消雪パイプ点検・調整（ノズル調整）
・散水施設のドレーンを開放し、制御盤のスイッチを入れ、散水管内のスケール、排砂等の排出等を行う。
- (2) ポンプ及び電気設備の点検
・ポンプ・電気設備の点検は、取水ポンプ、制御盤、降雪感知器、電柱設備について実施する。
- (3) 取水施設等の清掃及び岩谷地区路面流水業務
・この業務については別紙のとおり積算を見込んでいる。

第4条 工 期

1. 工程調整

本委託の作業を行う中で、設備の不良等があり工期に支障が出る場合は監督員と協議すること。

第5条 疑義・その他

1. 連絡体制の確立と速やかな連絡の徹底

当該現場で公衆災害が発生した場合に必要となる他機関（保健所、警察署、市町村、消防署等）を含めた連絡体制表の策定と、発生時の現場から監督職員への速やかな連絡を徹底すること。

2. 建設機械等の設置位置の適正化

建設機械等を設置する場合、その設置位置については周囲の状況を十分に勘案のうえ、安全かつ適切な場所とするとともに、万が一油漏れ等の事故が発生した場合に備えた対策を事前に講じておくこと。

3. 建設機械等の点検・整備

安全管理責任者を定め、始業・終業点検等を定められたチェックシートにより点検し、不具合箇所は整備すること。

4. 建設機械の油漏れ等発生時の臨機措置

1) 当該現場での処置

油漏れ等が発生しても拡散しないような敷シート等による措置を徹底すること。

2) マット等対策資材の整備

油漏れ等が発生した場合に備えて当該現場におけるマット等対策資材を整備すること。

3) 他機関との連携

保健所、警察署、市町村、消防署等との日頃からの連携を密にしておくこと。

5. 請負者は、上記以外の事項及び疑義が生じた場合、その都度監督職員と協議すること。

以上

別 紙

工 種	労務歩掛	数 量
V0002 岡沢線ポンプ槽清掃 (運転前) 1箇所当り	○特殊作業員 ○普通作業員 ○工事用水中ポンプ〔普通型〕 潜水ポンプ 口径50mm全揚程10m ○発動発電機〔ガソリンエンジン駆動〕3KVA	0.5人 1.0人 1.0日 1.0日
V0003 上島線ポンプ槽清掃 (運転前) 1箇所当り	○特殊作業員 ○普通作業員 ○工事用水中ポンプ〔普通型〕 潜水ポンプ 口径50mm全揚程10m ○発動発電機〔ガソリンエンジン駆動〕3KVA	0.5人 1.0人 1.0日 1.0日
V0004 岡沢・上島取水施設点 検・清掃 1業務当り	○特殊作業員	0.3人
V0005 五十沢線ポンプ槽清掃 (運転前) 1箇所当り	○特殊作業員 ○普通作業員 ○工事用水中ポンプ〔普通型〕 潜水ポンプ 口径50mm全揚程10m ○発動発電機〔ガソリンエンジン駆動〕3KVA ○小型バックホウ〔クレー〕〔標準〕 山積0.11m ³ (平積0.08m ³) ○2tダンプ (見積5,000円/日)	1.0人 2.0人 2.0日 1.0日 1.0日 1.0日
V0006 岩谷地区消雪施設調整 工 1箇所当り	○土のう工 仕締・積立 ○コンクリート用骨材 砂(洗い) 荒目	150袋 5m ³
V0007 岩谷地区消雪施設清掃 (準備) 1業務当り	○普通作業員	1.5人
V0008 岩谷地区消雪施設点 検・清掃 1業務当り	○普通作業員	0.15人

消雪パイプ点検・調整内訳

行政区	路線数	総延長	委託延長	備考
古岐	3	1,011	1,011	
新谷	4	1,290	1,290	
古館・細越	8	1,393	1,393	
五十沢	4	752	752	
川口	1	246	246	
白崎	2	606	606	
吉津	4	1,841	1,841	
あが野NT	1	550	550	あが野南
岡沢	2	443	443	
上島	1	319	319	
谷沢	6	2,081	2,081	
黒岩	1	642	642	
小花地	2	1,188	1,188	
五十島	2	471	471	
取上	1	125	125	
石戸	2	809	809	
熊渡・釣浜	3	1,473	1,273	工事施工中200m
長谷	1	365	365	
石間	4	1,553	1,553	
		17,158	16,958	

古岐地区

古岐川前線

458m

古岐裏道線

126m

新谷古岐線

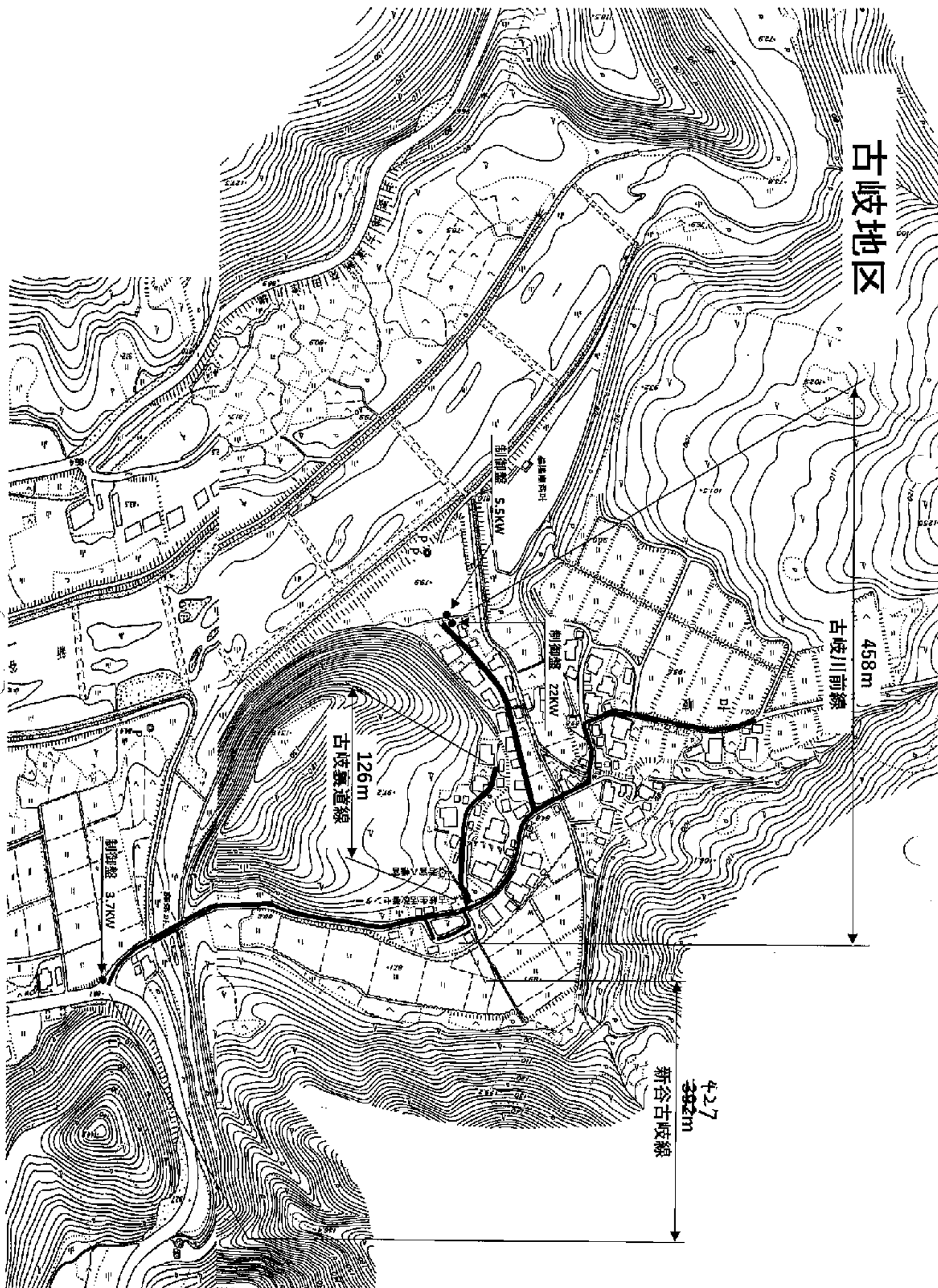
427
382m

制御盤 5.5KW

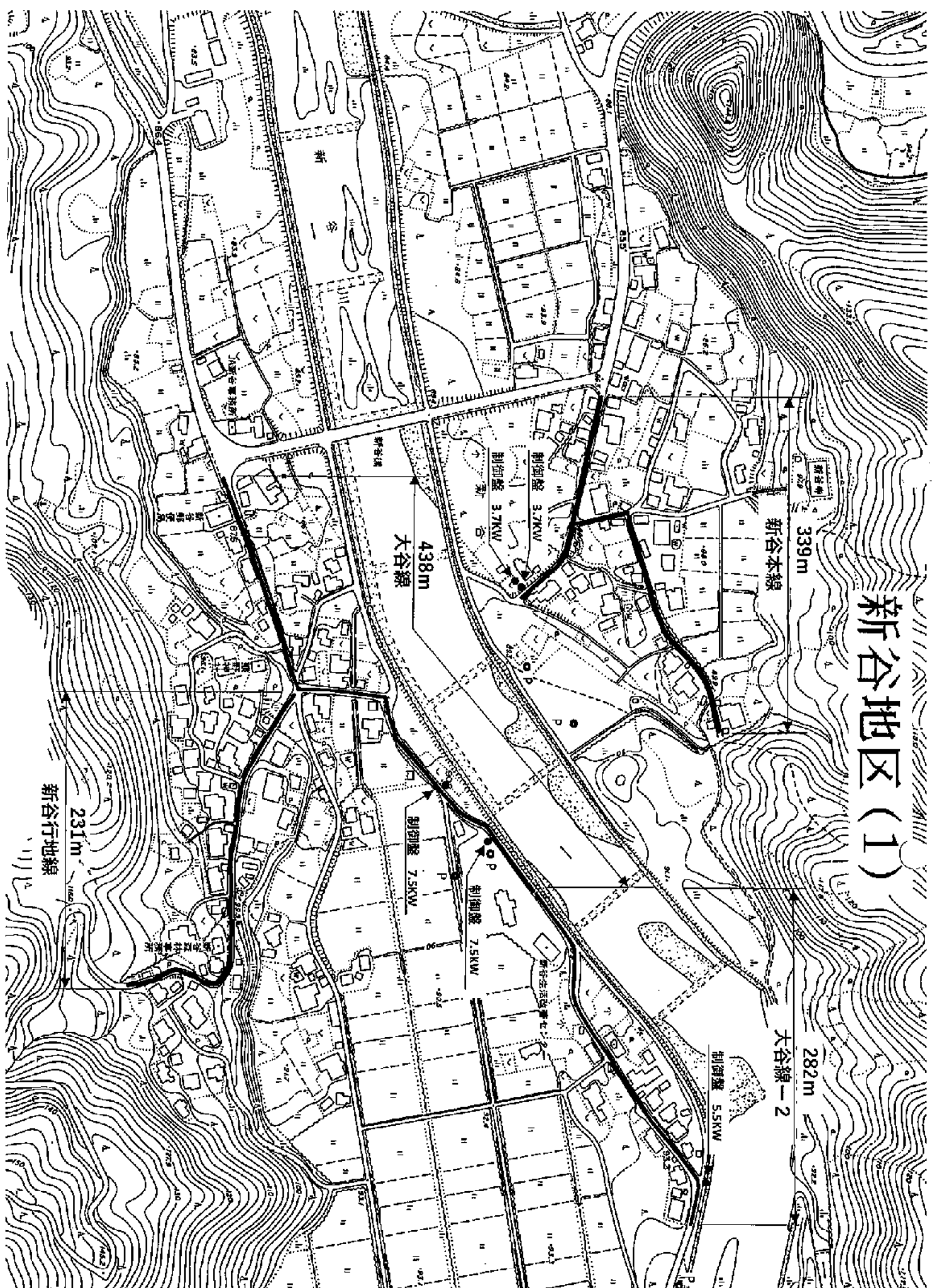
無線機所付

制御盤 22KW

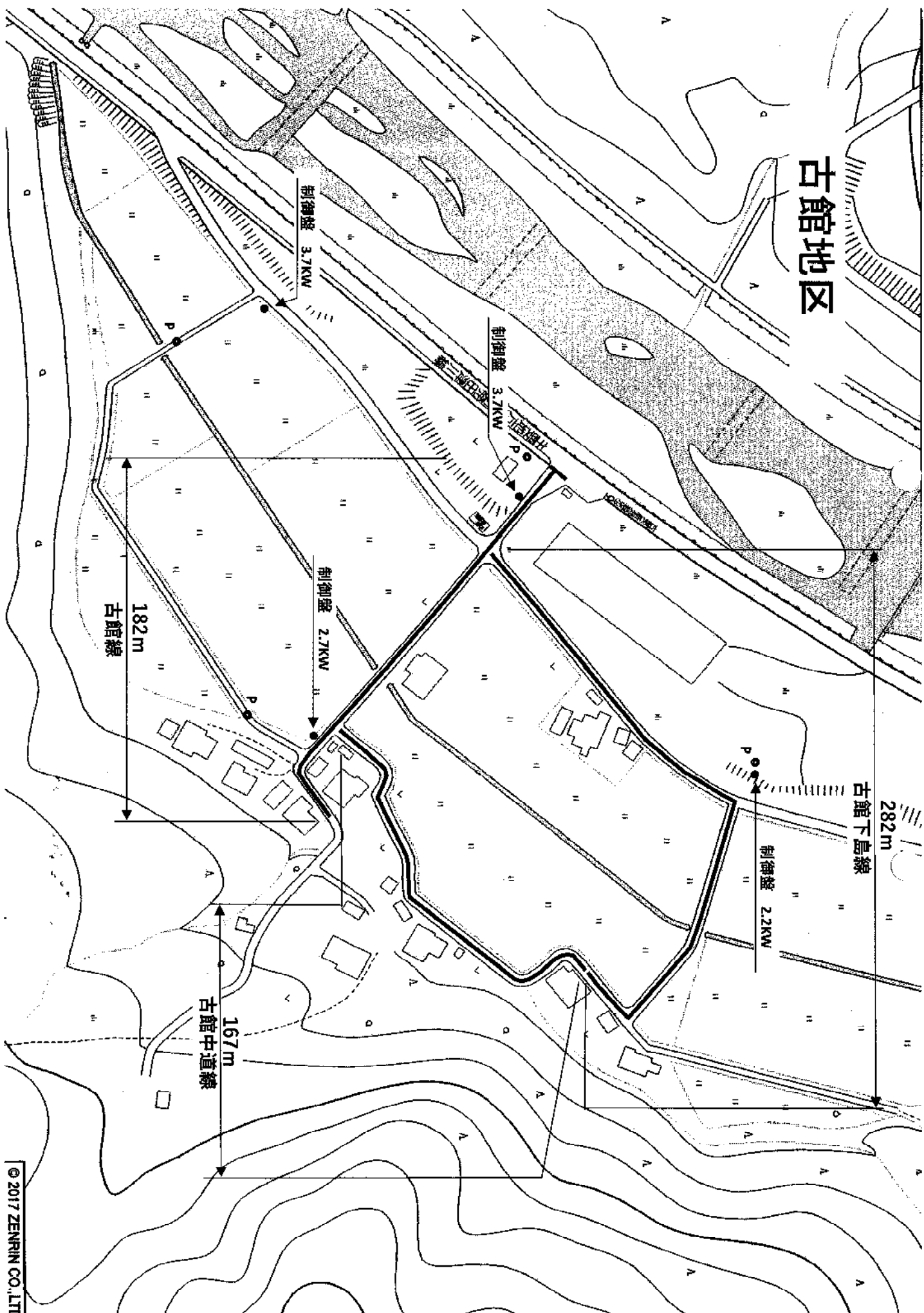
制御盤 3.7KW



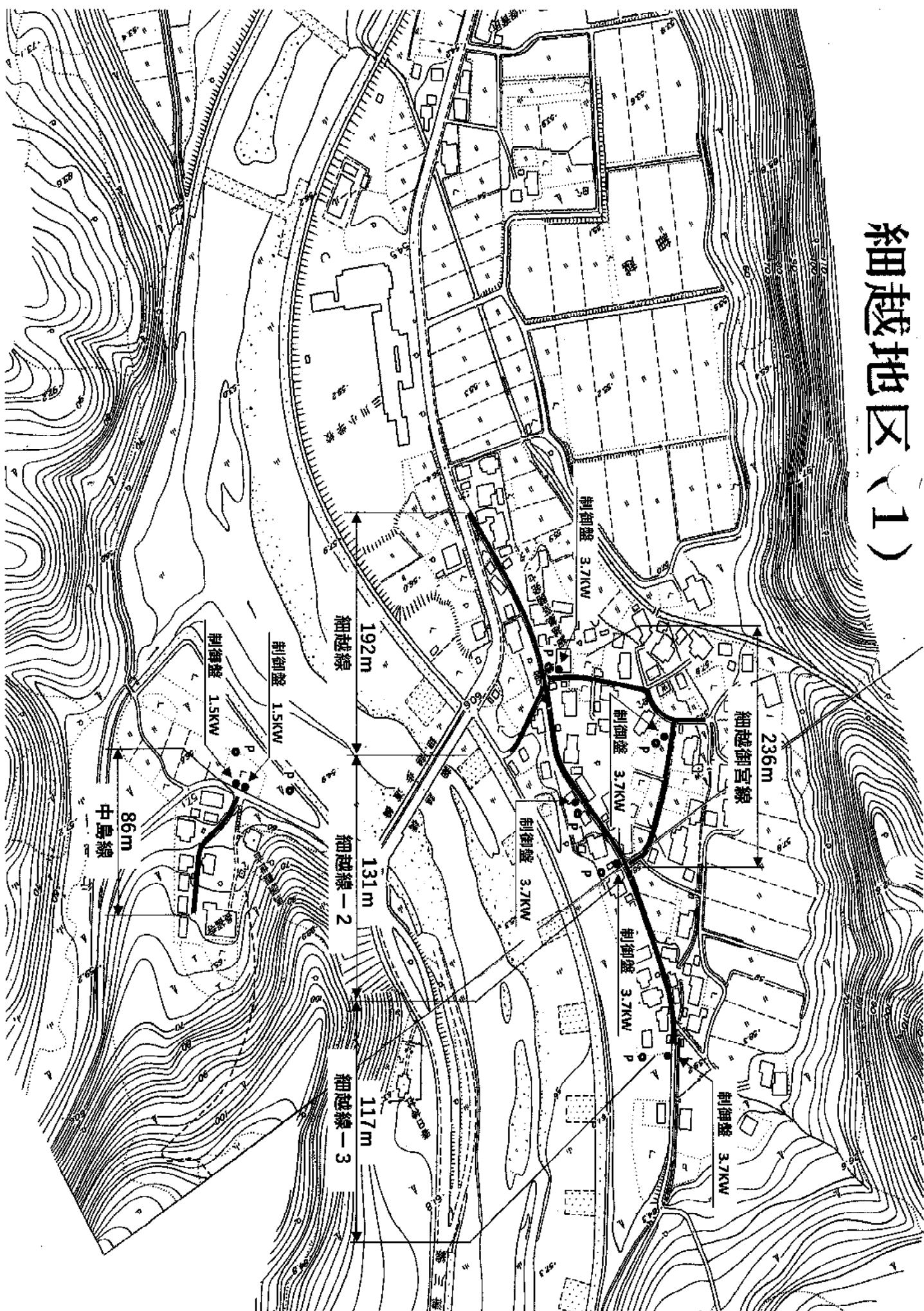
新谷地区(1)



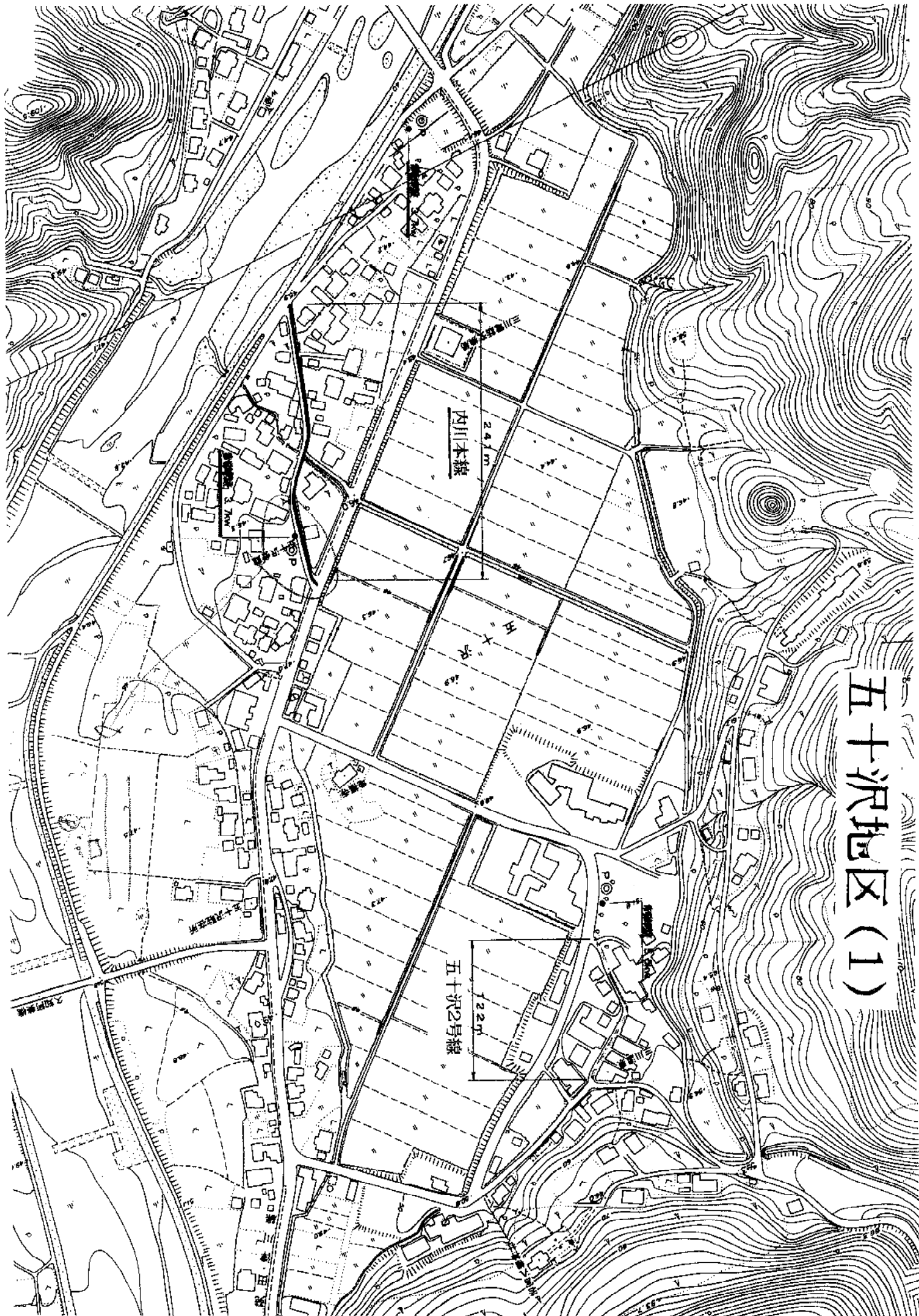
古館地区



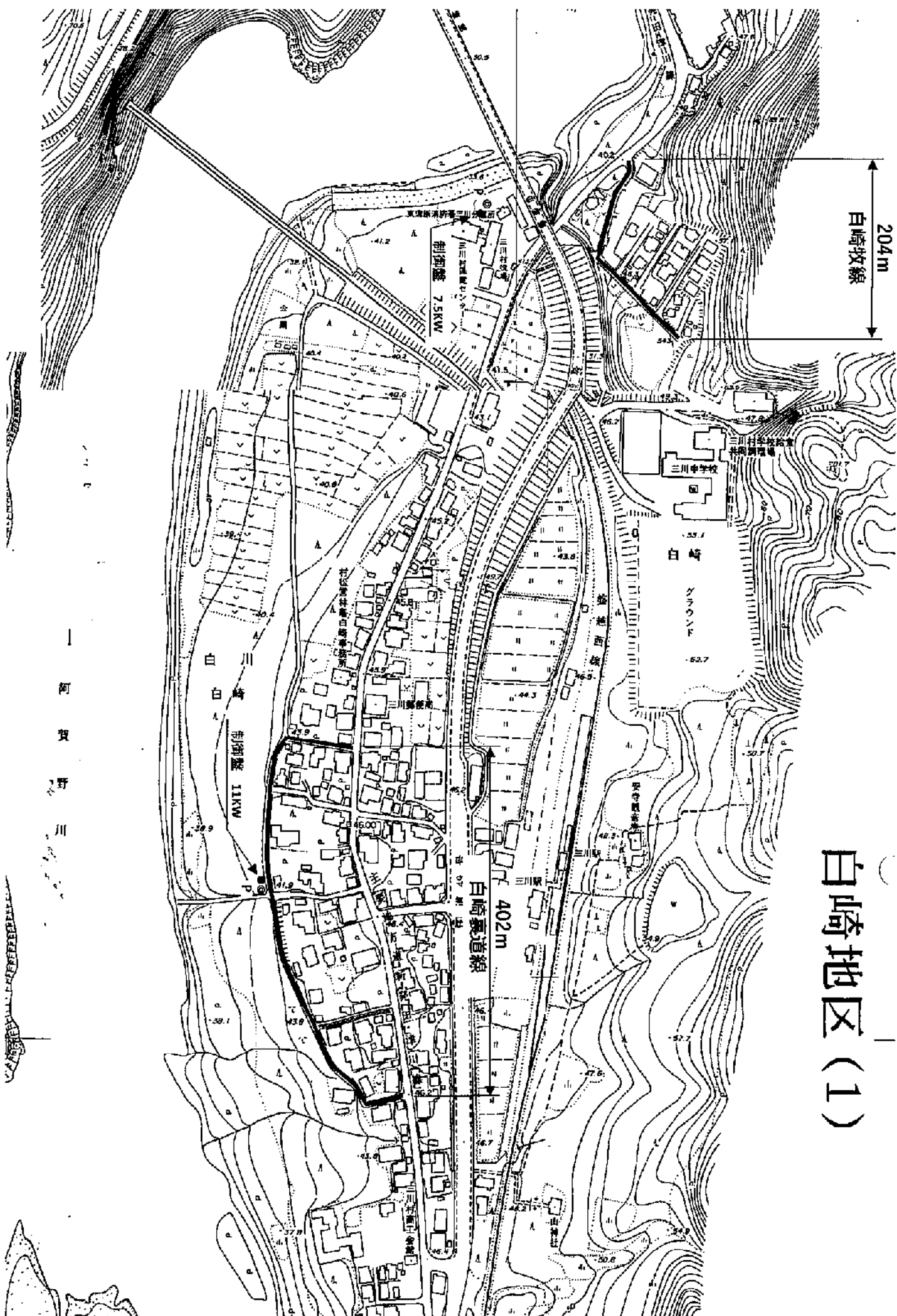
細越地区(1)



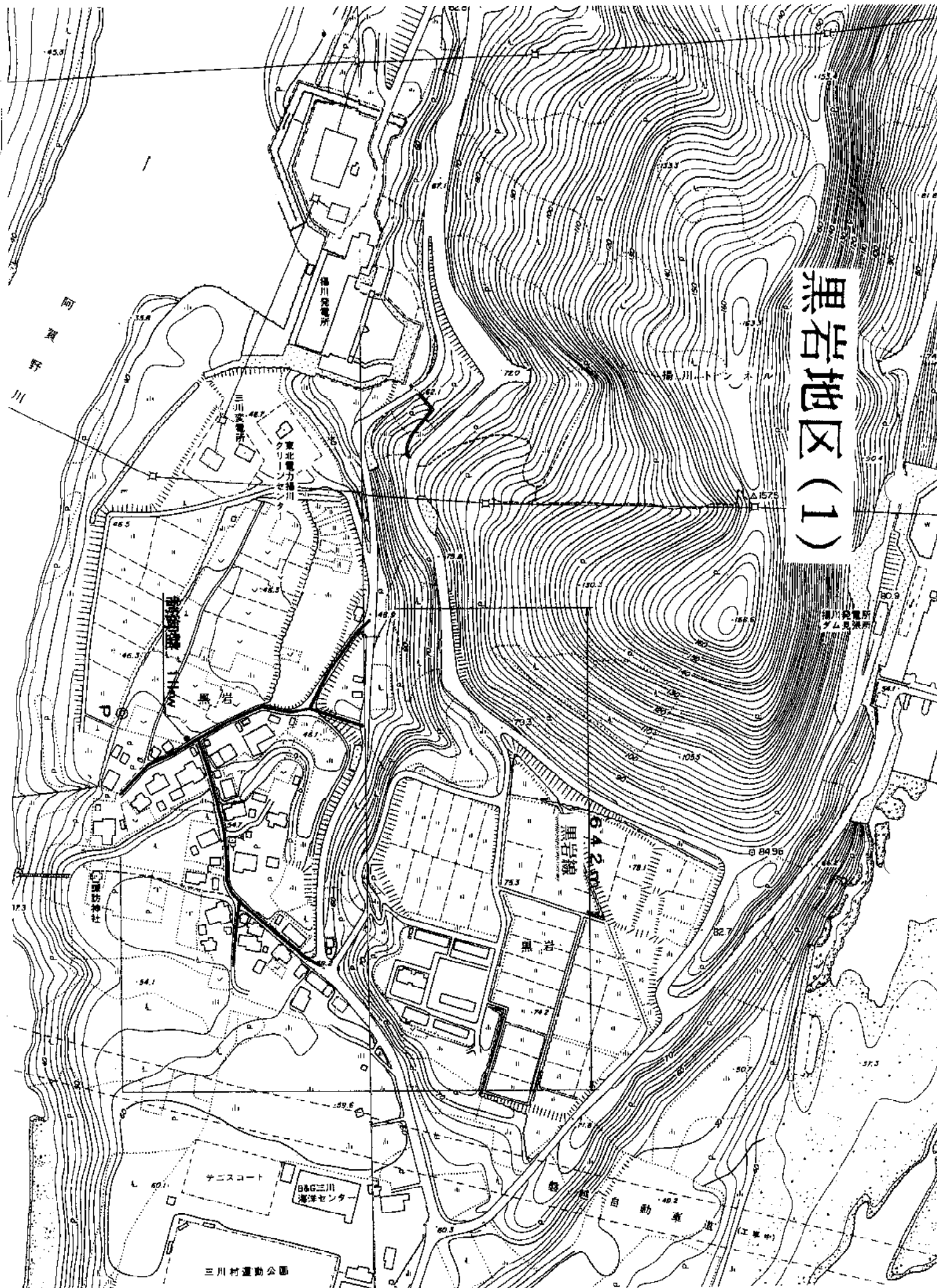
五十沢地区(1)



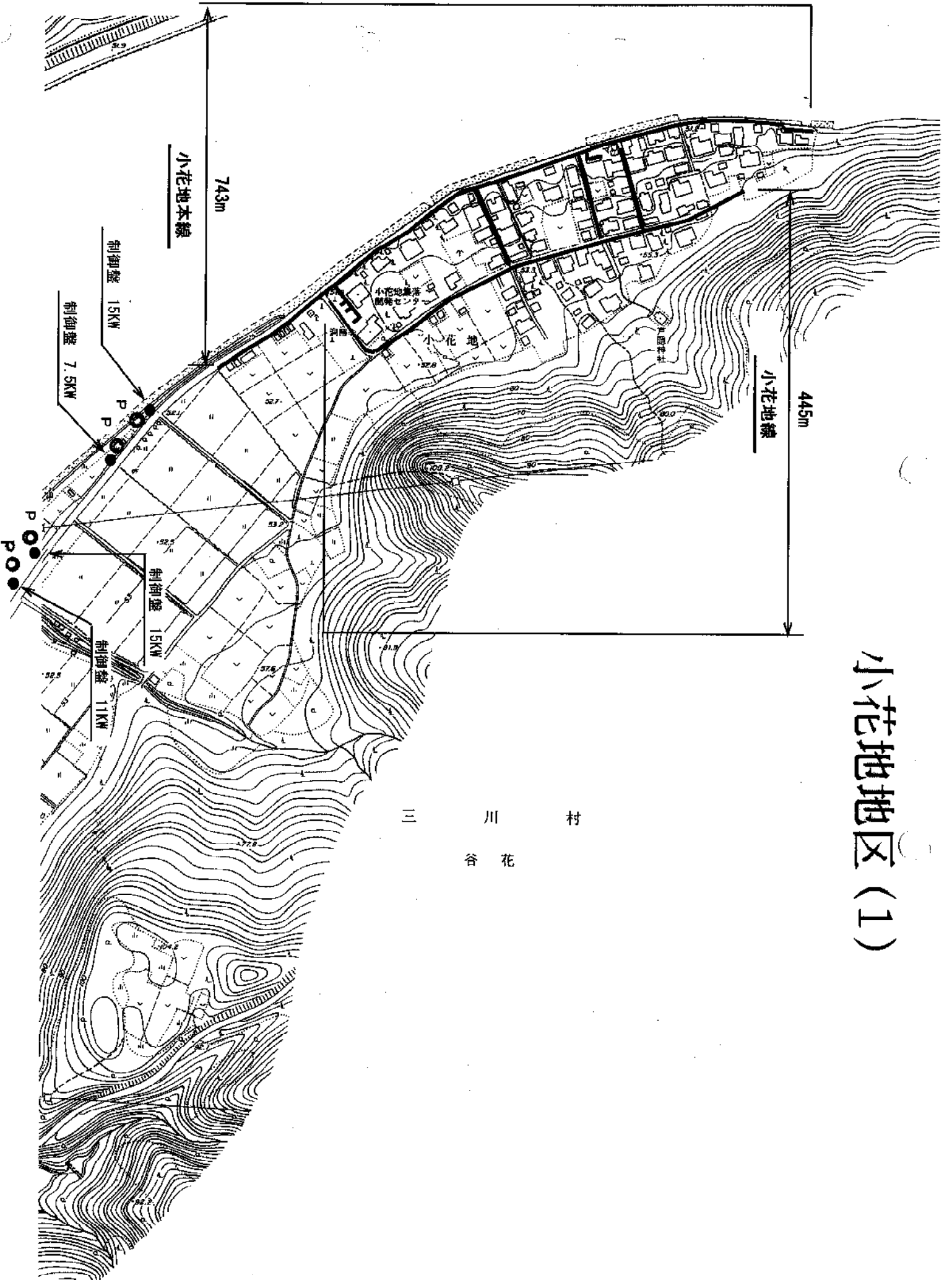
204m
白崎牧線



黑岩地区(1)



小花地地区(1)



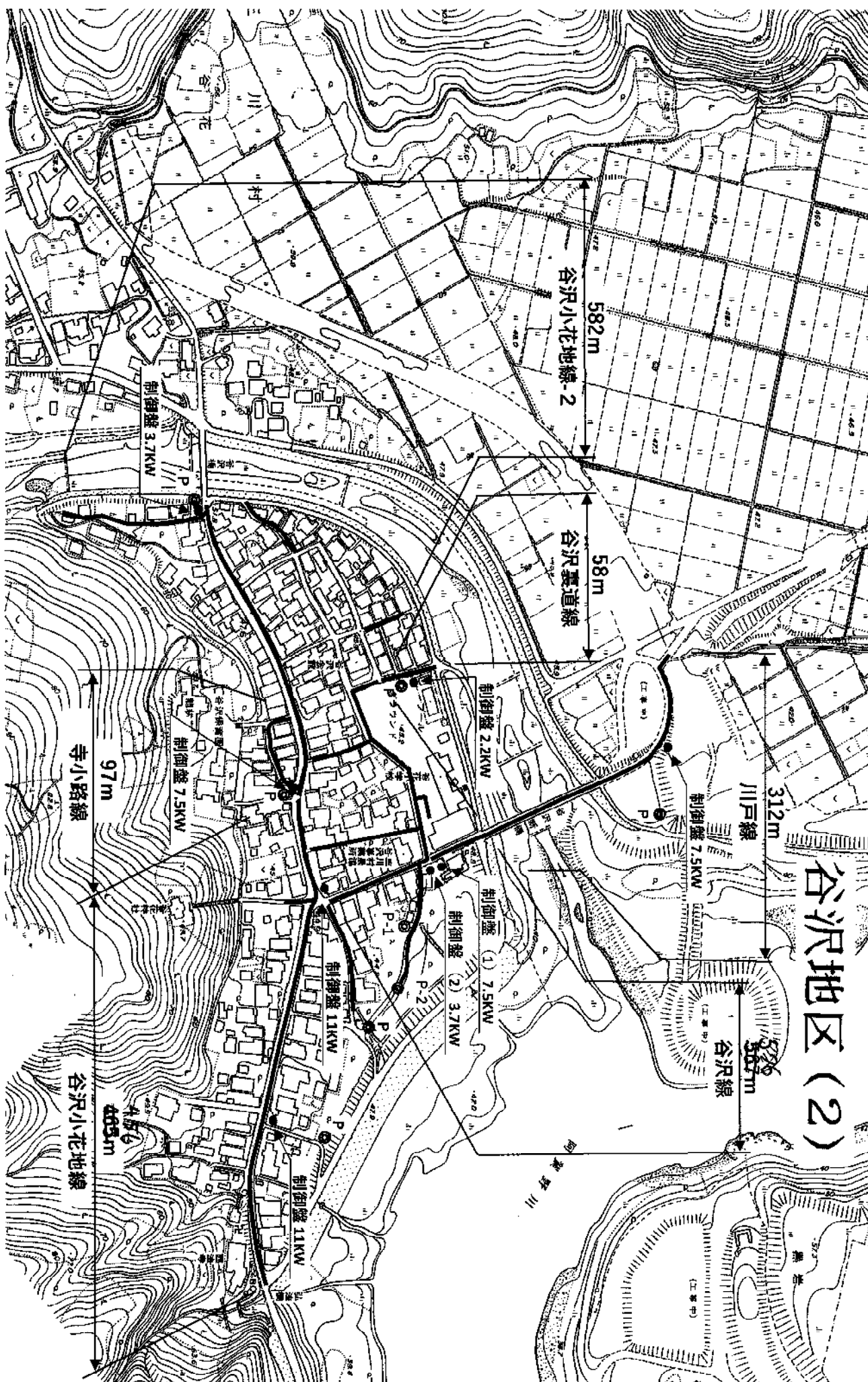
川戸線

312m

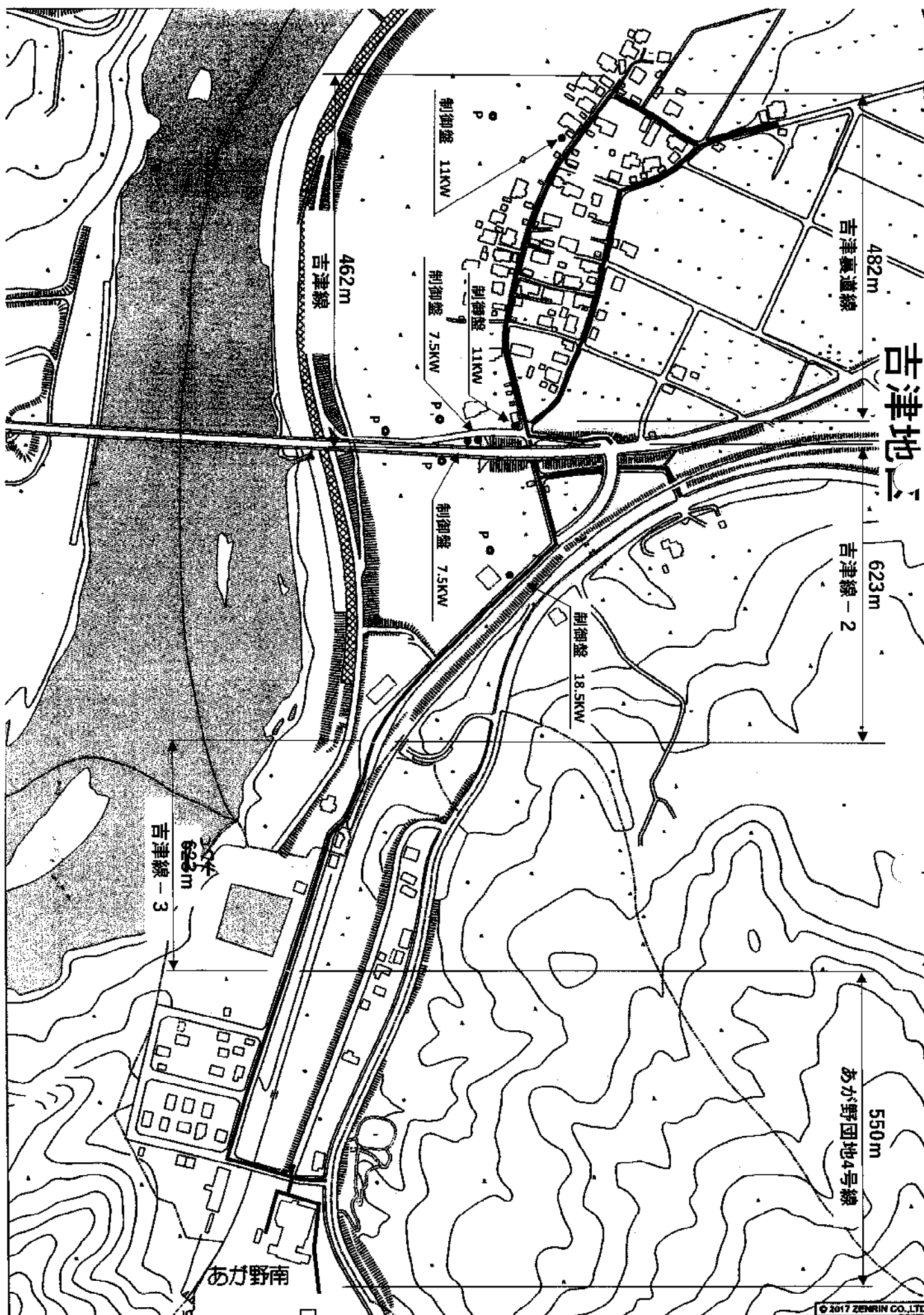
谷沢線

367m

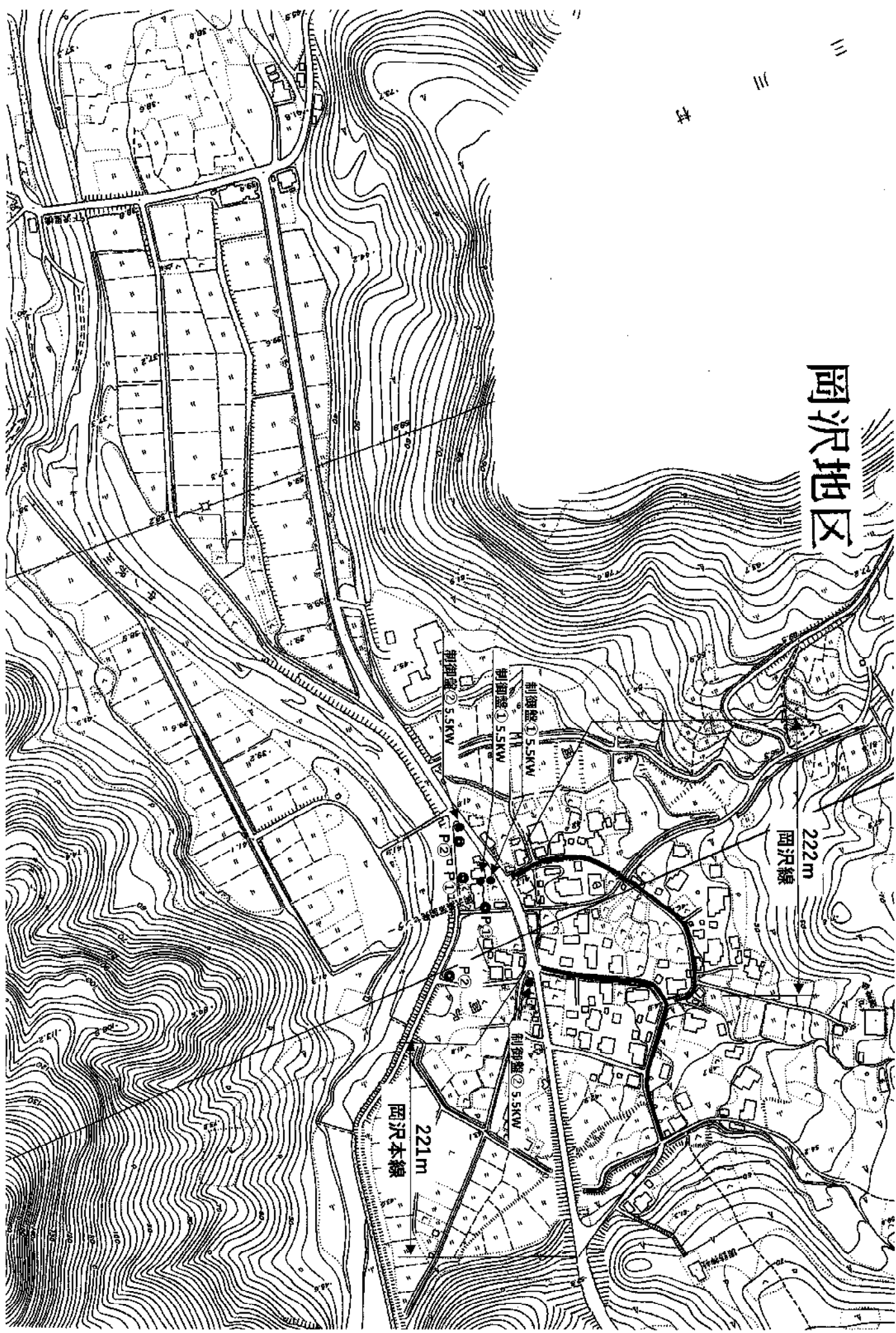
(五重山)



吉津地



岡沢地区



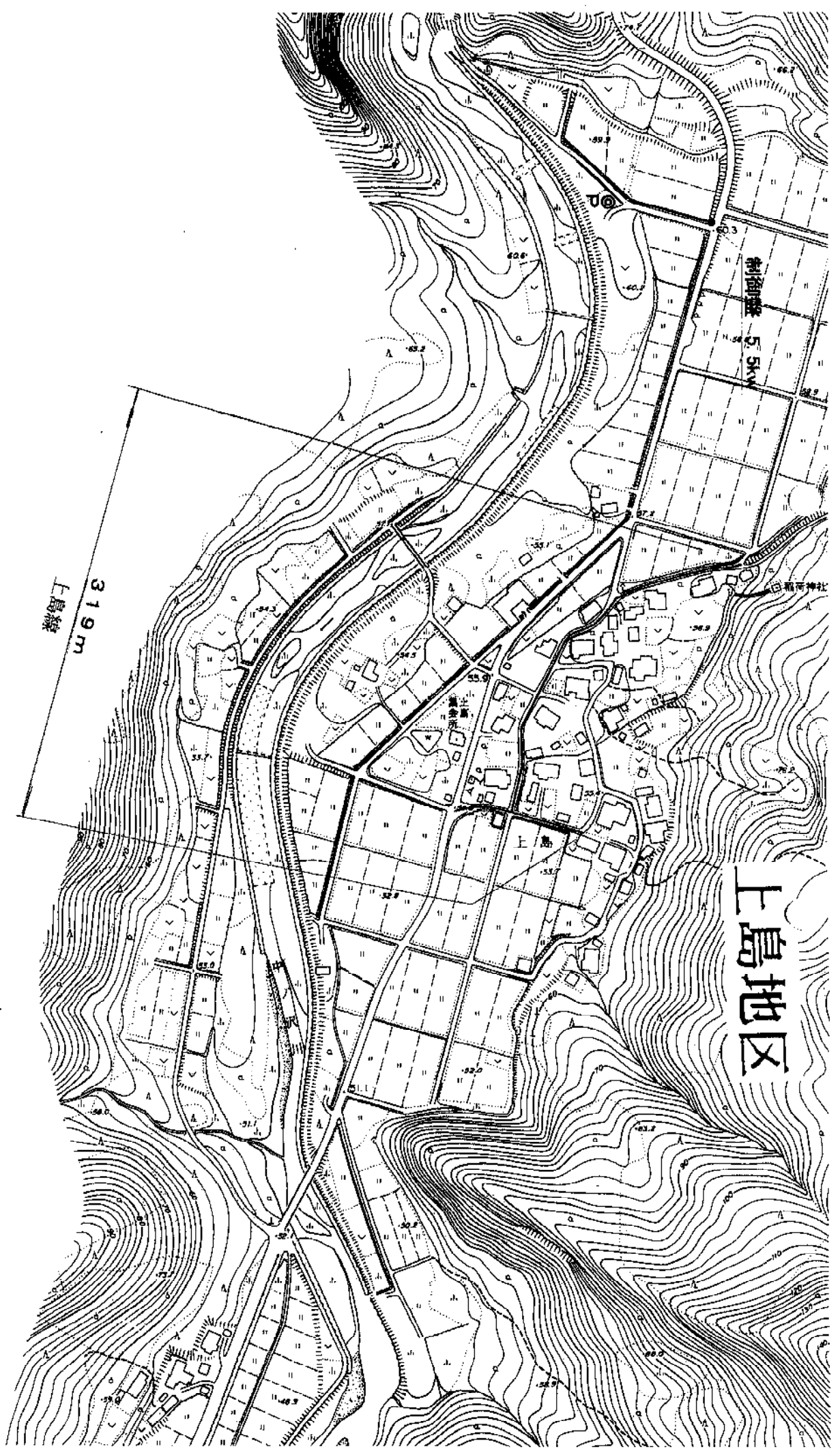
222m
岡沢線

221m
岡沢本線

和御殿① 5.5KW
和御殿② 5.5KW

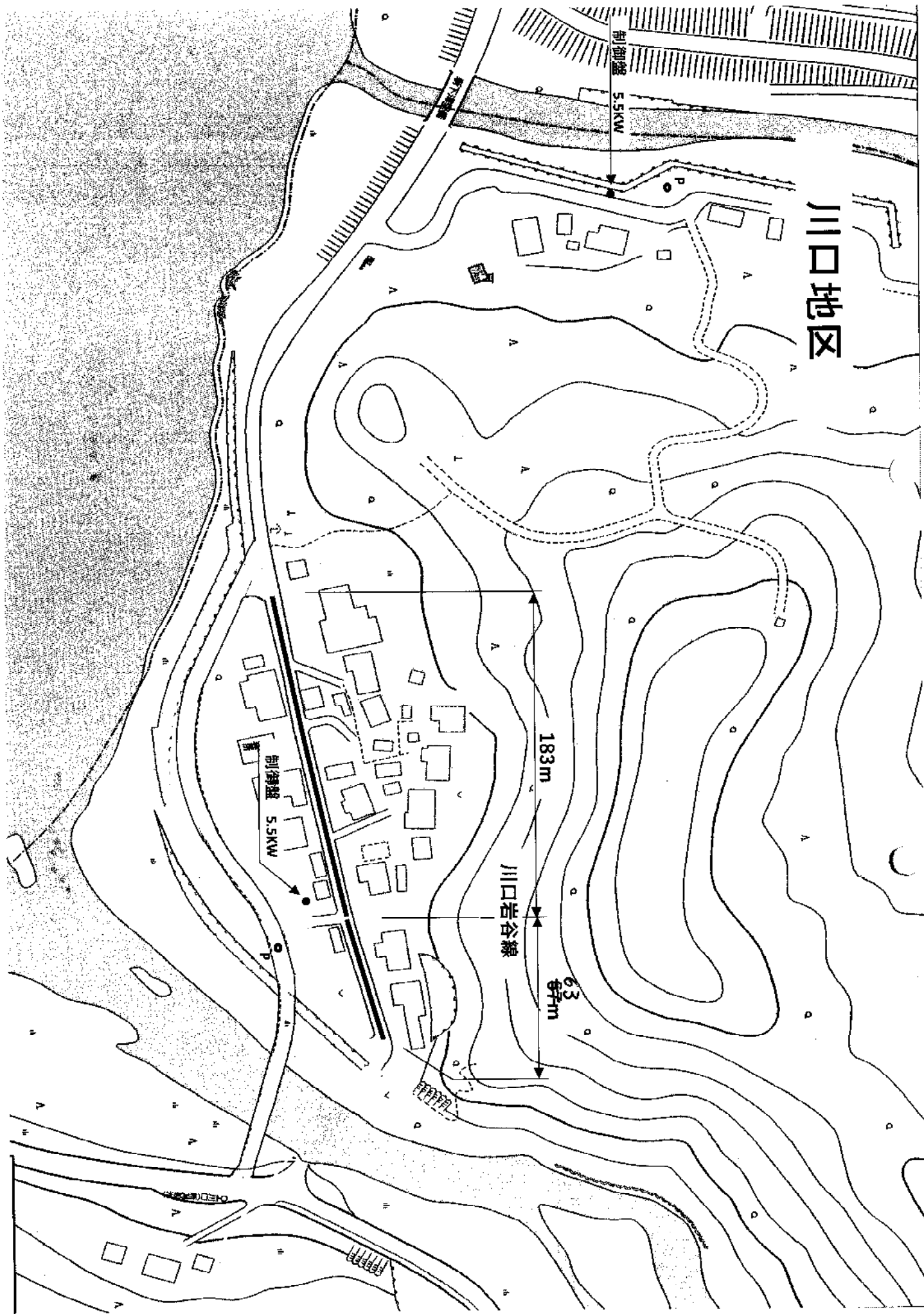
和御殿③ 5.5KW

上島地区



川岡沢 村

川口地区



Topographic map of the Chitose area (1). The map shows contour lines indicating elevation, with labels such as 100, 110, 120, 130, 140, 150, 160, 170, 180, 190, 200, 210, 220, 230, 240, 250, 260, 270, 280, 290, 300, 310, 320, 330, 340, 350, 360, 370, 380, 390, 400, 410, 420, 430, 440, 450, 460, 470, 480, 490, 500, 510, 520, 530, 540, 550, 560, 570, 580, 590, 600, 610, 620, 630, 640, 650, 660, 670, 680, 690, 700, 710, 720, 730, 740, 750, 760, 770, 780, 790, 800, 810, 820, 830, 840, 850, 860, 870, 880, 890, 900, 910, 920, 930, 940, 950, 960, 970, 980, 990, 1000, 1010, 1020, 1030, 1040, 1050, 1060, 1070, 1080, 1090, 1100, 1110, 1120, 1130, 1140, 1150, 1160, 1170, 1180, 1190, 1200, 1210, 1220, 1230, 1240, 1250, 1260, 1270, 1280, 1290, 1300, 1310, 1320, 1330, 1340, 1350, 1360, 1370, 1380, 1390, 1400, 1410, 1420, 1430, 1440, 1450, 1460, 1470, 1480, 1490, 1500, 1510, 1520, 1530, 1540, 1550, 1560, 1570, 1580, 1590, 1600, 1610, 1620, 1630, 1640, 1650, 1660, 1670, 1680, 1690, 1700, 1710, 1720, 1730, 1740, 1750, 1760, 1770, 1780, 1790, 1800, 1810, 1820, 1830, 1840, 1850, 1860, 1870, 1880, 1890, 1900, 1910, 1920, 1930, 1940, 1950, 1960, 1970, 1980, 1990, 2000, 2010, 2020, 2030, 2040, 2050, 2060, 2070, 2080, 2090, 2100, 2110, 2120, 2130, 2140, 2150, 2160, 2170, 2180, 2190, 2200, 2210, 2220, 2230, 2240, 2250, 2260, 2270, 2280, 2290, 2300, 2310, 2320, 2330, 2340, 2350, 2360, 2370, 2380, 2390, 2400, 2410, 2420, 2430, 2440, 2450, 2460, 2470, 2480, 2490, 2500, 2510, 2520, 2530, 2540, 2550, 2560, 2570, 2580, 2590, 2600, 2610, 2620, 2630, 2640, 2650, 2660, 2670, 2680, 2690, 2700, 2710, 2720, 2730, 2740, 2750, 2760, 2770, 2780, 2790, 2800, 2810, 2820, 2830, 2840, 2850, 2860, 2870, 2880, 2890, 2900, 2910, 2920, 2930, 2940, 2950, 2960, 2970, 2980, 2990, 3000, 3010, 3020, 3030, 3040, 3050, 3060, 3070, 3080, 3090, 3100, 3110, 3120, 3130, 3140, 3150, 3160, 3170, 3180, 3190, 3200, 3210, 3220, 3230, 3240, 3250, 3260, 3270, 3280, 3290, 3300, 3310, 3320, 3330, 3340, 3350, 3360, 3370, 3380, 3390, 3400, 3410, 3420, 3430, 3440, 3450, 3460, 3470, 3480, 3490, 3500, 3510, 3520, 3530, 3540, 3550, 3560, 3570, 3580, 3590, 3600, 3610, 3620, 3630, 3640, 3650, 3660, 3670, 3680, 3690, 3700, 3710, 3720, 3730, 3740, 3750, 3760, 3770, 3780, 3790, 3800, 3810, 3820, 3830, 3840, 3850, 3860, 3870, 3880, 3890, 3900, 3910, 3920, 3930, 3940, 3950, 3960, 3970, 3980, 3990, 4000, 4010, 4020, 4030, 4040, 4050, 4060, 4070, 4080, 4090, 4100, 4110, 4120, 4130, 4140, 4150, 4160, 4170, 4180, 4190, 4200, 4210, 4220, 4230, 4240, 4250, 4260, 4270, 4280, 4290, 4300, 4310, 4320, 4330, 4340, 4350, 4360, 4370, 4380, 4390, 4400, 4410, 4420, 4430, 4440, 4450, 4460, 4470, 4480, 4490, 4500, 4510, 4520, 4530, 4540, 4550, 4560, 4570, 4580, 4590, 4600, 4610, 4620, 4630, 4640, 4650, 4660, 4670, 4680, 4690, 4700, 4710, 4720, 4730, 4740, 4750, 4760, 4770, 4780, 4790, 4800, 4810, 4820, 4830, 4840, 4850, 4860, 4870, 4880, 4890, 4900, 4910, 4920, 4930, 4940, 4950, 4960, 4970, 4980, 4990, 5000, 5010, 5020, 5030, 5040, 5050, 5060, 5070, 5080, 5090, 5100, 5110, 5120, 5130, 5140, 5150, 5160, 5170, 5180, 5190, 5200, 5210, 5220, 5230, 5240, 5250, 5260, 5270, 5280, 5290, 5300, 5310, 5320, 5330, 5340, 5350, 5360, 5370, 5380, 5390, 5400, 5410, 5420, 5430, 5440, 5450, 5460, 5470, 5480, 5490, 5500, 5510, 5520, 5530, 5540, 5550, 5560, 5570, 5580, 5590, 5600, 5610, 5620, 5630, 5640, 5650, 5660, 5670, 5680, 5690, 5700, 5710, 5720, 5730, 5740, 5750, 5760, 5770, 5780, 5790, 5800, 5810, 5820, 5830, 5840, 5850, 5860, 5870, 5880, 5890, 5900, 5910, 5920, 5930, 5940, 5950, 5960, 5970, 5980, 5990, 6000, 6010, 6020, 6030, 6040, 6050, 6060, 6070, 6080, 6090, 6100, 6110, 6120, 6130, 6140, 6150, 6160, 6170, 6180, 6190, 6200, 6210, 6220, 6230, 6240, 6250, 6260, 6270, 6280, 6290, 6300, 6310, 6320, 6330, 6340, 6350, 6360, 6370, 6380, 6390, 6400, 6410, 6420, 6430, 6440, 6450, 6460, 6470, 6480, 6490, 6500, 6510, 6520, 6530, 6540, 6550, 6560, 6570, 6580, 6590, 6600, 6610, 6620, 6630, 6640, 6650, 6660, 6670, 6680, 6690, 6700, 6710, 6720, 6730, 6740, 6750, 6760, 6770, 6780, 6790, 6800, 6810, 6820, 6830, 6840, 6850, 6860, 6870, 6880, 6890, 6900, 691

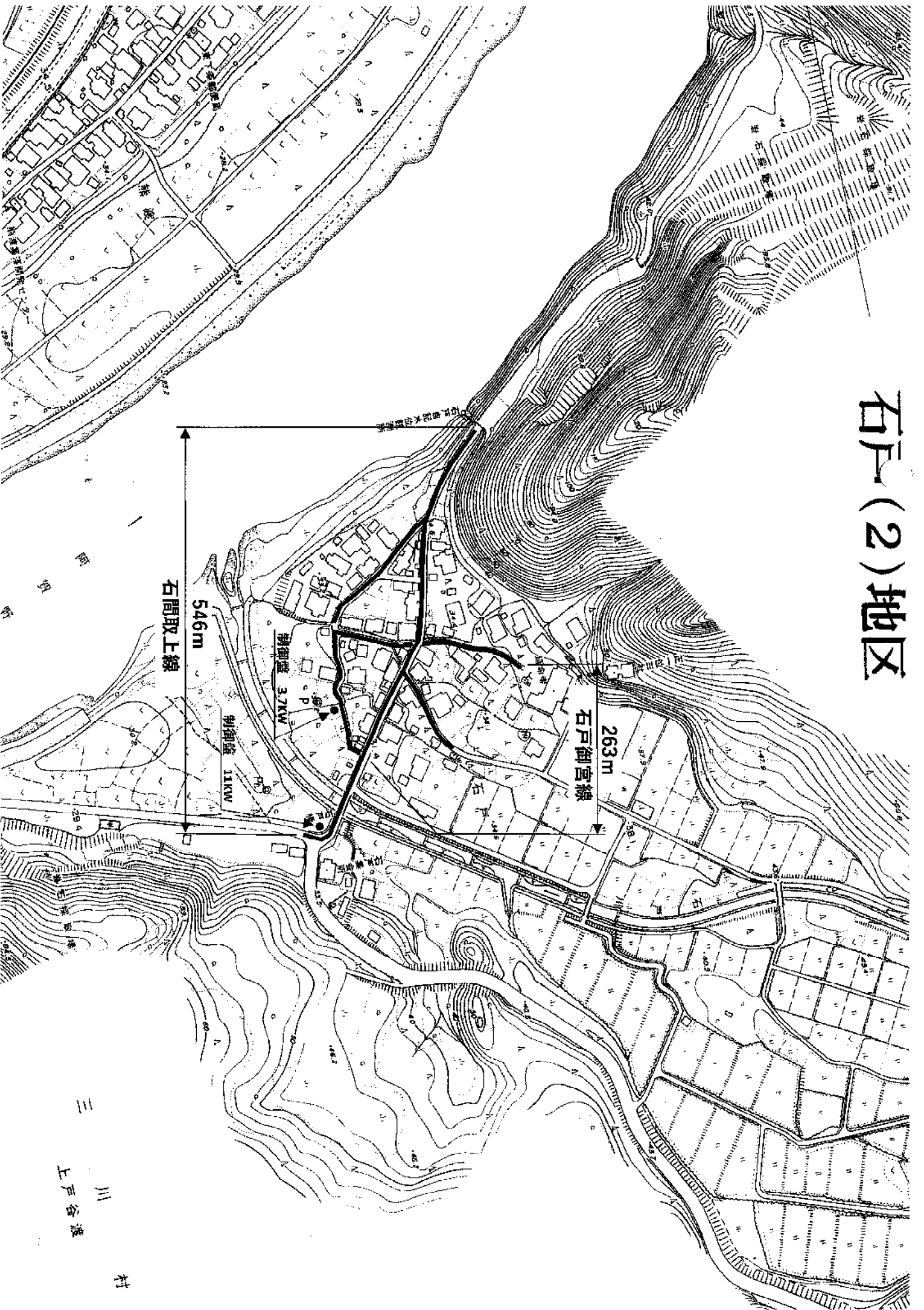
Topographic map of the Chitose area (1). The map shows contour lines, roads, and buildings. A vertical line segment is labeled "365m" and "長谷本線". A horizontal line segment is labeled "制鋼機 11kW". The map includes various elevation markers and a grid system.

Topographic map of the Chitose area (1). The map shows contour lines, roads, and buildings. A vertical line segment is labeled "365m" and "長谷本線". A horizontal line segment is labeled "制鋼機 11kW". The map includes various elevation markers and a grid system.

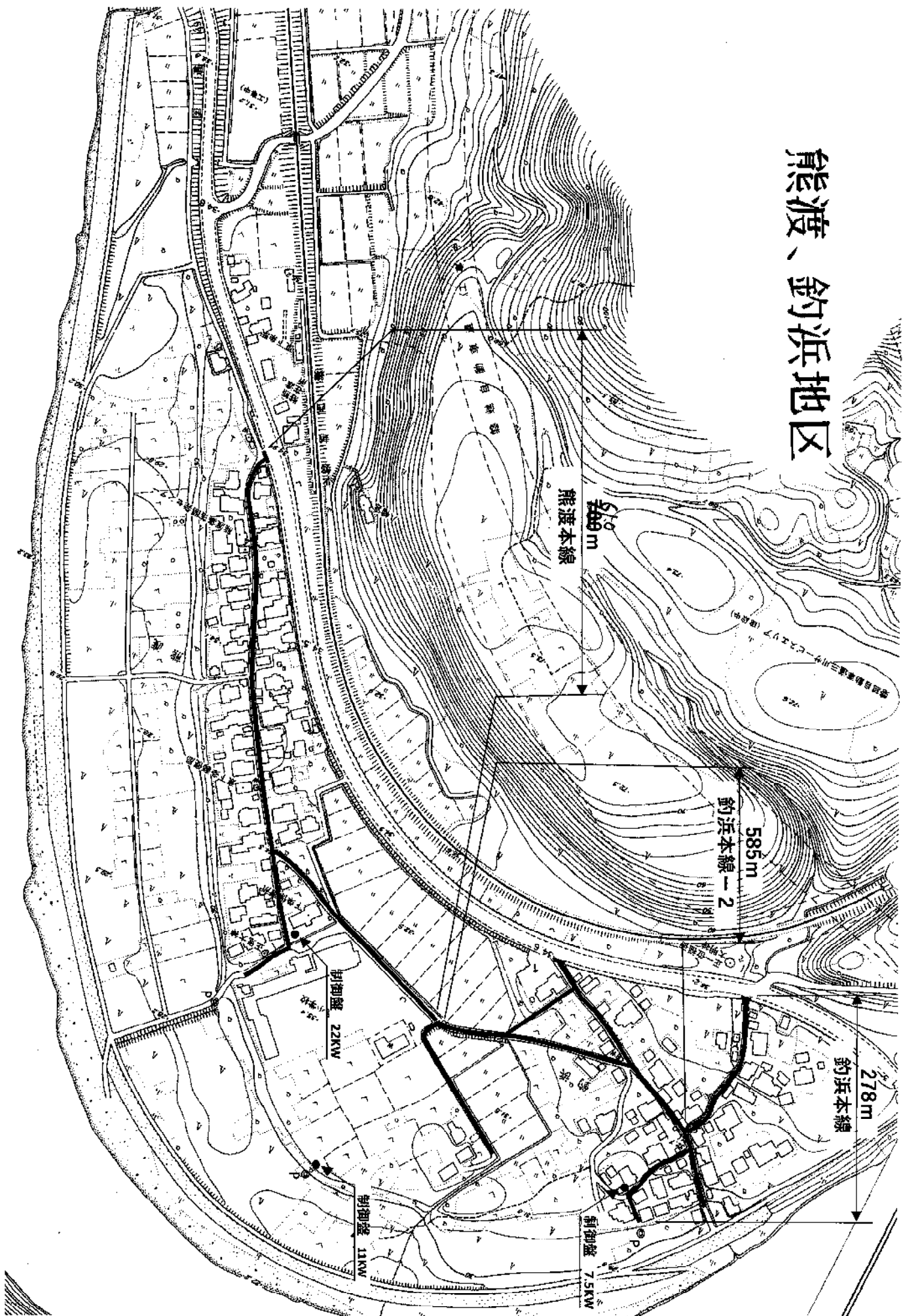
100



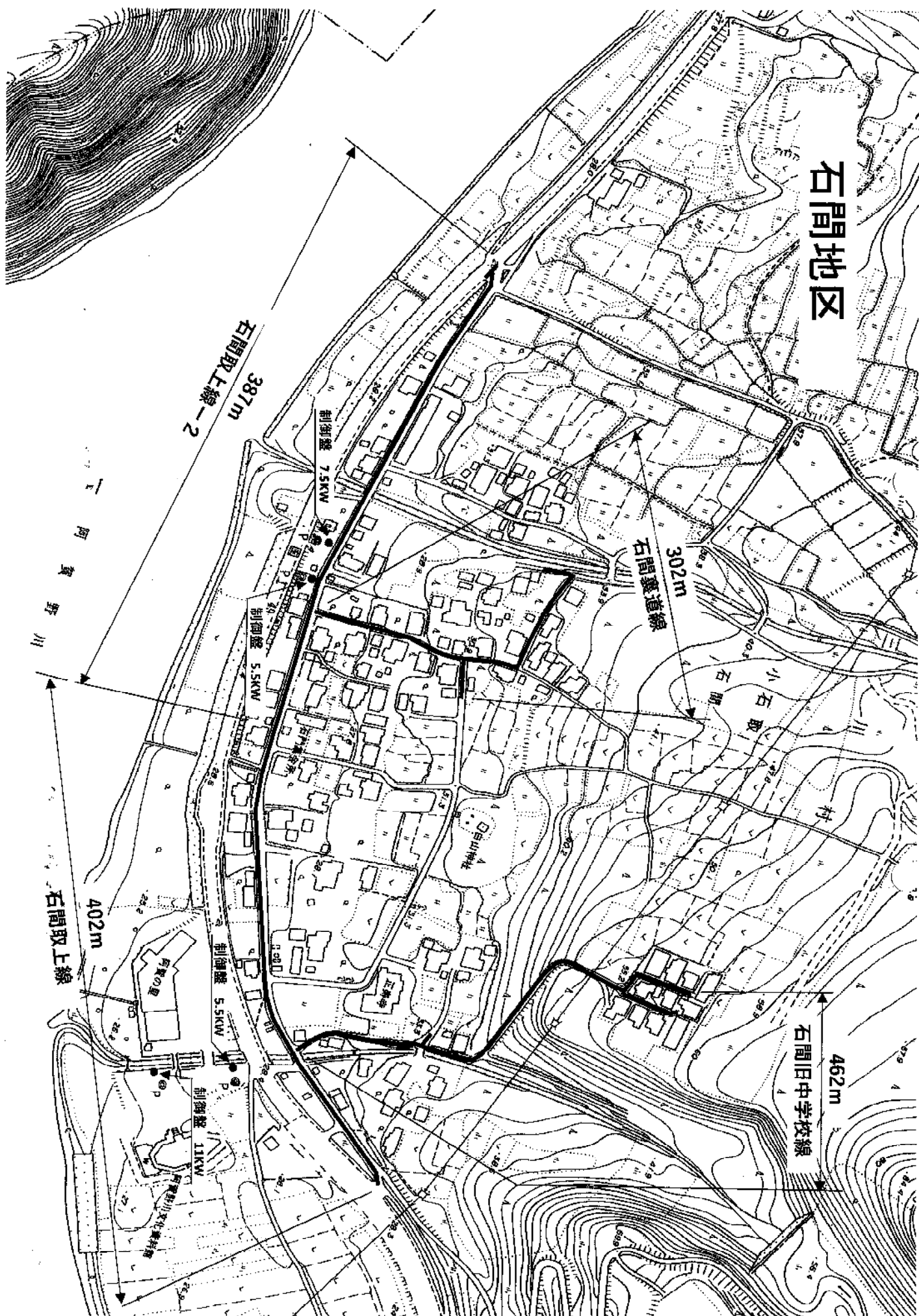
石戸(2)地区



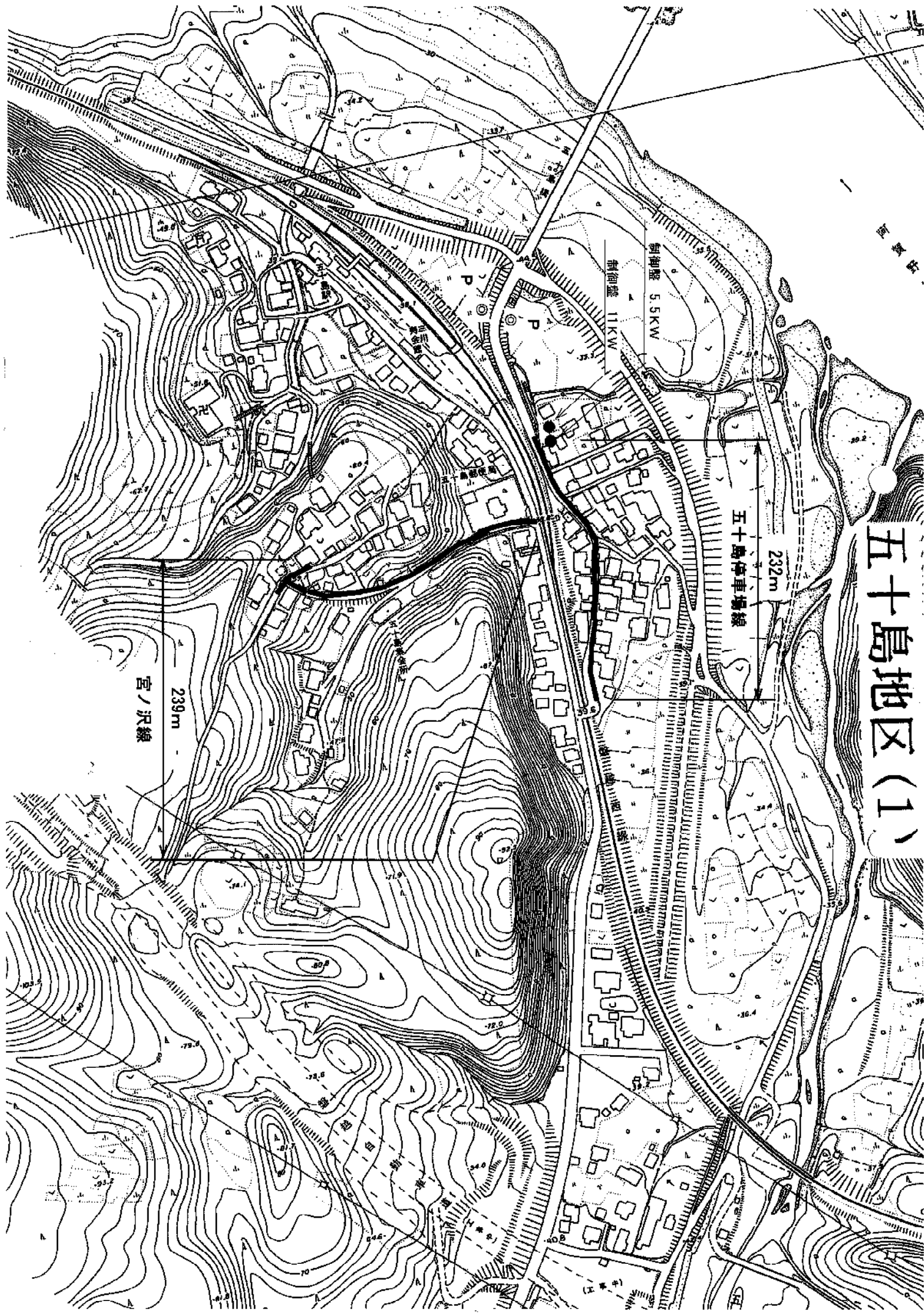
熊渡、釣浜地区



石間地区



五十島地区(1)



三川地区路線一覧

[illegible][illegible]