

令和 8 年度		審査	
鹿瀬支所外壁タイル改修工事		設計	
設計書			
工事番号		施工地	
鹿支管 第 2 号		東蒲原郡阿賀町 鹿瀬 地内	
	実施・元	変更	
設計額	円	円	
契約額 (内消費税額)	(円)	(円)	
工事・履行日数	工事日数 180 日間 又は 完成期限 年 月 日	日間(付与日数 日間) 完成期限 年 月 日	
実施 (元) 設計概要	鹿瀬支所外壁タイル改修工事 仮設工 A=890㎡ 北側外壁タイル補強工 A=310㎡ 外壁スパンドレル設置工 A=90㎡ 安全施設設置工 1.0式	変更 設計概要	

** 本工事費 ** 内訳表

費目・工種・施工名称・管理費区分	数	量	単	位	単	価	金	額	備	考
** 本工事費 **									X1000	
鹿瀬支所外壁タイル改修工事									Y100000031	
外壁タイル張替仮設工 (北側)									Y29001	
0 省略	1					式			工種 第0001号内訳表	
外壁タイル補強工 (北側)									Y29002	
0 省略	1					式			工種 第0002号内訳表	
外壁タイル張替仮設工 (西側)									Y29003	
0 省略	1					式			工種 第0003号内訳表	
劣化タイル撤去工 (西面・屋上東・屋上西)									Y29004	
0 省略	1					式			工種 第0004号内訳表	
安全設備設置工									Y29005	
0 省略	1					式			工種 第0005号内訳表	
直接工事費										
諸経費										
									A*B	見積
									対象額---A=	
									率-----B= 0.0875	
工事価格										
消費税相当額										
									A*B	
									対象額---A=	
									率-----B= 0.1000	
工事費										

本工事費 工事数量総括表

仮設工における規格・数量は、他の設計図書に明示されていない限り積算のための参考数量である。

費目・工種明細など	規格1・規格2	単 位	数量 (前回)	数量 (今回)	数量増減
** 本工事費 **					
鹿瀬支所外壁タイル改修工事		式			
外壁タイル張替仮設工 (北側)		式		1.0	
北側外壁足場工					
外部足場工		m2		740	
内部巾木		m2		740	
雨養生骨組		m		40	
雨養生屋根鋼板設置				40	
昇降階段		箇所		8	
ブラケット足場		m		320	
屋上乘入		箇所		4	
壁つなぎ		箇所		40	
メッシュシート養生		m2		740	
仮設材小運搬・楊重費		式		1	
仮設材運搬費		台		14	
副資材		式		1	
外壁タイル補強工 (北側)		式		1.0	
外壁タイル張替工					

本工事費 工事数量総括表

仮設工における規格・数量は、他の設計図書に明示されていない限り積算のための参考数量である。

	費目・工種明細など	規格1・規格2	単 位	数量 (前回)	数量 (今回)	数量増減
外壁	二丁掛平 タイル張替		m2		20	
外壁	役曲物 (接着加工品) タイル張替		m		4	
外壁	役物マグサ (接着加工品) タイル張替		m		1.1	
外壁	役物鈍角曲 (接着加工品) タイル張替		m		6.7	
外壁	タイルモルタル 下地		m2		25.1	
窓水切	面台 タイルモルタル下地		m2		6.7	
北側外壁タイル補強工						
施工箇所確認						
薬品洗浄作業						
高圧水洗浄						
既存タイルCPアンカーピンニング						
透明樹脂系外壁複合改修工						
北側上部スパンドレル設置既外壁タイル撤去						
二丁掛平タイル撤去及び取合シール施工						
二丁掛役物タイル撤去及び取合シール施工						
撤去タイル処分費						
外壁タイル撤去部スパンドレル取付工						
外壁角スパンドレル下地調整						

本工事費 工事数量総括表

仮設工における規格・数量は、他の設計図書に明示されていない限り積算のための参考数量である。

費目・工種明細など	規格1・規格2	単 位	数量 (前回)	数量 (今回)	数量増減
外壁角 スパンドレル		m ²		90	
防水シート張り		m ²		90	
外壁端部水切り		m		9	
外壁端部水切り		m		8	
出隅コーナー		m		13.5	
外壁端部納め		m		10.5	
笠木取合水切		m		15.5	
雨樋貫通処理		箇所		2	
ケミカル面戸		m		31	
鋼材運搬費		式		1	
鋼材荷揚費		式		1	
副資材		式		1	
消耗品		式		1	
北側外壁 タイル部シーリング工					
庇パネル周囲、取り合い目地シール打ち替え		m		352	
タイル 横目地シール打ち替え		m		142	
タイル 縦目地シール打ち替え		m		96	
建具廻りシール打ち替え		m		214	

本工事費 工事数量総括表

仮設工における規格・数量は、他の設計図書に明示されていない限り積算のための参考数量である。

費目・工種明細など	規格1・規格2	単 位	数量 (前回)	数量 (今回)	数量増減
外壁タイル張替仮設工 (西側)		式		1.0	
西側外壁足場工					
外部足場工		m2		150	
内部巾木		m2		150	
昇降階段		箇所		8	
屋上乘入		箇所		1	
壁つなぎ		箇所		20	
メッシュシート養生		m2		150	
仮設材小運搬・楊重費		式		1	
仮設材運搬費		台		4	
副資材		式		1	
劣化タイル撤去工		式		1.0	
劣化タイル撤去工					
二丁掛平タイル撤去及び取合シール施工		m2		3.8	
二丁掛役物タイル撤去及び取合シール施工		m2		1.5	
二丁掛役物タイル撤去及び取合シール施工		m2		2	
撤去タイル処分費		式		1	
高所作業車		日			

本工事費 工事数量総括表

仮設工における規格・数量は、他の設計図書に明示されていない限り積算のための参考数量である。

費目・工種明細など	規格1・規格2	単 位	数量 (前回)	数量 (今回)	数量増減
安全設備設置工		式		1.0	
安全設備設置・撤去					
バリゲートスタンド (キャラクター) 24組		式		1	
安全設備運搬設置・撤去		回		2	
直接工事費					
共通仮設費 (率分)					
共通仮設費計					
純工事費					
現場管理費 (率分)					
現場管理費計					
工事原価					
工事原価計					
一般管理費等					
契約保証費					
一般管理費等計					
工事価格					
消費税相当額					
工事費					

外壁タイル張替仮設工（北側）

Y29001

工種明細表

工種 第0001号内訳表

工種・施工名称など	数	量	単位	単価	金額	備	考
北側外壁足場工						Y3901	
0 省略							
外部足場工						F0012	0
見積	0	省略					
740		m2					
内部巾木						F0013	0
見積	0	省略					
740		m2					
雨養生骨組						F0014	0
見積	0	省略					
40		m					
雨養生屋根鋼板設置 W=3000						F0015	0
見積	0	省略					
40							
昇降階段						F0016	0
見積	0	省略					
8		箇所					
ブラケット足場 W=600 手摺なし						F0017	0
見積	0	省略					
320		m					
屋上乘入						F0018	0
見積	0	省略					
4		箇所					
壁つなぎ						F0019	0
見積	0	省略					
40		箇所					

外壁タイル張替仮設工（北側）

Y29001

工種明細表

工種 第0001号内訳表

工種・施工名称など	数	量	単	位	単	価	金	額	備	考
メッシュシート養生									F0020	0
見積 0 省略	740		m2							
仮設材小運搬・揚重費 北側									F0021	0
見積 0 省略	1		式							
仮設材運搬費									F0022	0
見積 0 省略	14		台							
副資材 番線・土のう袋等 北側									F0023	0
見積 0 省略	1		式							
単位当り										
	1		式							

外壁タイル補強工（北側）

Y29002

工種明細表

工種 第0002号内訳表

工種・施工名称など	数	量	単	位	単	価	金	額	備	考
外壁タイル張替工									Y39001	
0 省略										
外壁 二丁掛平 タイル張替 ニッタイ工業 ストラG (同等品以上) 見積 材工共 0 省略	20		m2						F0001	0
外壁 役曲物 (接着加工品) タイル張替 ニッタイ工業 ストラG (同等品以上) 見積 材工共 0 省略	4		m						F0002	0
外壁 役物マグサ (接着加工品) タイル張替 ニッタイ工業 ストラG (同等品以上) 見積 材工共 0 省略	1.1		m						F0003	0
外壁 役物鈍角曲 (接着加工品) タイル張替 ニッタイ工業 ストラG (同等品以上) 見積 材工共 0 省略	6.7		m						F0004	0
外壁 タイルモルタル 下地 見積 材工共 0 省略	25.1		m2						F0005	0
窓水切面台 タイルモルタル下地 見積 材工共 0 省略	6.7		m2						F0006	0
北側外壁タイル補強工									Y39002	
0 省略										
施工箇所確認 見積 材工共 0 省略	310		m2						F0007	0

外壁タイル補強工（北側）

Y29002

工種明細表

工種 第0002号内訳表

工種・施工名称など	数	量	単	位	単	価	金	額	備	考
薬品洗浄作業									F0008	0
見積 0 省略	310		m2							
高压水洗浄 1.5Mpa									F0009	0
見積 0 省略	310		m2							
既存タイルCPアンカーピンニング 7.5mm仕様									F0010	0
見積 0 省略	110		本							
透明樹脂系外壁複合改修工 中塗水性タイプ アクアバインド工法同等以上									F0011	0
見積 0 省略	310		m2							
北側上部スパンドレル設置既外壁タイル撤去									Y39003	
見積 0 省略										
二丁掛平タイル撤去及び取合シール施工 北・西面									F0024	0
見積 0 省略	62		m2							
二丁掛役物タイル撤去及び取合シール施工 北・西面									F0025	0
見積 0 省略	28		m2							
撤去タイル処分費									F0026	0
見積 0 省略	1		式							
外壁タイル撤去部スパンドレル取付工									Y39004	
見積 0 省略										

外壁タイル補強工（北側）

Y29002

工種明細表

工種 第0002号内訳表

工種・施工名称など	数	量	単位	単価	金額	備	考
外壁角スパンドレル下地調整 モルタル下地						F0027	0
見積 0 省略	90		m2				
外壁角スパンドレル カラーガルバリウム鋼板 t=0.4mm W=153mm H=15mm						F0028	0
見積 0 省略	90		m2				
防水シート張り 透湿防水紙						F0029	0
見積 0 省略	90		m2				
外壁端部水切り カラーガルバリウム鋼板 t=0.4 R部多角形						F0030	0
見積 0 省略	9		m				
外壁端部水切り カラーガルバリウム鋼板 t=0.4						F0031	0
見積 0 省略	8		m				
出隅コーナー カラーガルバリウム鋼板 t=0.4						F0032	0
見積 0 省略	13.5		m				
外壁端部納め カラーガルバリウム鋼板 t=0.4						F0033	0
見積 0 省略	10.5		m				
笠木取合水切 カラーガルバリウム鋼板 t=0.4						F0034	0
見積 0 省略	15.5		m				
雨樋貫通処理 カラーガルバリウム鋼板 t=0.4						F0035	0
見積 0 省略	2		箇所				

外壁タイル補強工（北側）

Y29002

工種明細表

工種 第0002号内訳表

工種・施工名称など	数	量	単位	単価	金額	備	考
ケミカル面戸 スパンドレル専用部材 0 省略	31		m			F0051	0
鋼材運搬費 見積 0 省略	1		式			F0036	0
鋼材荷揚費 見積 0 省略	1		式			F0037	0
副資材 見積 0 省略	1		式			F0038	0
消耗品 0 省略	1		式			F0039	0
北側外壁タイル部シーリング工 0 省略						Y39005	
庇パネル周囲、取り合い目地シール打ち替え 超耐久 20*10 見積 0 省略	352		m			F0040	0
タイル横目地シール打ち替え 超耐久 20*10 見積 0 省略	142		m			F0041	0
タイル縦目地シール打ち替え 超耐久 20*10 見積 0 省略	96		m			F0042	0

外壁タイル補強工（北側）

Y29002

工種明細表

工種 第0002号内訳表

工種・施工名称など	数量	単位	単価	金額	備考
建具廻りシール打ち替え 超耐久 20*10					F0043 0
見積 0 省略	214	m			
単位当り	1	式			

外壁タイル張替仮設工（西側）

Y29003

工種明細表

工種 第0003号内訳表

工種・施工名称など	数	量	単	位	単	価	金	額	備	考
西側外壁足場工									Y39001	
0 省略										
外部足場工									F0012	0
見積	0	省略								
内部巾木									F0013	0
見積	0	省略								
昇降階段									F0016	0
見積	0	省略								
屋上乘入									F0018	0
見積	0	省略								
壁つなぎ									F0019	0
見積	0	省略								
メッシュシート養生									F0020	0
見積	0	省略								
仮設材小運搬・揚重費 南側									F0044	0
見積	0	省略								
仮設材運搬費									F0022	0
見積	0	省略								

外壁タイル張替仮設工（西側）

Y29003

工種明細表

工種 第0003号内訳表

工種・施工名称など	数	量	単	位	単	価	金	額	備	考
副資材 番線・土のう袋等 南側 見積 0 省略	1		式						F0045	0
単位当り	1		式							

工種明細表

工種・施工名称など	数	量	単	位	単	価	金	額	備	考
劣化タイル撤去工									Y39001	
0 省略										
二丁掛平タイル撤去及び取合シール施工 西面									F0024	0
見積 0 省略	3.8		m	2						
二丁掛役物タイル撤去及び取合シール施工 屋上南面									F0025	0
見積 0 省略	1.5		m	2						
二丁掛役物タイル撤去及び取合シール施工 西面									F0046	0
見積 0 省略	2		m	2						
撤去タイル処分費 西・南面									F0047	0
見積 0 省略	1		式							
高所作業車 22m仕様									F0048	0
見積 0 省略			日							
単位当り										
	1		式							

工種明細表

工種・施工名称など	数	量	単	位	単	価	金	額	備	考
安全設備設置・撤去									Y39001	
0 省略										
バリゲートスタンド(キャラクター) 24組 ソーラー式点滅器・単管L=3.0m ウエイト(鋳物) 含む 見積 0 省略	1			式					F0049	0
安全設備運搬設置・撤去									F0050	0
見積 0 省略	2			回						
単位当り	1			式						

単価入力データ一覧表①

上位 コード	上位名称	第番号	単価 コード	単価名称 規格 1,規格 2,摘要名称	単 位	金 額
Y3901	北側外壁足場工		F0012	外部足場工 見積	m2	
Y3901	北側外壁足場工		F0013	内部巾木 見積	m2	
Y3901	北側外壁足場工		F0014	雨養生骨組 見積	m	
Y3901	北側外壁足場工		F0015	雨養生屋根鋼板設置 W=3000 見積		
Y3901	北側外壁足場工		F0016	昇降階段 見積	箇所	
Y3901	北側外壁足場工		F0017	ブラケット足場 W=600 手摺なし 見積	m	
Y3901	北側外壁足場工		F0018	屋上乘入 見積	箇所	
Y3901	北側外壁足場工		F0019	壁つなぎ 見積	箇所	
Y3901	北側外壁足場工		F0020	メッシュシート養生 見積	m2	

単価入力データ一覧表①

上位 コード	上位名称	第番号	単価 コード	単価名称 規格 1,規格 2,摘要名称	単位	金額
Y3901	北側外壁足場工		F0021	仮設材小運搬・楊重費 北側 見積	式	
Y3901	北側外壁足場工		F0022	仮設材運搬費 見積	台	
Y3901	北側外壁足場工		F0023	副資材 番線・土のう袋等 北側 見積	式	
Y39001	外壁タイル張替工		F0001	外壁 二丁掛平 タイル張替 ニッタイ工業 ストラG (同等品以上) 見積 材工共	m2	
Y39001	外壁タイル張替工		F0002	外壁 役曲物 (接着加工品) タイル張替 ニッタイ工業 ストラG (同等品以上) 見積 材工共	m	
Y39001	外壁タイル張替工		F0003	外壁 役物マグサ (接着加工品) タイル張替 ニッタイ工業 ストラG (同等品以上) 見積 材工共	m	
Y39001	外壁タイル張替工		F0004	外壁 役物鈍角曲 (接着加工品) タイル張替 ニッタイ工業 ストラG (同等品以上) 見積 材工共	m	
Y39001	外壁タイル張替工		F0005	外壁 タイルモルタル 下地 見積 材工共	m2	
Y39001	外壁タイル張替工		F0006	窓水切面台 タイルモルタル下地 見積 材工共	m2	

単価入力データ一覧表①

上位 コード	上位名称	第番号	単価 コード	単価名称 規格 1,規格 2,摘要名称	単 位	金 額
Y39002	北側外壁タイル補強工		F0007	施工箇所確認 見積	m2	
Y39002	北側外壁タイル補強工		F0008	薬品洗浄作業 見積	m2	
Y39002	北側外壁タイル補強工		F0009	高圧水洗浄 15Mpa 見積	m2	
Y39002	北側外壁タイル補強工		F0010	既存タイルCPアンカーピンニング 75mm仕様 見積	本	
Y39002	北側外壁タイル補強工		F0011	透明樹脂系外壁複合改修工 中塗水性タイプ アクアバインド工法同等以上 見積	m2	
Y39003	北側上部スパンドレル設置既外壁タイル撤去		F0024	二丁掛平タイル撤去及び取合シール施工 北・西面 見積	m2	
Y39003	北側上部スパンドレル設置既外壁タイル撤去		F0025	二丁掛役物タイル撤去及び取合シール施工 北・西面 見積	m2	
Y39003	北側上部スパンドレル設置既外壁タイル撤去		F0026	撤去タイル処分費 見積	式	
Y39004	外壁タイル撤去部スパンドレル取付工		F0027	外壁角スパンドレル下地調整 モルタル下地 見積	m2	

単価入力データ一覧表①

上位 コード	上位名称	第番号	単価 コード	単価名称 規格 1,規格 2,摘要名称	単位	金額
Y39004	外壁タイル撤去部スパンドレル取付工		F0028	外壁角スパンドレル カラーガルバリウム鋼板 t=0.4mm W=153mm H=15mm 見積	m2	
Y39004	外壁タイル撤去部スパンドレル取付工		F0029	防水シート張り 透湿防水紙 見積	m2	
Y39004	外壁タイル撤去部スパンドレル取付工		F0030	外壁端部水切り カラーガルバリウム鋼板 t = 0. 4 R部多角形 見積	m	
Y39004	外壁タイル撤去部スパンドレル取付工		F0031	外壁端部水切り カラーガルバリウム鋼板 t = 0. 4 見積	m	
Y39004	外壁タイル撤去部スパンドレル取付工		F0032	出隅コーナー カラーガルバリウム鋼板 t = 0. 4 見積	m	
Y39004	外壁タイル撤去部スパンドレル取付工		F0033	外壁端部納め カラーガルバリウム鋼板 t = 0. 4 見積	m	
Y39004	外壁タイル撤去部スパンドレル取付工		F0034	笠木取合水切 カラーガルバリウム鋼板 t = 0. 4 見積	m	
Y39004	外壁タイル撤去部スパンドレル取付工		F0035	雨樋貫通処理 カラーガルバリウム鋼板 t = 0. 4 見積	箇所	
Y39004	外壁タイル撤去部スパンドレル取付工		F0051	ケミカル面戸 スパンドレル専用部材	m	

単価入力データ一覧表①

上位 コード	上位名称	第番号	単価 コード	単価名称 規格 1,規格 2,摘要名称	単 位	金 額
Y39004	外壁タイル撤去部スパンドレル取付工		F0036	鋼材運搬費 見積	式	
Y39004	外壁タイル撤去部スパンドレル取付工		F0037	鋼材荷揚費 見積	式	
Y39004	外壁タイル撤去部スパンドレル取付工		F0038	副資材 見積	式	
Y39004	外壁タイル撤去部スパンドレル取付工		F0039	消耗品	式	
Y39005	北側外壁タイル部シーリング工		F0040	庇パネル周囲、取り合い目地シール打ち替え 超耐久 20*10 見積	m	
Y39005	北側外壁タイル部シーリング工		F0041	タイル横目地シール打ち替え 超耐久 20*10 見積	m	
Y39005	北側外壁タイル部シーリング工		F0042	タイル縦目地シール打ち替え 超耐久 20*10 見積	m	
Y39005	北側外壁タイル部シーリング工		F0043	建具廻りシール打ち替え 超耐久 20*10 見積	m	
Y39001	西側外壁足場工		F0012	外部足場工 見積	m2	

単価入力データ一覧表①

上位 コード	上位名称	第番号	単価 コード	単価名称 規格 1,規格 2,摘要名称	単 位	金 額
Y39001	西側外壁足場工		F0013	内部巾木 見積	m2	
Y39001	西側外壁足場工		F0016	昇降階段 見積	箇所	
Y39001	西側外壁足場工		F0018	屋上乘入 見積	箇所	
Y39001	西側外壁足場工		F0019	壁つなぎ 見積	箇所	
Y39001	西側外壁足場工		F0020	メッシュシート養生 見積	m2	
Y39001	西側外壁足場工		F0044	仮設材小運搬・楊重費 南側 見積	式	
Y39001	西側外壁足場工		F0022	仮設材運搬費 見積	台	
Y39001	西側外壁足場工		F0045	副資材 番線・土のう袋等 南側 見積	式	
Y39001	劣化タイル撤去工		F0024	二丁掛平タイル撤去及び取合シール施工 西面 見積	m2	

単価入力データ一覧表①

上位 コード	上位名称	第番号	単価 コード	単価名称 規格 1,規格 2,摘要名称	単位	金額
Y39001	劣化タイル撤去工		F0025	二丁掛役物タイル撤去及び取合シール施工 屋上南面 見積	m2	
Y39001	劣化タイル撤去工		F0046	二丁掛役物タイル撤去及び取合シール施工 西面 見積	m2	
Y39001	劣化タイル撤去工		F0047	撤去タイル処分費 西・南面 見積	式	
Y39001	劣化タイル撤去工		F0048	高所作業車 22m仕様 見積	日	
Y39001	安全設備設置・撤去		F0049	バリゲートスタンド(キャラクター) 24組 ソーラー式点滅器・単管L=3.0m ウエイト(鋳物) 含む 見積	式	
Y39001	安全設備設置・撤去		F0050	安全設備運搬設置・撤去 見積	回	

鹿瀬支所外壁タイル改修工事 仕様書

1.概要

- ・件名 鹿瀬支所外壁タイル改修工事
- ・箇所 阿賀町鹿瀬 8930 番地 1
- ・工事内容
 - ・落下危険箇所の外壁タイル撤去及びシール施工
 - ・落下危険箇所の外壁タイル撤去及びシール施工後、スパンドレル設置
 - ・既存タイルのアンカーピン施工及び透明樹脂系外壁複合樹脂の施工

品目/規格	数量	箇所
1.透明樹脂系外壁複合改修工 中塗は水性とする。	A=310 m ²	北側壁面 (ガラス面・フード面を除く)

2.特記仕様書

(1) 透明樹脂等外壁複合改修工

国土交通省大臣官房長官官庁営繕部「公共建築改修工事標準仕様書」及び新潟県土木工事標準仕様書を適用するものとする。

また、一般社団法人 外壁複合改修工法協議会のガイドラインに基づき、監督員と協議のうえ施工する。

(2) 資材

本工事に使用する資材はすべて新品とする。

(3) 電力・水等

必要な電力・水等は別途協議する。

(4) 工程管理

仮設工事等及び本施工時には週間ごとに監督員と工程を調整し、了承を得ること。

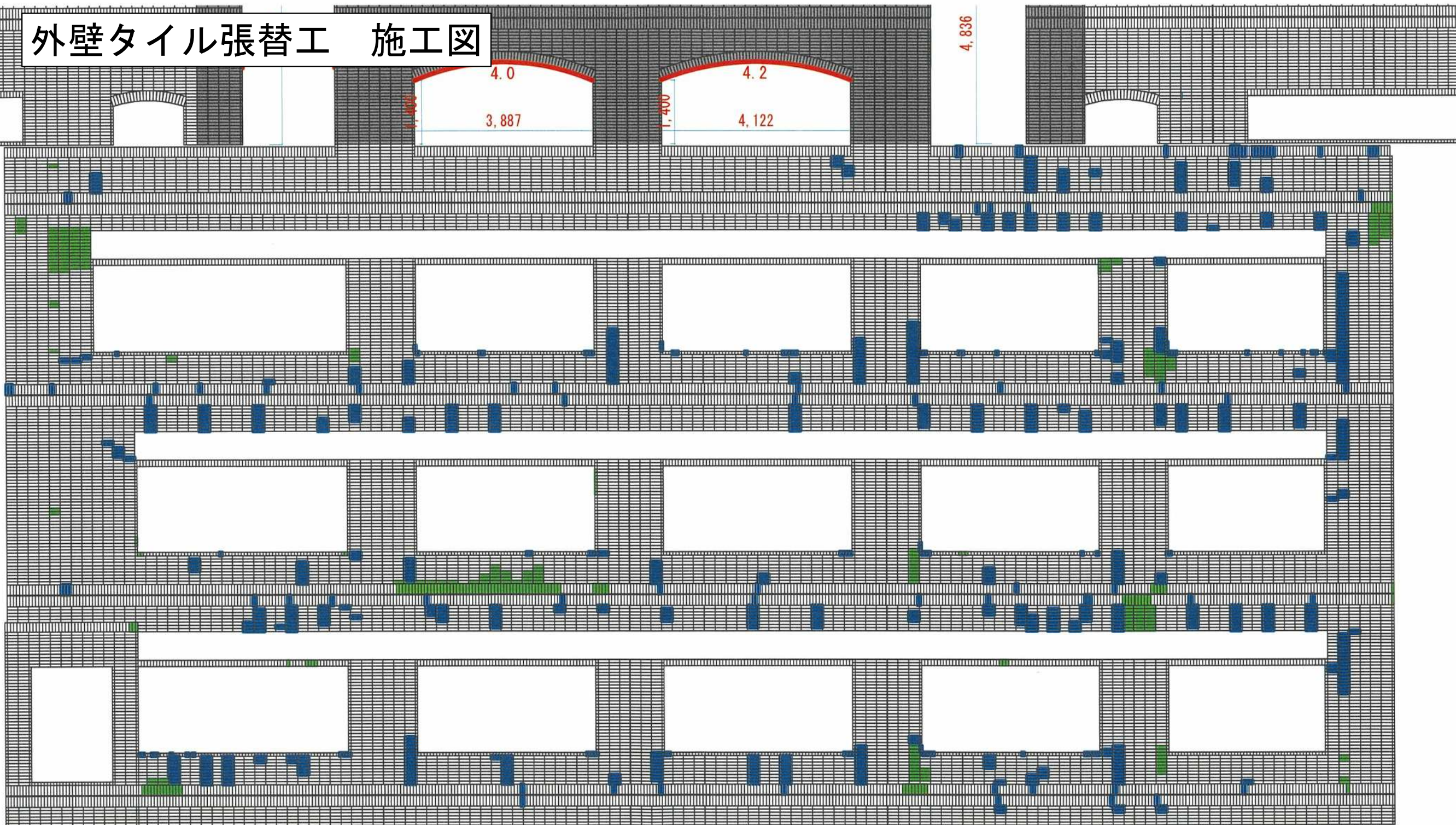
(5) その他

なし

鹿瀬支所外壁タイル改修工事 位置図



外壁タイル張替工 施工図



北側

- タイル クラック
- タイル 浮き

(平825枚 曲15ヶ 鈍角76ヶ)

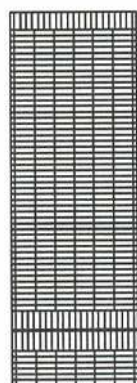
(平225枚 曲33ヶ マグサ4ヶ 鈍角7ヶ)

平 $(825+225+予備162枚) \div 60.3枚/m^2$
 $\therefore 20.1m^2$

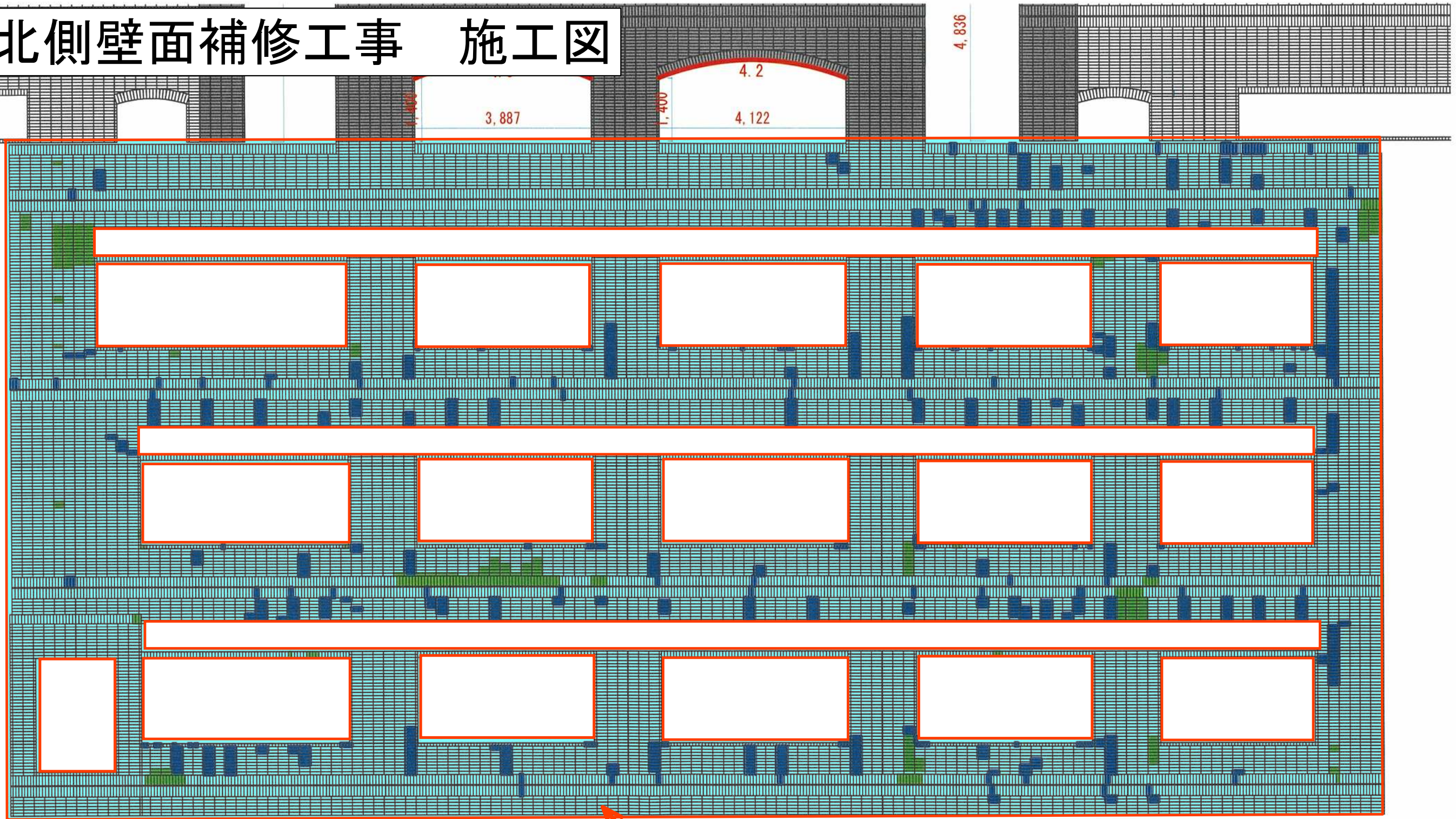
$\times 1m^2 \div 0.237 \div 0.07 \doteq 60.3枚/m^2$

曲 $(15+33+予備11ヶ) \div 14.3ヶ/m \therefore 4.1m$
 マグサ $(4+予備1ヶ) \div 4.3ヶ/m \therefore 1.1m$
 鈍角 $(76+7+予備13ヶ) \div 14.3ヶ/m \therefore 6.7m$

$\times 1m \div 0.07 \doteq 14.3ヶ/m$ $1m \div 0.237 \doteq 4.3ヶ/m$



北側壁面補修工事 施工図



透明樹脂系外壁改修工 A=310m²
北側壁面より白抜き(ガラス・フード部を除く)

北側上部スパンドレル設置・既外壁タイル撤去

$(0.99+13.039+1.283+0.285) \times 4.836$
 開口▲ $(3.887+4.122) \times 1.4$
 開口弓型▲ $1.0+1.1$

∴平 62.1m²

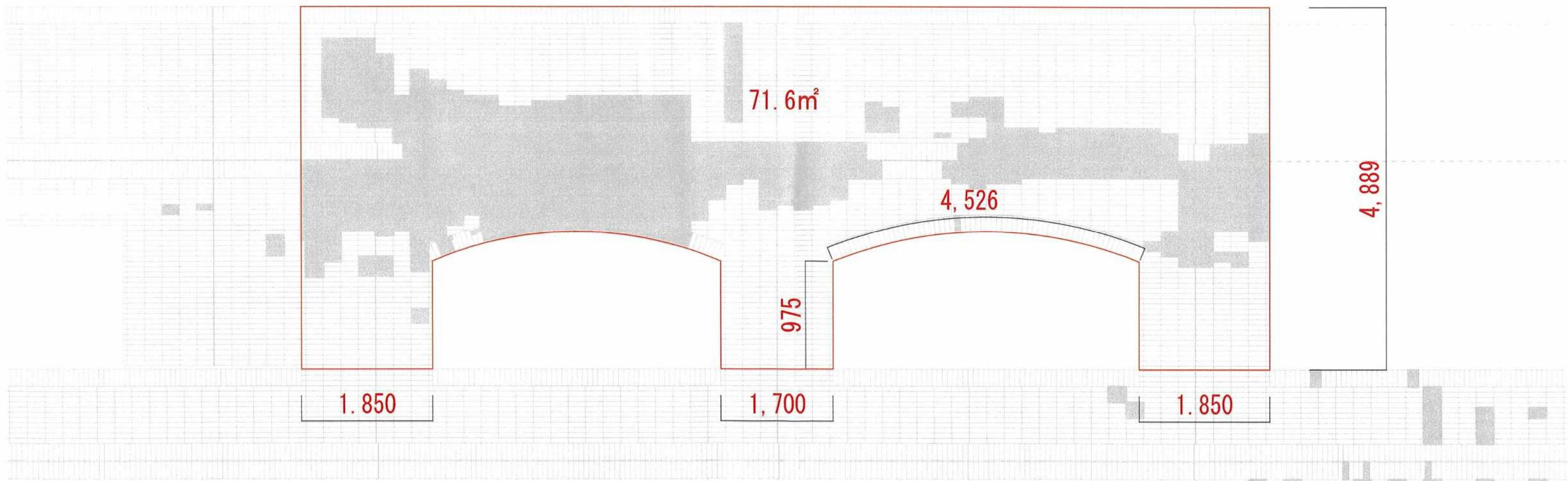
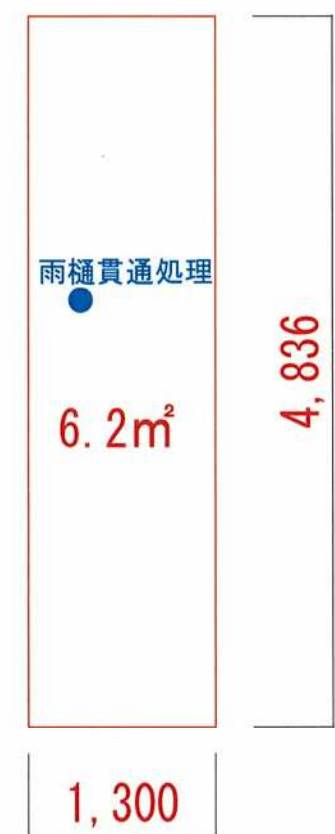
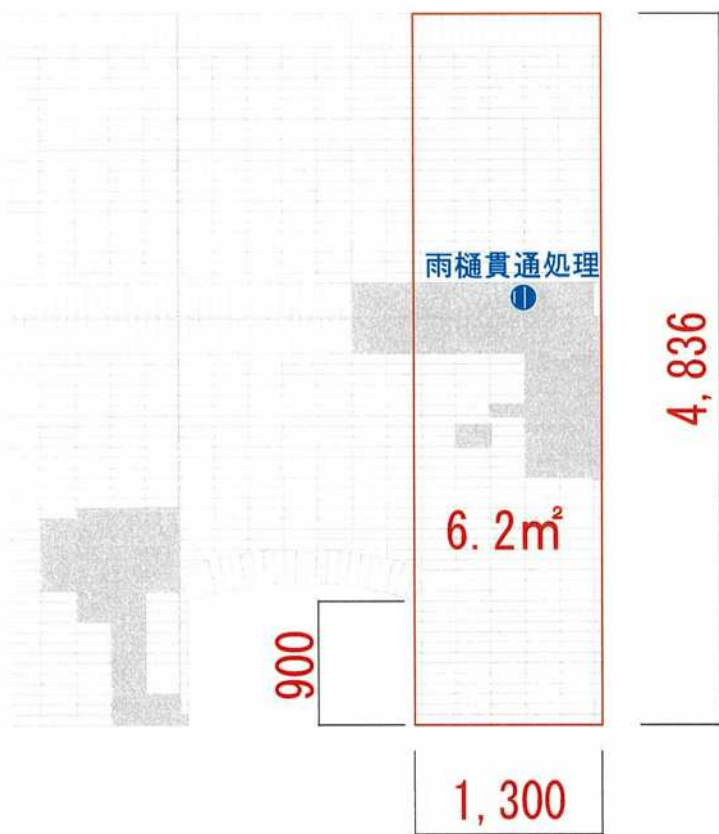
4.836×3
 1.4×4
 $4.0+4.2$

∴役物 28.3m

■ タイル撤去



北側屋上部外壁スパンドレル設置 施工図



鹿瀬支所外壁改修工事 内訳根拠資料

工事名：北面上部外壁タイル撤去部スパンドレル取付工事

番号	計算式	備考
①	$71.6\text{m}^2 + 6.2\text{m}^2 \times 2\text{面} = 84\text{m}^2$	図面数量参照
②	$4.5\text{m} \times 2\text{カ所} = 9.0\text{m}$	
③	$1.85\text{m} \times 2\text{カ所} + 1.7\text{m} + 1.3\text{m} \times 2\text{カ所} = 8.0\text{m}$	
④	$4.8\text{m} \times 2\text{カ所} + 0.975\text{m} \times 4\text{ヶ所} = 13.5\text{m}$	
⑤	$4.8\text{m} \times 2\text{カ所} + 0.9\text{m} = 10.5\text{m}$	
⑥	$12.9\text{m} + 1.3\text{m} \times 2\text{カ所} = 15.5\text{m}$	
⑦	2カ所	図面参照
⑧	$15.5\text{m} \times 2(\text{上下2列}) = 31.0\text{m}$	

劣化タイル撤去工 施工図



■ タイル撤去

南面 役物 1.5m

西面 平 230枚 (3.8m²)
(1m² ÷ 0.237 ÷ 0.07 ÷ 60.3枚/m²)

西面 役物 2.0m

