

令和 8 年度		三川・温泉スキー場第6ペアリフト塗装工事		設計書		審査	
						設計	
工事番号				施工地			
R8三第 1 号				東蒲原郡阿賀町 川口 地内			
		実施・元		変更			
設計額		円		円			
契約額 (内消費税額)		(円)		(円)			
工事・履行日数		工事日数 日間 又は 完成期限 令和 8 年 11 月 30 日		日間(付与日数 日間) 完成期限 年 月 日			
実施 (元) 設計概要	三川・温泉スキー場第6ペアリフト塗装工事一式 足場仮設工事 A=752m2 塗装工事(下地・下塗り2回、中塗り1回、上塗り1回) A=390m2			変更 設計概要			

総括情報表

設計書名 事業名 適用単価区分 適用単価地区 単価適用基準日 諸経費体系	令和8年度 三川・温泉スキー場第6ペアリフト塗装工事 三川・温泉スキー場施設管理費 実施単価 津川① 土木歩掛及び水道歩掛 (R8.5.20)、資材単価 (R8.5.20) 塗装	
	当 世 代	前 世 代
施工地域区分 前払率 イメージアップ経費 契約保障に係る保証 労働単価の補正率 小型車補正 消費税率	施工場所が一般交通影響なし 40 40% イメージアップなし 金銭的保証 0%：補正なし 小型車補正なし 04 10%	

本 工 事 内 訳 書

仮設工事

第 1 号

工 種 ・ 名 称	規 格 ・ 寸 法 ・ 仕 様	単 位	数 量	単 価	金 額	摘 要
第3ペアリフト塗装工事						
足場工		m2	752			施工第0-0001号内訳表
仮資材運搬	2tトラック クレーン装着 2.9t吊	日	2			新潟県土木工事等基礎単価
補助労務	普通作業員:除草、小運搬等	人	4			新潟県土木工事等基礎単価
計					0	

本 工 事 内 訳 書

塗装工事

第 2 号

工 種 ・ 名 称	規 格 ・ 寸 法 ・ 仕 様	単 位	数 量	単 価	金 額	摘 要
第3ペアリフト塗装工事						
下地処理	亜鉛めっき鋼面 RA種	m2	390			R8建設コスト情4月号P454
下塗り(2回)	変性エポキシ樹脂プライマー A種	m2	780			R8建設コスト情4月号P454
中塗り(1回)	亜鉛めっき鋼面 3級 ポリウレタン樹脂塗料C種	m2	390			R8建設コスト情4月号P454
上塗り(1回)	亜鉛めっき鋼面 3級 ポリウレタン樹脂塗料C種	m2	390			R8建設コスト情4月号P454
諸雑費	カッティングシート等	式	1			柱番号、塗装完了記録
発生材処分費		式	1			錆くず等処分費
計						

特記仕様書

1. 適用範囲

この仕様書は、阿賀町が発注する次の工事に適用する。

[令和8年度 R8 三ス第1号 三川・温泉スキー場第6ペアリフト塗装工事]

2. 工事概要

1) 足場工事

単管足場 安全ネットあり 数量については別紙数量計算書のとおりとする。

2) 塗装工事

公共建築改修工事標準仕様書（建築工事編）7章 塗装改修工事に準拠し、使用する塗料等については、次のとおりとする。

ア) 下地処理 亜鉛めっき鋼面 RA種

イ) 下塗り 変性エポキシ樹脂プライマー（A種）

ウ) 中塗り 亜鉛めっき鋼面 3級 ポリウレタン樹脂塗料（A・B・C種）

エ) 上塗り 亜鉛めっき鋼面 3級 ポリウレタン樹脂塗料（A・B・C種）

3. 新潟県土木工事標準仕様書の準用

次の事項については、新潟県土木工事標準仕様書を準用する。

1) 施工計画書

2) 施工管理

3) 工事関係者に対する措置請求

4) 工事中の安全確保

5) 官公庁への手続等

4. 発生材処分

- ・発生材は、場外に搬出し関係法令に従い適切に処理する。
- ・発生材は、有価物として取り扱わず産業廃棄物として処理しなければならない。
- ・持込む産業廃棄物処理施設や業者については、監督職員の承諾を受けること。
- ・発生材の処分費用については変更により増額できるものとする。

5. 履行確認

工事の履行確認にあつては、実地及び写真その他監督員が指定する書類により行う。

6. 疑義・その他

受注者は、上記に定めのない事項又は工事の施工にあたり疑義が生じたときは、その都度監督員と協議するものとする。

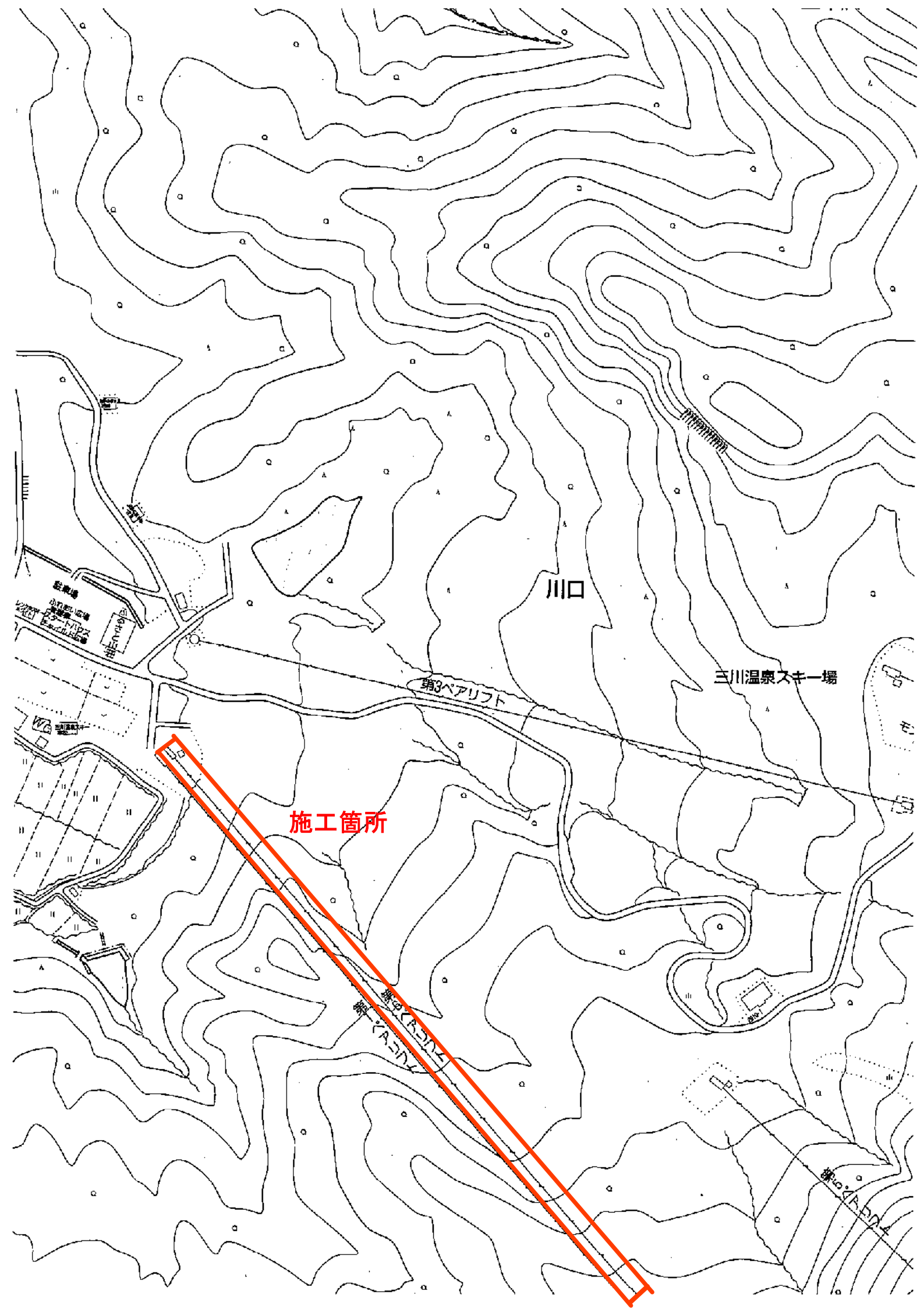
足場数量計算書 外周×高さ

	外周【m】	高さ【m】	面積【m2】	箇所数	合計【m2】
1号支柱	6.4	3.3	21.12	1	21.12
2号支柱	6.4	8.5	54.4	1	54.4
3号支柱	6.4	8.0	51.2	1	51.2
4号支柱	6.4	9.0	57.6	1	57.6
5号支柱	6.4	8.0	51.2	1	51.2
6号支柱	6.4	8.0	51.2	1	51.2
7号支柱	6.4	8.0	51.2	1	51.2
8号支柱	7.2	8.0	57.6	1	57.6
9号支柱	6.4	9.0	57.6	1	57.6
10号支柱	6.4	9.0	57.6	1	57.6
11号支柱	6.4	8.0	51.2	1	51.2
山麓	31.2	3.3	102.96	1	102.96
山頂	20.8	4.2	87.36	1	87.36

総計 752.24

外周計算【m】

1～7, 9～11号支柱	$1.1 \times 2 + 1.1 \times 2 = 4.4$	余裕幅 2.0m
8号支柱	$1.3 \times 2 + 1.3 \times 2 = 5.2$	余裕幅 2.0m
山麓	$11 \times 2 + 3.6 \times 2 = 29.2$	余裕幅 2.0m
山頂	$5.8 \times 2 + 3.6 \times 2 = 18.8$	余裕幅 2.0m



川口

三川温泉スキー場

第3ペアリフト

施工箇所

三川温泉
三川温泉

三川温泉
三川温泉