

令和 08 年度 道路台帳整備業務委託		設計書		調 査	
				設 計	
委 託 番 号			施 工 地		
R8阿建委第1-001号			東蒲原郡阿賀町豊川地内外		
設計額	実 施 ・ 元		変 更		
契 約 額 (内消費税額)	(円)		(円)		
委託・履行日数	委託日数 100 日間 又は 完成期限 年 月 日		日間(付与日数 日間) 完成期限 年 月 日		
実 施 (元) 設計概要	道路台帳補正 L=1.07km ・ 新規 L=0.80km ・ 補正 L=0.27km		変 更 設計概要		

設計図書における利用コード一覧表

設計図書における本工事費内訳表および施工内訳表などに記載のあるデータコードは下記のとおりとなっています。

※データコード中の“x”は任意の半角英数字（xの数も任意）、“n”は任意の半角数値です。

1 単価コード

・単価コードにおいて新潟県土木工事等基礎（公表）単価表に掲載のある単価については、コードが対応しています。（その他以外）

労務単価	Rxxxxxxxxx	RRxxxxxxxx	TRxxxxxxxx					
資材単価	TZxxxxxxxx	Txxxxxxxxx	TTxxxxxxxx	TVJxxxxxxxx	TRxxxxxxxx	TMNxxxxxxxx	TNxxxxxxxx	TZPxxxxxxxx
機械・仮設材の賃料・損料	TLxxxxxxxx	Kxxxxxxxxx	KExxxxxxxx	TMxxxxxxxx	TZUxxxxxxxx	Mxxxxxxxxx	MMxxxxxxxx	
市場単価	TAxxxxxxxx	TBxxxxxxxx	TCxxxxxxxx	TDxxxxxxxx	TGxxxxxxxx	TQxxxxxxxx		
その他	T9999001~T9999099※		Fxxxxxxxxx	Wxxxxxxxxx※	TFJAxxxxxxx※	TYxxxxxxxx※		
東京単価	RR9xxxxxxxx	TZ09xxxxxxx	TZP9xxxxxxx	TL09xxxxxxx	MM09xxxxxxx	TQ09xxxxxxx		

その他のものは単価等を個別に設定しており、新潟県土木工事等基礎（公表）単価表から単価を引用している場合があります。

※は同一コードでも異なる単価が入力されている場合があります。詳細は入札資料を参照してください。

2 施工コード

①下表のコードは各積算基準の施工コード一覧表と対応しています。 ※

積算基準〔1 県版〕	Sxxxxxxxxx	SCBSxxxxxxxx
積算基準〔2 調査関係〕	SAxxxxxxxxx	SBxxxxxxxxx
	SCxxxxxxxxx	SDxxxxxxxxx
積算基準〔3 港湾〕	SDHxxxxxxxx	SExxxxxxxxx
	SSHxxxxxxxx	
積算基準〔4 下水道〕	SWGxxxxxxxx	

②下表のコードは積算基準での表記と異なります。 ※

積算基準名	設計図書コード	積算基準の表記
積算基準〔1 一般土木〕全国版	SWBxxxxxxxx	WBxxxxxxxx
	SCBxxxxxxxx	CBxxxxxxxx
積算基準〔4 公園緑地〕	SWCxxxxxxxx	WCxxxxxxxx
積算基準〔6 機械・電気通信〕	SWExxxxxxxx	WExxxxxxxx
積算基準〔5 建設機械損料表〕	MMJxxxxxxxx	Kxxxxxxxx

※①・②記載のパッケージコードについて修正している場合があります。詳細については、6 パッケージコードの修正についてを参照してください。

③下表のコードは個別の案件で設定

名称、単価、単位等を設定	S0900※	S0901※	SE918※	
名称、労務数量等を設定	SA901※	SA902※	SA910※	SC900※
全ての歩掛を独自設定	Vxxxxxxxxx			

※同一コードでも異なる歩掛を設定している場合があります。

3 機械運転単価コード

各施工歩掛内で使用しています。内訳については帳票の量が多くなるため出力していませんので、積算基準を確認してください。
積算基準の機械運転単価表に記載のある「機-〇〇」は、積算基準〔1 一般土木〕県版に適用単価表が記載されています。

SWKxxxxxxxx	積算基準において運転労務数量、燃料消費量および機械損料数量が指定されています。
SWMxxxxxxxx	積算基準〔4 下水道〕において運転労務数量、燃料消費量および機械損料数量が指定されています。
SKxxxxxxxx	運転労務数量、燃料消費量を積算基準〔5 建設機械損料〕により決定します。ただし、条件を個別設定する場合があります。
SDHTxxxxxxxx (SZxxxx)	積算基準〔3 港湾〕において運転労務数量、燃料消費量および機械損料数量が指定されています。

4 その他コード

#0n	所定の率で雑材料の経費を計上しています。
#7n	単位数量当り単価の合計金額が有効数字4桁になるように所定の率以内で諸雑費計上する処理を行っています。
#80	単位数量当り単価の合計金額が有効数字4桁になるように端数を計上する処理を行っています。
+00	施工コードにおいて歩掛全体を割増す場合に用いるコードです。
Xn000	工事の場合は本工事、附帯工事、補償工事などの費目コード、委託の場合は測量、調査、設計などの業務コードです。nは1~4。
Ynxxxxxxxx	新土木工事積算体系における工事工種のコードです。nは1~4工種レベル、zの場合は共通仮設工種。
Zxxxx	共通仮設費、現場管理費、一般管理費のコードです。
管理費区分	「0 省略」は設定無し、「1 桁等購入費」、「5 鋼橋門扉等工場原価」、「T 処分費」等は積算基準〔1 一般土木〕県版を参照してください。「N 直接人件費」、「N1 直接人件費(電子対象外)」については、7 業務委託の管理費区分を参照してください。

5 単価入力データ一覧表について

以下の①～⑤単価コードについては単価入力データ一覧表に関連情報※が記載されています。

同一コードでも異なる単価が入力されている場合がありますので、詳細は入札資料を参照してください。

- ①本表1 単価コードのその他に記載されている単価コード。
- ②単価コードに単価値が設定されておらず、積算者が単価を逐次入力した単価コード。
- ③代表機労材規格および名称・規格の記載内容を修正（変更、追記）した単価コード。
- ④パッケージコード※において積算地区の代表機労材規格を減額処理した単価コード。
- ⑤パッケージコード※において積算地区の代表機労材規格を置換えした単価コード。

※関連情報とは、対象となる単価コードとその名称と単位、および、対象コードを使用している本工事費内訳表に記載のコード、名称、番号です。

※パッケージコードとは施工コードのSCBxxxxxxxx, SCBSxxxxxxxx, SSHxxxxxxxxのことです。

6 パッケージコードの修正について

単価入力データ一覧表に記載されている単価コードを含むパッケージコードは修正となります。

修正した箇所には、施工内訳表の積算地区の代表機労材規格の項目（例：Z1t'）に「修正」と記載されます。

詳細については施工内訳表および単価入力データ一覧表を参照してください。

※本表5の①～③に該当する単価コードであっても、施工条件の入力により単価値、名称、規格が変更された代表機労材規格は対象外です。

※本表5の④の修正単価については、単価入力データ一覧表金額欄に「*減額処理*」と記載されます。

※本表5の⑤の修正単価については、単価入力データ一覧表金額欄に「*単価置換*」と記載されます。

7 業務委託の管理費区分

「N 直接人件費」は測量業務諸経費体系および設計業務諸経費体系での直接人件費を示します。詳細は積算基準〔2 調査関係〕を参照してください。

「N1 直接人件費(電子対象外)」は、電子成果品作成費を除く、全ての諸経費を対象とする費用です。

8 業務委託における電子成果品作成費の計上について

「総括情報表」記載の「電子成果品作成費計上」選択項目による、業務区分ごとの電子成果品作成費の計上方法は以下のとおりとなります。

詳細は積算基準〔2 調査関係〕を参照してください。

↓選択項目 \ 業務区分→	測量業務委託	一般調査業務	設計業務委託
00設計業務に率計上しない	測量業務積算基準	その他機械ボーリング関連	—
01詳細設計業務に率計上	測量業務積算基準	その他機械ボーリング関連	概略設計, 予備設計又は詳細設計
02その他の設計業務に率計上	測量業務積算基準	その他機械ボーリング関連	その他の設計業務
05率計上しない	—	—	—

9 パッケージコードにおける、標準単価及び東京単価適用日について

パッケージコードにおける、標準単価及び東京単価適用日については、単価適用日の「新潟県土木工事等基礎（公表）単価表」に記載の、新潟県土木工事等基礎（公表）単価表について、2. 掲載内容を参照してください。

測量業務委託 工事数量総括表

仮設工における規格・数量は他の設計図書に明示されていない限り積算のための参考数量である。

費目・工種明細など		規格1・規格2	単 位	数量(前回)	数量(今回)	数量増減
測量業務委託						
道路台帳補正			式			
道路台帳補正			式			
道路台帳補正			式			
道路台帳補正			一式			
現地測量(新規)			km		0.80	
現地測量(補正)			km		0.27	
現況平面図数値化(新規)			km		0.80	
現況平面図数値化(補正)			km		0.27	
台帳現況調査(新規)			km		0.80	
台帳現況調査(補正)			km		0.27	
道路台帳附図数値化(新規)			km		0.80	
道路台帳附図数値化(補正)			km		0.27	
打合せ			式			
打合せ			式			
打合せ協議			式			
打合せ			一式			
打合せ等(測量業務)			式		1	

直接作業費						
電子成果品作成費			式			
間接作業費						
直接費						
測量諸経費						
間接費						
委託価格						
消費税相当額						
委託費						

総括情報表

設計書名 事業名 適用単価区分 適用単価地区 単価適用日 諸経費体系	実施設計書 1 実施単価 25 津川① 0-08.05.20(0) 5 委託	
	当 世 代	前 世 代
委託先 電子成果品作成費計上 労務単価の補正率 消費税率	01 業者 00 設計業務に率計上しない 21 0%:補正なし 04 10%	

工事番号	
工事名	
商号又は名称・代表者名	
住所	
内容について説明できる者の氏名	
その者の電話番号	

※本ファイルを工事費内訳書として提出する場合、左の欄も忘れずに入力してください。

測量業務委託 内訳表

費目・工種・施工名称・管理費区分	数	量	単 位	単 価	金 額	備 考
測量業務委託						X1000
道路台帳補正						YA000000131
道路台帳補正			式			YA000000132
道路台帳補正			式			YA000000133
道路台帳補正			式			YA000000134
道路台帳補正			一式			
現地測量(新規)						SA403
0 省略	0.8		km			施工 第0-0001号内訳表
現地測量(補正)						SA403
0 省略	0.27		km			施工 第0-0002号内訳表
現況平面図数値化(新規) 既成図数値化 編集作業						SA406
0 省略	0.8		km			施工 第0-0003号内訳表
現況平面図数値化(補正) 既成図数値化 編集作業						SA406
0 省略	0.27		km			施工 第0-0004号内訳表

	台帳現況調査(新規)				SA409
	0 省略	0.8	km		施工 第0-0005号内訳表
	台帳現況調査(補正)				SA409
	0 省略	0.27	km		施工 第0-0006号内訳表
	道路台帳附図数値化(新規) 既成図数値化 編集作業				SA412
	0 省略	0.8	km		施工 第0-0007号内訳表
	道路台帳附図数値化(補正) 既成図数値化 編集作業				SA412
	0 省略	0.27	km		施工 第0-0008号内訳表
打合せ					YA000000135
			式		
打合せ					YA000000136
			式		
打合せ協議					YA000000137
			式		
打合せ					YA000000138
			一式		
	打合せ等(測量業務)				SA136
	0 省略	1	式		施工 第0-0009号内訳表
直接作業費					
電子成果品作成費					Z0002
			式		
間接作業費					
直接費					
測量諸経費					

間接費						
委託価格						
消費税相当額						
委託費						

施工内訳表

名称・規格など	数	量	単	位	単	価	金	額	備	考	・	管	理	費	区	分
測量主任技師				人					RR0602	12						
											N	直接	人件	費		
測量技師				人					RR0603	12						
											N	直接	人件	費		
測量技師補				人					RR0604	12						
											N	直接	人件	費		
測量助手				人					RR0605	12						
											N	直接	人件	費		
機械経費				%					#01	2						
											0	省略				
通信運搬費				%					#01	2						
											0	省略				
材料費				%					#01							
											0	省略				
精度管理費				%					#02							
											0	省略				
***** 1 km当り *****									+00							
小計		1		km												
作業内容	=6															
補正起因	=1															
地域差	=3															
補正延長 (m)	=800															
現地条件	=3															

施工内訳表

名称・規格など	数	量	単	位	単	価	金	額	備	考	・	管	理	費	区	分
測量主任技師				人					RR0602	12						
											N	直接	人件	費		
測量技師				人					RR0603	12						
											N	直接	人件	費		
測量技師補				人					RR0604	12						
											N	直接	人件	費		
測量助手				人					RR0605	12						
											N	直接	人件	費		
機械経費				%					#01	2						
											0	省略				
通信運搬費				%					#01	2						
											0	省略				
材料費				%					#01							
											0	省略				
精度管理費				%					#02							
											0	省略				
***** 1 km当り *****									+00							
小計		1		km												
作業内容	=6															
補正起因	=2															
地域差	=3															
補正延長 (m)	=270															
現地条件	=3															
補正幅	=2															

現地測量(補正)

SA403

施工内訳表

施工 第0-0002号内訳表

08年05月20日適用

1 km 当り

名称・規格など	数	量	単	位	単	価	金	額	備	考	・	管	理	費	区	分
補正起因：道路構造の変更																
地域差：耕地原野																
補正延長=270.000m																
現道上：交通量0~1,000台/12時間																
補正幅：30m未満																

施工内訳表

名称・規格など	数	量	単	位	単	価	金	額	備	考	・	管	理	費	区	分
測量技師補				人					RR0604			23				
									内業		N	直接	人件	費		
測量助手				人					RR0605			23				
									内業		N	直接	人件	費		
機械経費				%					#02			3				
												0	省略			
材料費				%					#02							
												0	省略			
精度管理費				%					#03							
												0	省略			
***** 1 km当り *****									+00							
小計		1		km												
補正起因 図面縮尺	=1 =1				新規作成 1/500											
補正起因：新規作成 図面縮尺：1/500																

施工内訳表

名称・規格など	数	量	単	位	単	価	金	額	備	考	・	管	理	費	区	分
測量技師補				人					RR0604			23				
									内業		N	直接	人件	費		
測量助手				人					RR0605			23				
									内業		N	直接	人件	費		
機械経費				%					#02			3				
												0		省略		
材料費				%					#02							
												0		省略		
精度管理費				%					#03							
												0		省略		
***** 1 km当り *****									+00							
小計		1		km												
補正起因 図面縮尺	=2 =1															
補正起因：道路構造の変更 図面縮尺：1/500																

SA409

施工内訳表

施工 第0-0005号内訳表

08年05月20日適用

1 km 当り

名称・規格など	数	量	単	位	単	価	金	額	備	考	・	管	理	費	区	分
測量技師補				人					RR0604	23						
									外業	N	直接	人件	費			
測量助手				人					RR0605	23						
									外業	N	直接	人件	費			
測量技師				人					RR0603	23						
									内業	N	直接	人件	費			
測量技師補				人					RR0604	23						
									内業	N	直接	人件	費			
機械経費				%					#02	3						
										0	省略					
材料費				%					#02							
										0	省略					
精度管理費				%					#03							
										0	省略					
***** 1 km当り *****									+00							
小計		1		km												
補正起因	=1			新規	作成											
地域差	=3			耕地	原野											
補正延長 (m)	=800			補正	延長 (m)											
現地条件	=3			0~1,000	台/12時間											

SA409

施工内訳表

施工 第0-0005号内訳表

08年05月20日適用

1 km 当り

名称・規格など	数	量	単	位	単	価	金	額	備	考	・	管	理	費	区	分
補正起因：新規作成																
地域差：耕地原野 補正延長=800.000m 現道上：交通量0~1,000台未満/12時間																

SA409

施工内訳表

施工 第0-0006号内訳表

08年05月20日適用

1 km 当り

名称・規格など	数	量	単	位	単	価	金	額	備	考	・	管	理	費	区	分
測量技師補				人					RR0604	23						
									外業	N	直接	人件	費			
測量助手				人					RR0605	23						
									外業	N	直接	人件	費			
測量技師				人					RR0603	23						
									内業	N	直接	人件	費			
測量技師補				人					RR0604	23						
									内業	N	直接	人件	費			
機械経費				%					#02	3						
										0	省略					
材料費				%					#02							
										0	省略					
精度管理費				%					#03							
										0	省略					
***** 1 km当り *****									+00							
小計		1		km												
補正起因	=2															
地域差	=3															
補正延長 (m)	=270															
現地条件	=3															
補正幅	=2															

SA409

施工内訳表

施工 第0-0006号内訳表

08年05月20日適用

1 km 当り

名称・規格など	数	量	単	位	単	価	金	額	備	考	・	管	理	費	区	分
補正起因：道路構造の変更																
地域差：耕地原野																
補正延長=270.000m																
現道上：交通量0~1,000台未満/12時間																
補正幅：30m未満																

施工内訳表

名称・規格など	数	量	単	位	単	価	金	額	備	考	・	管	理	費	区	分
測量技師補				人					RR0604	23						
											N	直接	人件	費		
測量助手				人					RR0605	23						
											N	直接	人件	費		
機械経費				%					#02	3						
											0	省略				
材料費				%					#02							
											0	省略				
精度管理費				%					#03							
											0	省略				
***** 1 km当り *****									+00							
小計		1		km												
補正起因 図面縮尺	=1 =1				新規作成 1/500											
補正起因：新規作成 図面縮尺：1/500																

SA412

施工内訳表

施工 第0-0008号内訳表

08年05月20日適用

1 km 当り

名称・規格など	数	量	単	位	単	価	金	額	備	考	・	管	理	費	区	分
測量技師補				人					RR0604	23						
											N	直	接	人	件	費
測量助手				人					RR0605	23						
											N	直	接	人	件	費
機械経費				%					#02	3						
											0	省	略			
材料費				%					#02							
											0	省	略			
精度管理費				%					#03							
											0	省	略			
***** 1 km当り *****									+00							
小計		1		km												
補正起因 図面縮尺	=2 =1															
補正起因：道路構造の変更 図面縮尺：1/500																

打合せ等（測量業務）

SA136

施工内訳表

施工 第0-0009号内訳表

08年05月20日適用

1 式 当り

名称・規格など	数	量	単	位	単	価	金	額	備	考	・	管	理	費	区	分
測量主任技師				人					RR0602							
																N 直接人件費
測量技師				人					RR0603							
																N 直接人件費
測量技師補				人					RR0604							
																N 直接人件費
小計		1		式												
業務着手時打合せ	=1			有												
成果物納入時打合せ	=1			有												
中間打合せ回数	=1			中間打合せ回数												
関係機関協議資料作成（機関数）	=0			関係機関協議資料作成（機関数）												
関係機関打合せ協議（機関数）	=0			関係機関打合せ協議（機関数）												

【参 考】

打合せ等（測量業務）の歩掛は下記を想定している

名称・規格など	数 量	単 位
測量主任技師	1.50	人
測量技師	1.00	人
測量技師補	0.50	人

（打合せ回数）

業務着手時：有

成果物納入時：有

中間打合せ回数：1回

関係機関協議資料作成：無

関係機関打合せ協議：無

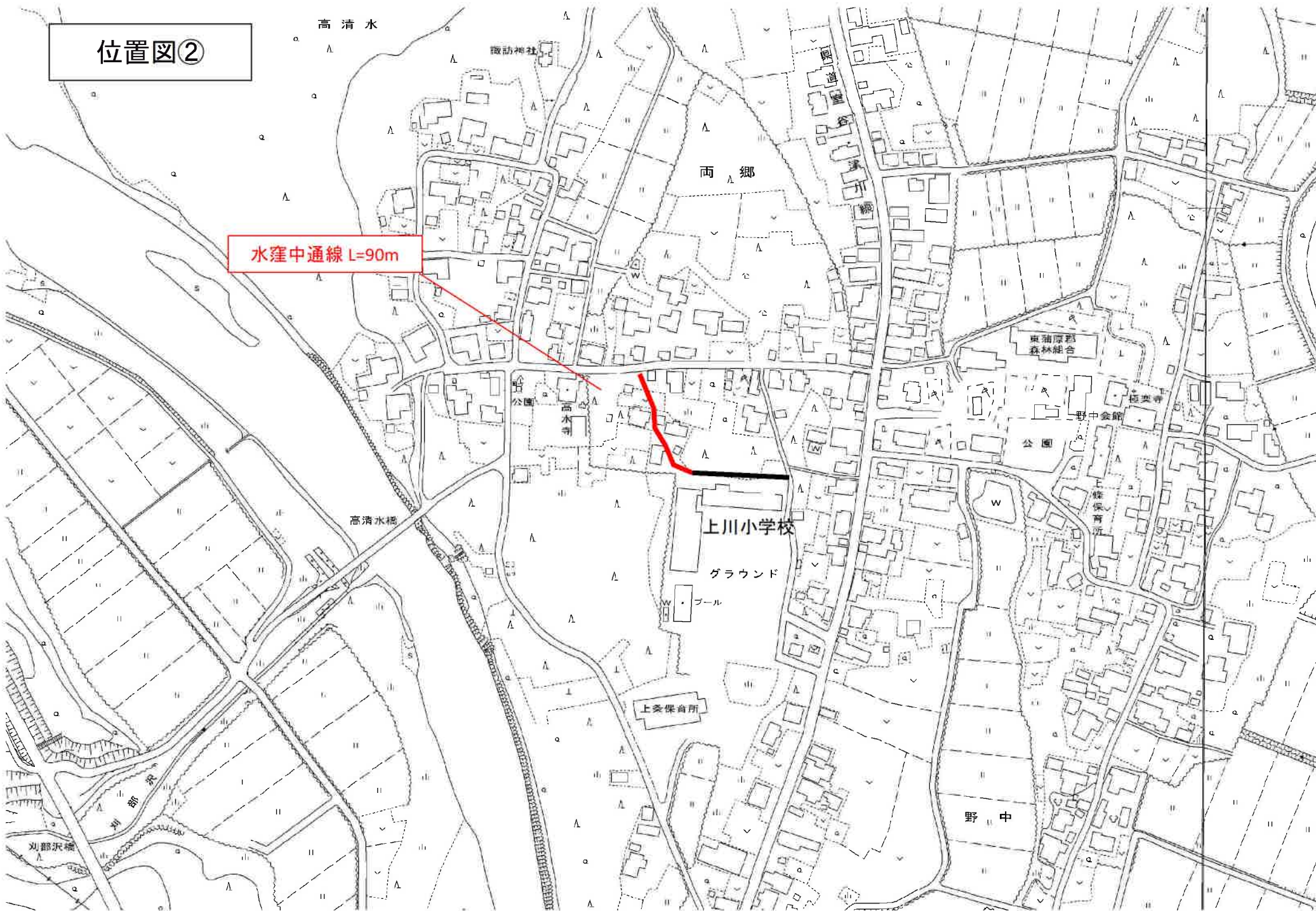
令和8年度 道路台帳整備箇所

地区	路線番号	路線名	延長	補正種別
上川地区	33304	木方林上向山線	L= 560 m	新規
	33036	水窪中通線	L= 90 m	修正
	33226	孕岩線	L= 180 m	修正
三川地区	43217	川口明ヶ沢	L= 240 m	新規
		合 計	L= 1,070 m	

新規 L= 800 m

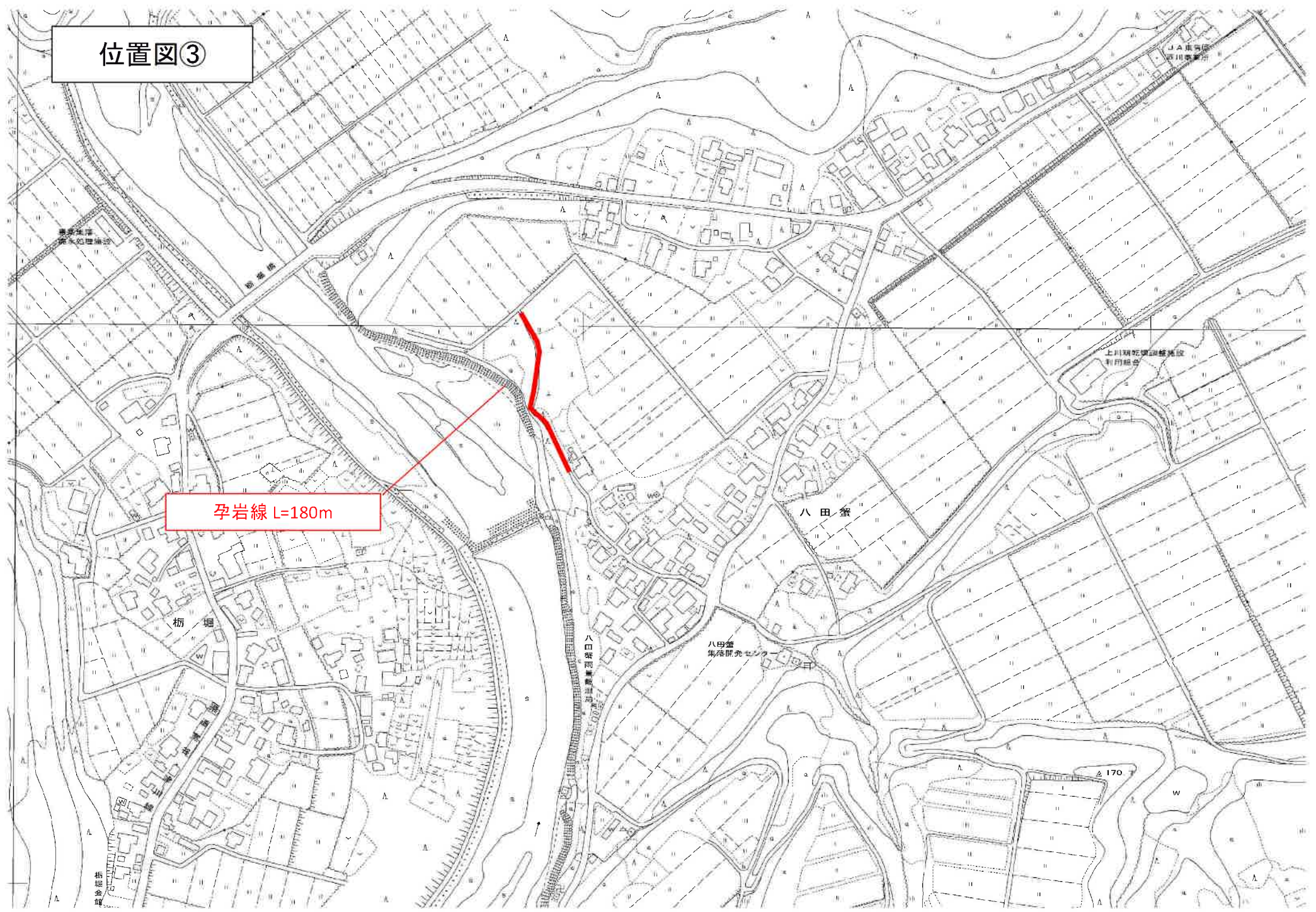
修正 L= 270 m

位置図②

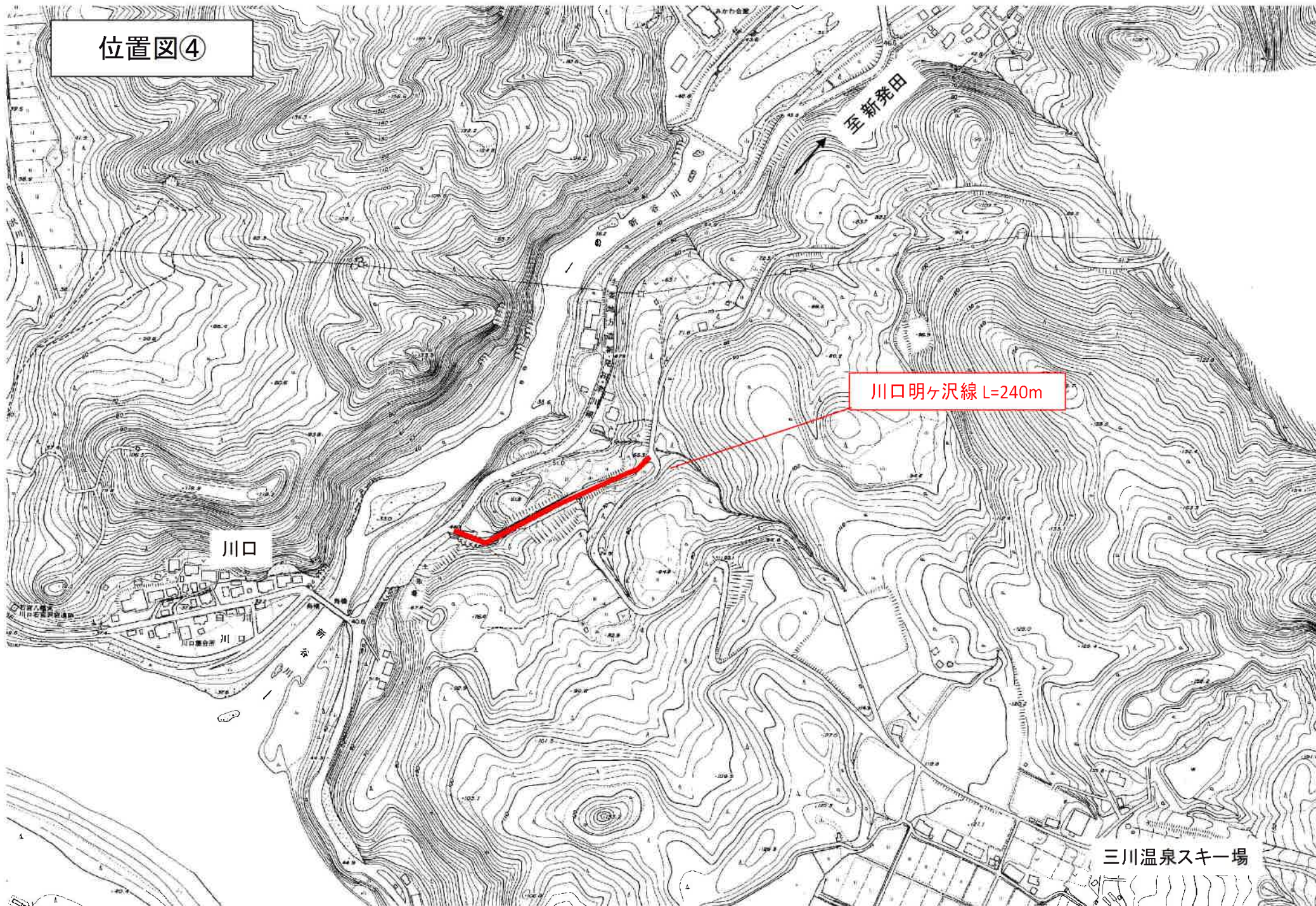


位置図③

孕岩線 L=180m



位置図④



川口明ヶ沢線 L=240m

川口

至新発田

三川温泉スキー場