


芹田の堤 ハザードマップ 芹田区

地震や大雨によって、万が一ため池の堤体が決壊した際に、浸水が予測される範囲を「氾濫解析シミュレーション」を基に示しています。

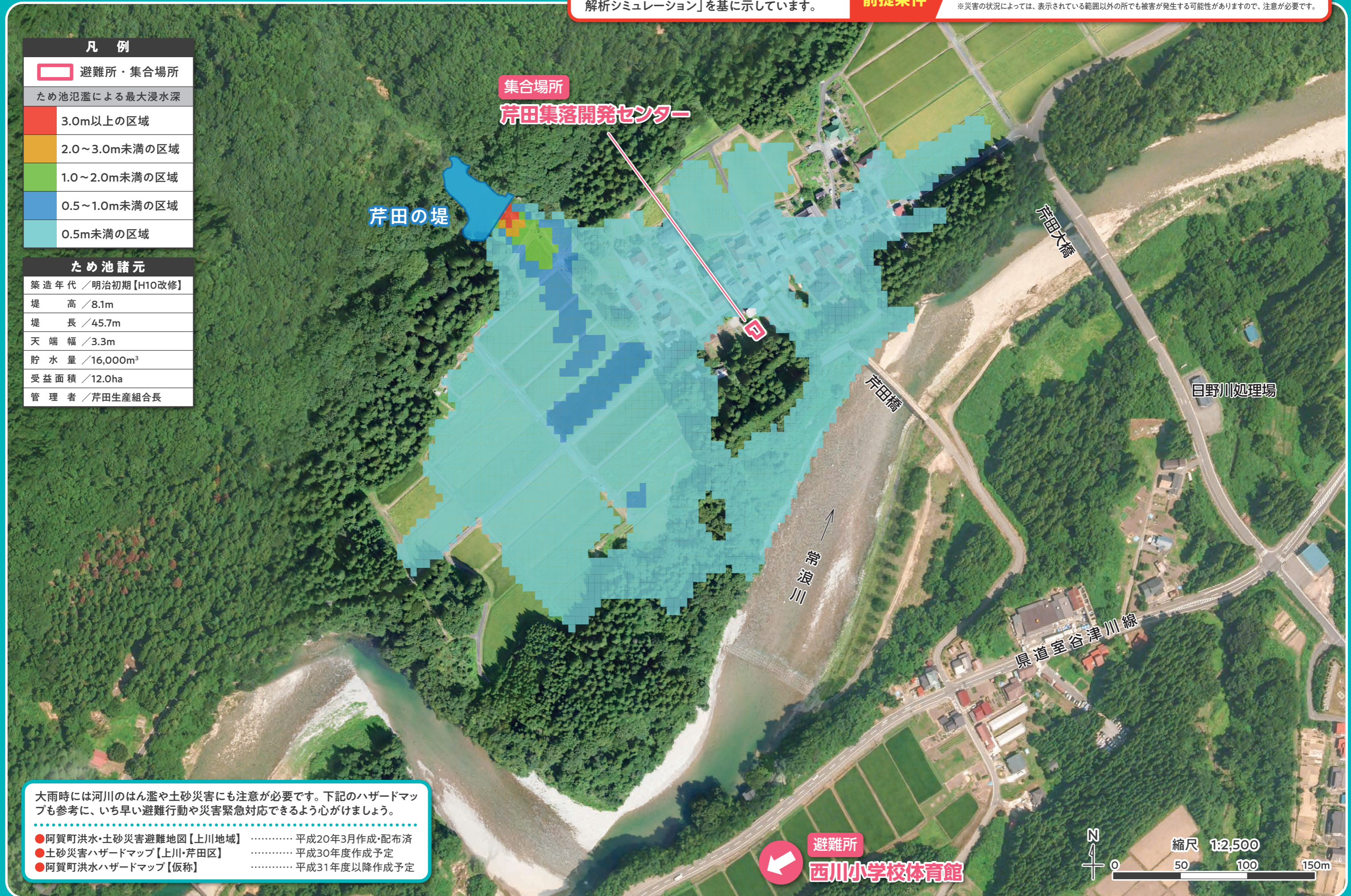
氾濫解析の前提条件

満水状態のため池が瞬時決壊した場合を想定

※災害の状況によっては、表示されている範囲以外の所でも被害が発生する可能性がありますので、注意が必要です。

凡 例	
	避難所・集合場所
ため池氾濫による最大浸水深	
	3.0m以上の区域
	2.0～3.0m未満の区域
	1.0～2.0m未満の区域
	0.5～1.0m未満の区域
	0.5m未満の区域

ため池諸元	
築造年代	明治初期【H10改修】
堤 高	／8.1m
堤 長	／45.7m
天 端 幅	／3.3m
貯 水 量	／16,000m ³
受益面積	／12.0ha
管 理 者	／芹田生産組合長



集合場所
芹田集落開発センター

芹田の堤

常浪川

芹田橋

芹田大橋

日野川処理場

県道室谷津川線

大雨時には河川のはん濫や土砂災害にも注意が必要です。下記のハザードマップも参考に、いち早い避難行動や災害緊急対応できるよう心がけましょう。

- 阿賀町洪水・土砂災害避難地図【上川地域】 ……平成20年3月作成・配布済
- 土砂災害ハザードマップ【上川・芹田区】 ……平成30年度作成予定
- 阿賀町洪水ハザードマップ【仮称】 ……平成31年度以降作成予定

避難所
西川小学校体育館

