

# 野中ため池 ハザードマップ 高清水・野中・合川区

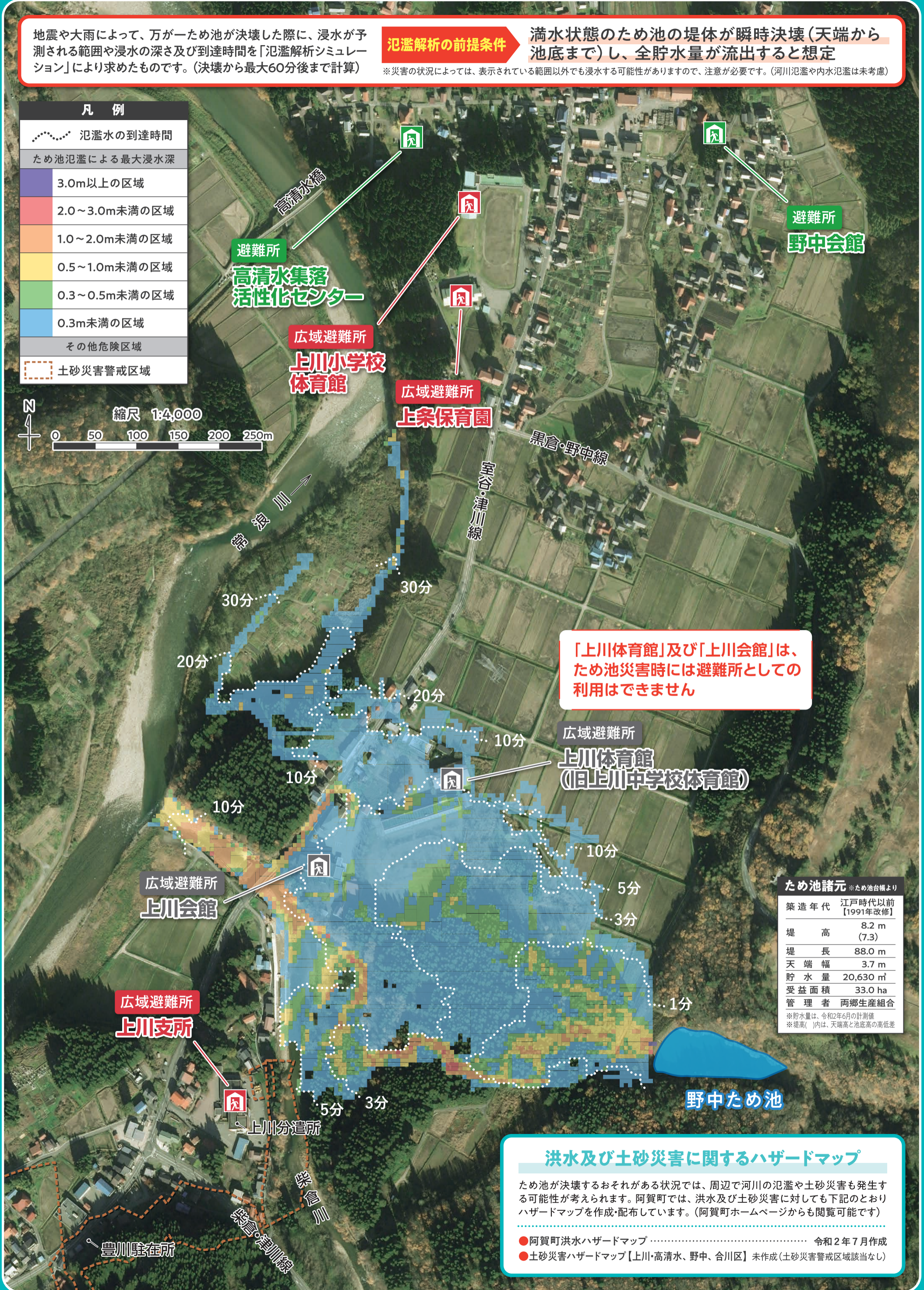
地震や大雨によって、万が一ため池が決壊した際に、浸水が予測される範囲や浸水の深さ及び到達時間を「氾濫解析シミュレーション」により求めたものです。(決壊から最大60分後まで計算)

## 氾濫解析の前提条件

満水状態のため池の堤体が瞬時決壊(天端から池底まで)し、全貯水量が流出すると想定

※災害の状況によっては、表示されている範囲以外でも浸水する可能性がありますので、注意が必要です。(河川氾濫や内水氾濫は未考慮)

凡 例	
	氾濫水の到達時間
ため池氾濫による最大浸水深	
	3.0m以上の区域
	2.0~3.0m未満の区域
	1.0~2.0m未満の区域
	0.5~1.0m未満の区域
	0.3~0.5m未満の区域
	0.3m未満の区域
	その他危険区域
	土砂災害警戒区域



「上川体育館」及び「上川会館」は、ため池災害時には避難所としての利用はできません

ため池諸元 ※ため池台帳より	
築造年代	江戸時代以前 [1991年改修]
堤 高	8.2 m (7.3)
堤 長	88.0 m
天 端 幅	3.7 m
貯 水 量	20,630 m <sup>3</sup>
受益面積	33.0 ha
管 理 者	両郷生産組合

※貯水量は、令和2年6月の計測値  
※堤高( )内は、天端高と池底高の高低差

### 洪水及び土砂災害に関するハザードマップ

ため池が決壊するおそれがある状況では、周辺で河川の氾濫や土砂災害も発生する可能性があります。阿賀町では、洪水及び土砂災害に対しても下記のとおりハザードマップを作成・配布しています。(阿賀町ホームページからも閲覧可能です)

- 阿賀町洪水ハザードマップ ..... 令和2年7月作成
- 土砂災害ハザードマップ【上川・高清水、野中、合川区】 未作成(土砂災害警戒区域該当なし)

航空写真:2018年(平成30年)11月撮影「この測量成果は、新潟県農地部長の承認を得て、同事務所所管の測量成果を使用した。」