

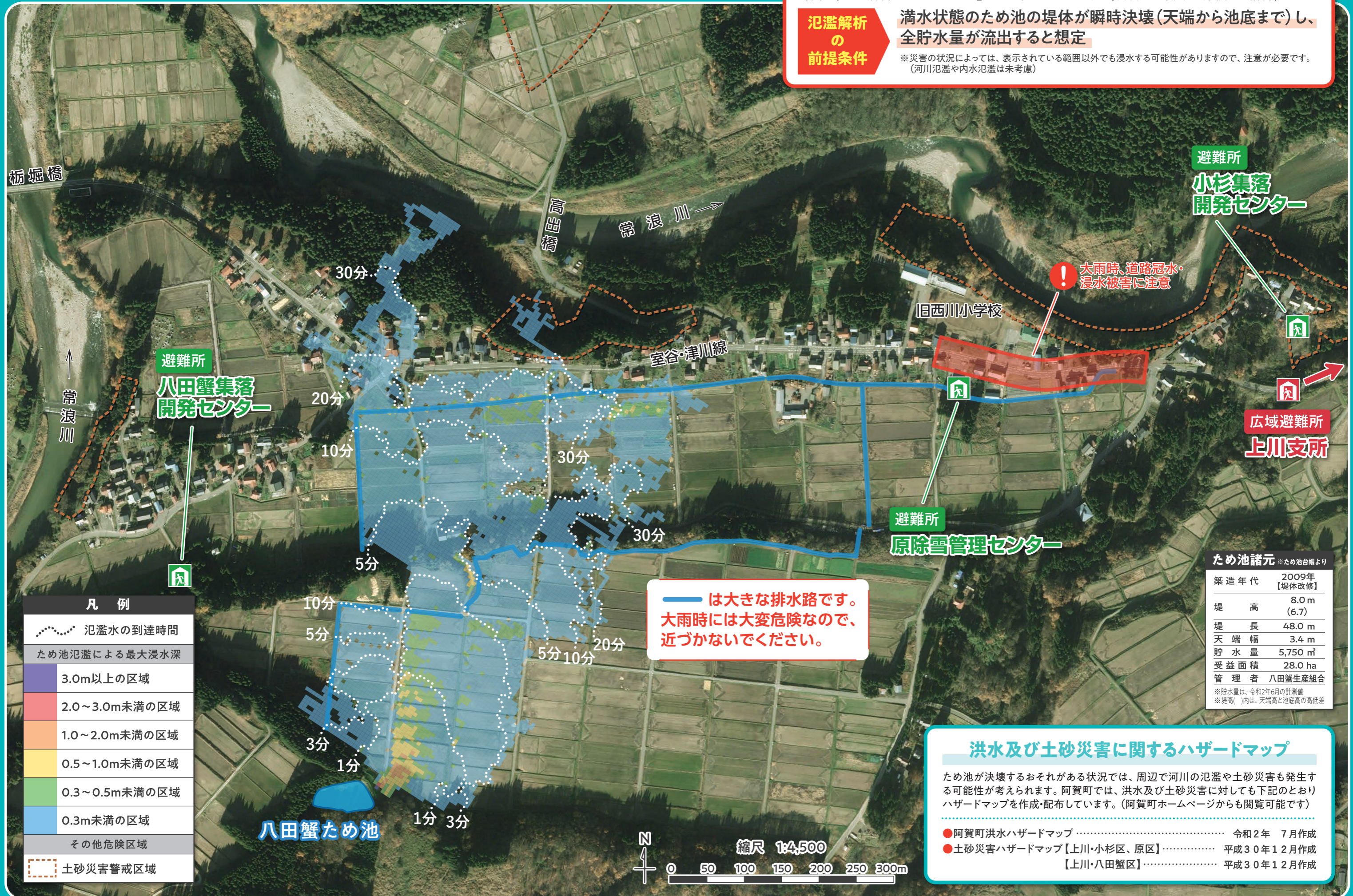
# 八田蟹ため池 ハザードマップ 小杉・岩井田・原・八田蟹区

地震や大雨によって、万が一ため池が決壊した際に、浸水が予測される範囲や浸水の深さ及び到達時間を「氾濫解析シミュレーション」により求めたものです。(決壊から最大60分後まで計算)

## 氾濫解析の前提条件

満水状態のため池の堤体が瞬時決壊(天端から池底まで)し、全貯水量が流出すると想定

※災害の状況によっては、表示されている範囲以外でも浸水する可能性がありますので、注意が必要です。(河川氾濫や内水氾濫は未考慮)



凡 例	
	氾濫水の到達時間
	ため池氾濫による最大浸水深
3.0m以上の区域	
2.0~3.0m未満の区域	
1.0~2.0m未満の区域	
0.5~1.0m未満の区域	
0.3~0.5m未満の区域	
0.3m未満の区域	
	その他危険区域
	土砂災害警戒区域

ため池諸元 <small>※ため池台帳より</small>	
築造年代	2009年 【堤体改修】
堤 高	8.0m (6.7)
堤 長	48.0 m
天 端 幅	3.4 m
貯 水 量	5,750 m <sup>3</sup>
受 益 面 積	28.0 ha
管 理 者	八田蟹生産組合
<small>※貯水量は、令和2年6月の計測値 ※堤高( )内は、天端高と池底高の高低差</small>	

### 洪水及び土砂災害に関するハザードマップ

ため池が決壊するおそれがある状況では、周辺で河川の氾濫や土砂災害も発生する可能性があります。阿賀町では、洪水及び土砂災害に対しても下記のとおりハザードマップを作成・配布しています。(阿賀町ホームページからも閲覧可能です)

- 阿賀町洪水ハザードマップ ..... 令和2年 7月作成
- 土砂災害ハザードマップ【上川・小杉区、原区】 ..... 平成30年12月作成
- 土砂災害ハザードマップ【上川・八田蟹区】 ..... 平成30年12月作成

航空写真:2018年(平成30年)11月撮影「この測量成果は、新潟県農地部長の承認を得て、同事務所所管の測量成果を使用した。」