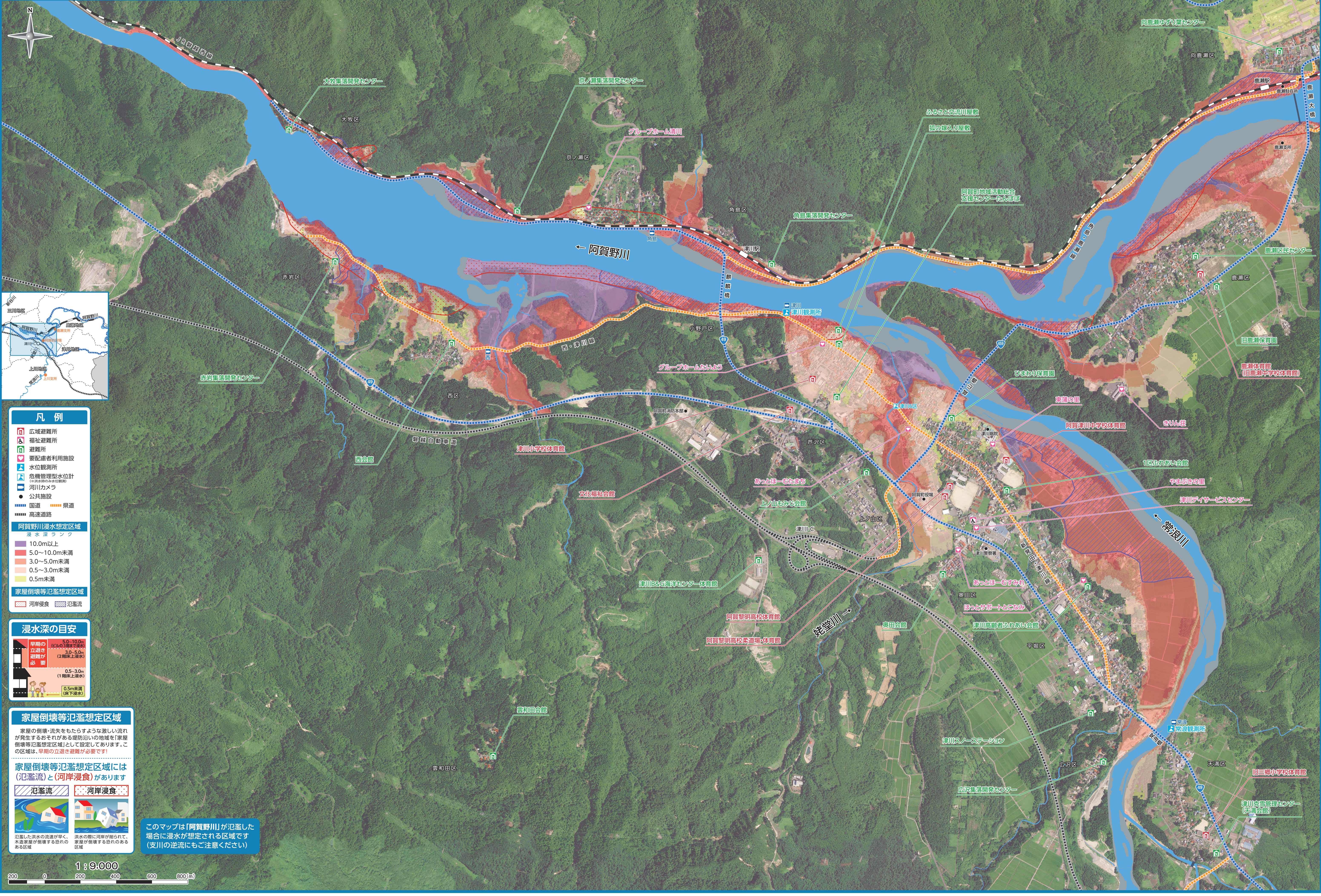


津川地域 阿賀野川洪水ハザードマップ



凡 例

- 広域避難所
- 福祉避難所
- 避難所
- 要配慮者利用施設
- 水位観測所
- 危機管理型水位計
- 河川カメラ
- 公共施設
- 国道
- 県道
- 高速道路

阿賀野川浸水想定区域

浸水深 ランク

- 10.0m以上
- 5.0～10.0m未満
- 3.0～5.0m未満
- 0.5～3.0m未満
- 0.5m未満

家屋倒壊等氾濫想定区域

- 河岸浸食
- 氾濫流

浸水深の目安

早期の 立退き 避難が 必 要	3.0～10.0m (比の3層まで浸水)
	3.0～5.0m (2階床上浸水)
	0.5～3.0m (1階床上浸水)
	0.5m未満 (床下浸水)

家屋倒壊等氾濫想定区域

家屋の倒壊・流失をもたらすような激しい流れが発生するおそれがある堤防沿いの地域を「家屋倒壊等氾濫想定区域」として設定してあります。この区域は、早期の立退き避難が必要です！

家屋倒壊等氾濫想定区域には  
（氾濫流）と（河岸浸食）があります

氾濫流

河岸浸食

氾濫した洪水の流速が早く、木造家屋が倒壊する恐れのある区域

洪水の際に河岸が崩れて、木造家屋が倒壊する恐れのある区域

このマップは「阿賀野川」が氾濫した場合に浸水が想定される区域です（支川の逆流にもご注意ください）